

# ПРОЕКТ А-81-НО

## Параметры:

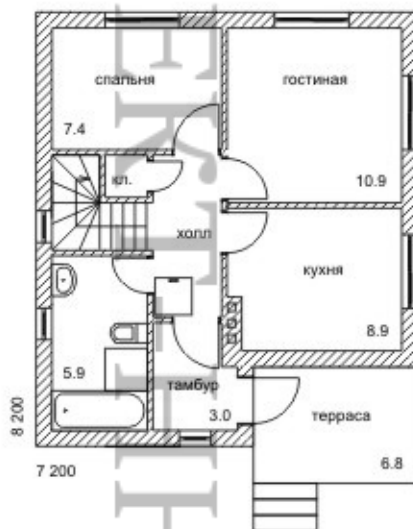
Общая площадь 81 м<sup>2</sup>  
Жилая площадь 45,4 м<sup>2</sup>  
Высота помещений 2,7 м

## Основные конструкции и материалы:

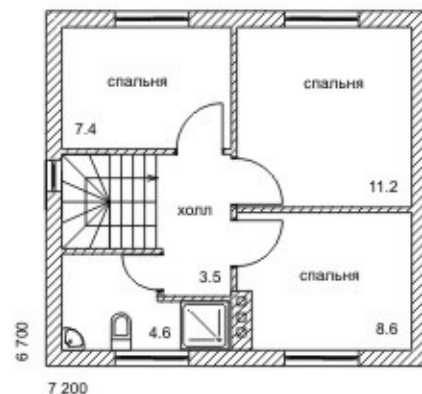
Фундамент - монолитный ж/б;  
Наружные стены - монолитные ж/б в несъемной пенополистирольной опалубке;  
Перегородки - гипсокартонные;  
Перекрытия - железобетонные;  
Кровля - металлочерепица.



1 этаж



2 этаж



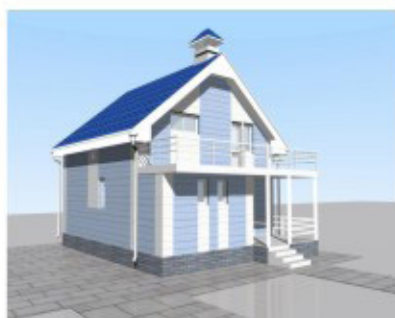
# ПРОЕКТ А-86

## Параметры:

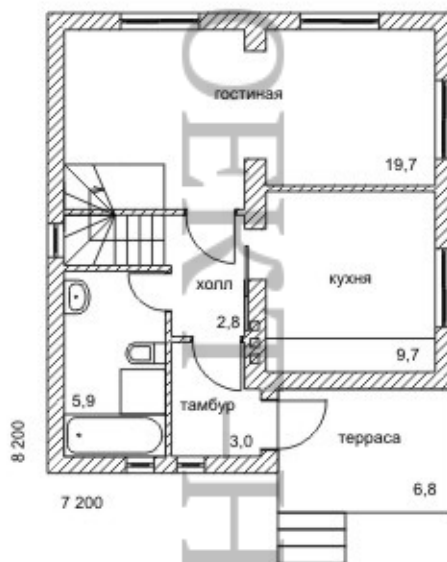
Общая площадь 85,6 м<sup>2</sup>  
Жилая площадь 46,8 м<sup>2</sup>  
Высота помещений 2,8 м

## Основные конструкции и материалы:

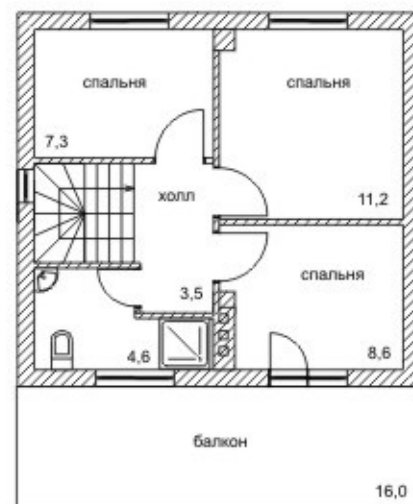
Фундамент - монолитный ж/б;  
Наружные стены - монолитные ж/б в несъемной пенополистирольной опалубке;  
Перегородки - гипсокартонные;  
Перекрытия - железобетонные;  
Кровля - металлочерепица.



1 этаж



2 этаж



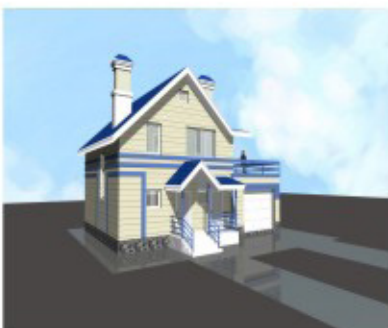
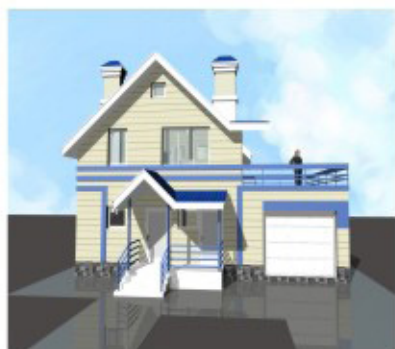
# ПРОЕКТ Б-101-ПБ

## Параметры:

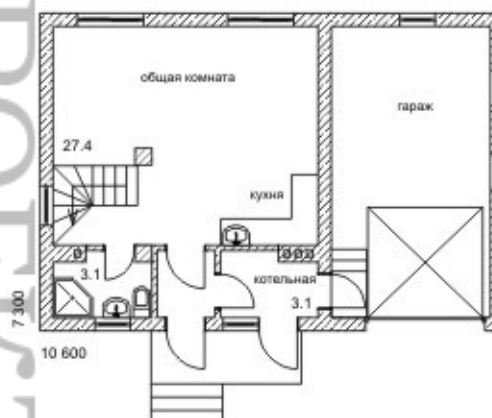
Общая площадь 101.2 м<sup>2</sup>  
Жилая площадь 49.2 м<sup>2</sup>  
Высота помещений 3.0 м

## Основные конструкции и материалы:

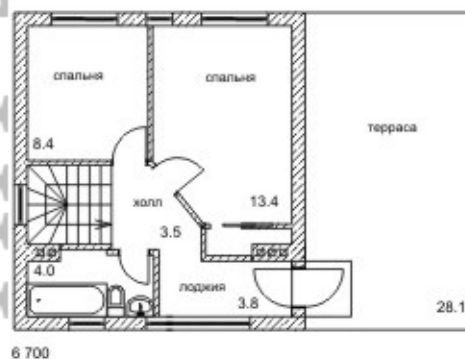
Фундамент - монолитный ж/б;  
Наружные стены - пенобетонные блоки;  
Перегородки - гипсокартонные;  
Перекрытия - железобетонные;  
Кровля - металлочерепица.



1 этаж



2 этаж



# ПРОЕКТ Б-103

## Параметры:

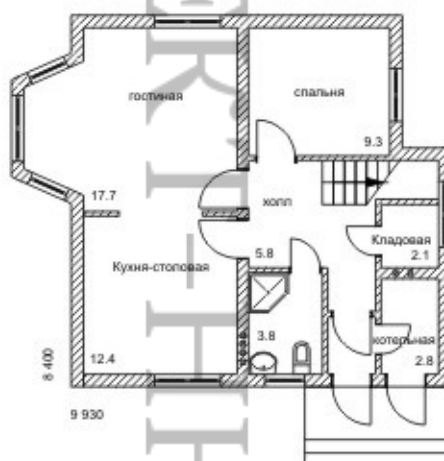
|                  |                      |
|------------------|----------------------|
| Общая площадь    | 103.4 м <sup>2</sup> |
| Жилая площадь    | 62.8 м <sup>2</sup>  |
| Высота помещений | 3.0 м                |

## Основные конструкции и материалы:

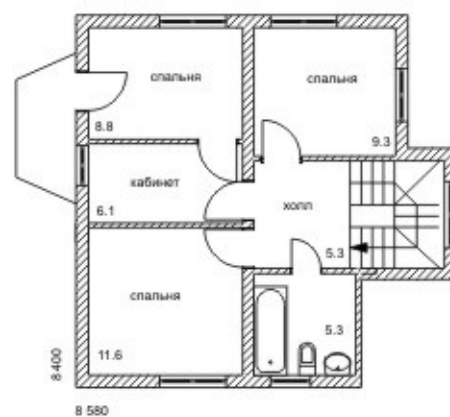
Фундамент - монолитный ж/б;  
Наружные стены - монолитные ж/б в несъемной пенополистирольной опалубке;  
Перегородки - гипсокартонные;  
Перекрытия - железобетонные;  
Кровля - металлочерепица.



1 этаж



2 этаж



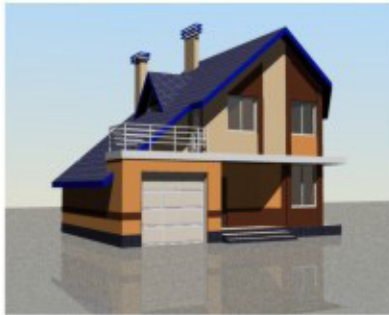
# ПРОЕКТ Б-103-НО

## Параметры:

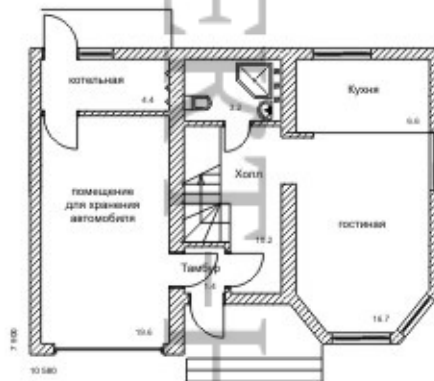
Общая площадь 103.7 м<sup>2</sup>  
Жилая площадь 48.8 м<sup>2</sup>  
Высота помещений 3.0 м

## Основные конструкции и материалы:

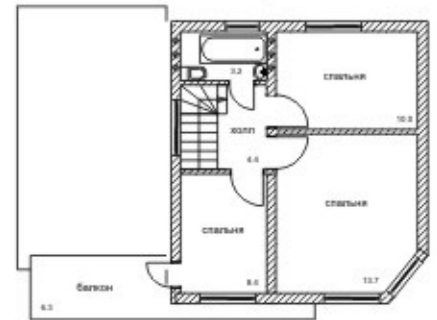
Фундамент - монолитный ж/б;  
Наружные стены - монолитные ж/б в несъемной пенополистирольной опалубке;  
Перегородки - гипсокартонные;  
Перекрытия - железобетонные;  
Кровля - металлочерепица.



1 этаж



2 этаж



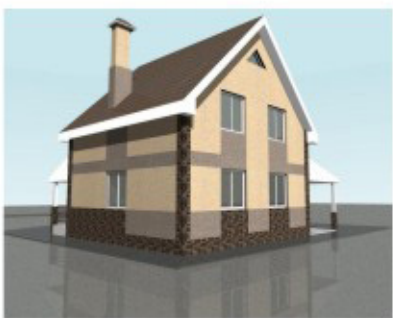
# ПРОЕКТ Б-105

## Параметры:

Общая площадь 105,0 м<sup>2</sup>  
Жилая площадь 64,8 м<sup>2</sup>  
Высота помещений 3,0 м

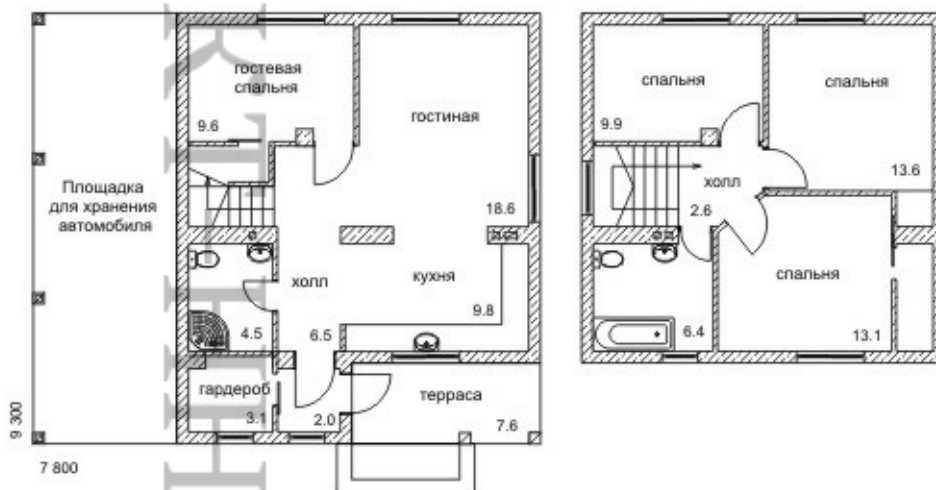
## Основные конструкции и материалы:

Фундамент - монолитный ж/б;  
Наружные стены - монолитные ж/б в несъемной пенополистирольной опалубке;  
Перегородки - гипсокартонные;  
Перекрытия - железобетонные;  
Кровля - металлочерепица.



1 этаж

2 этаж



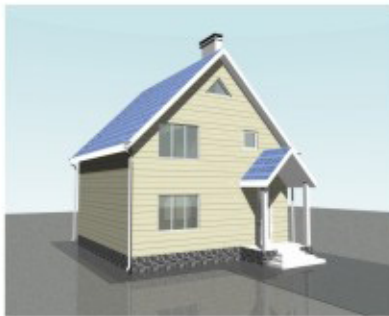
# ПРОЕКТ Б-107-НО

## Параметры:

Общая площадь 107.0 м<sup>2</sup>  
Жилая площадь 71.6 м<sup>2</sup>  
Высота помещений 3.0 м

## Основные конструкции и материалы:

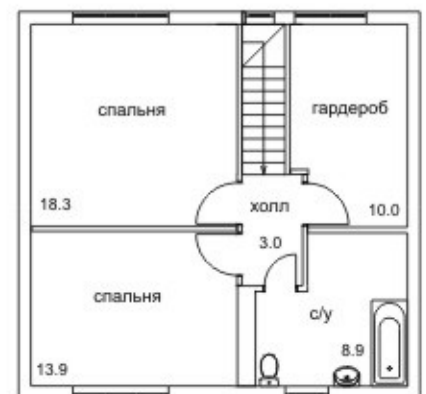
Фундамент - монолитный ж/б  
ростверк по буровым ж/б сваям;  
Наружные стены - монолитные ж/б в несъемной пенополистирольной опалубке;  
Перегородки - гипсокартонные;  
Перекрытия - железобетонные;  
Кровля - металлочерепица.



1 этаж



2 этаж



# ПРОЕКТ Б-109

## Параметры:

Общая площадь 109,1 м<sup>2</sup>  
Жилая площадь 66,9 м<sup>2</sup>  
Высота помещений 3,0 м

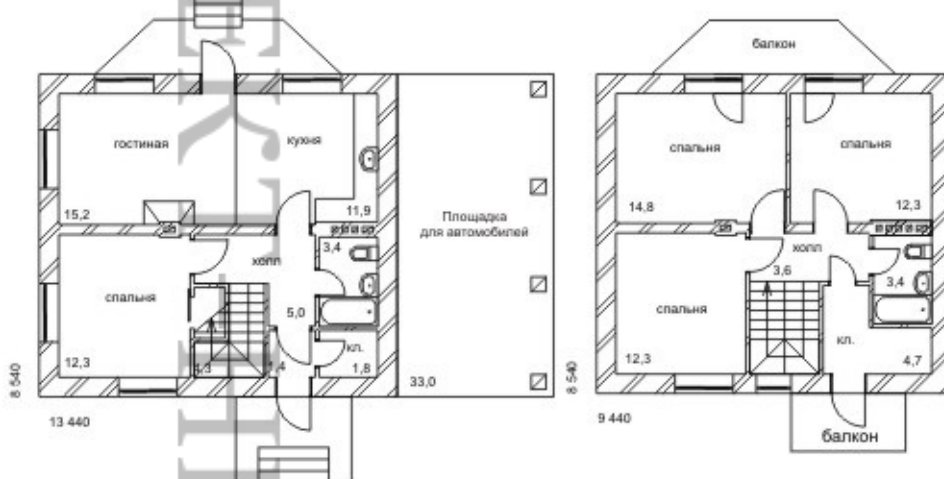
## Основные конструкции и материалы:

Фундамент - монолитный ж/б;  
Наружные стены - кирпич;  
Перегородки - гипсокартонные;  
Перекрытия - железобетонные;  
Кровля - металлочерепица.



1 этаж

2 этаж





# ПРОЕКТ Б-109-НО

## Параметры:

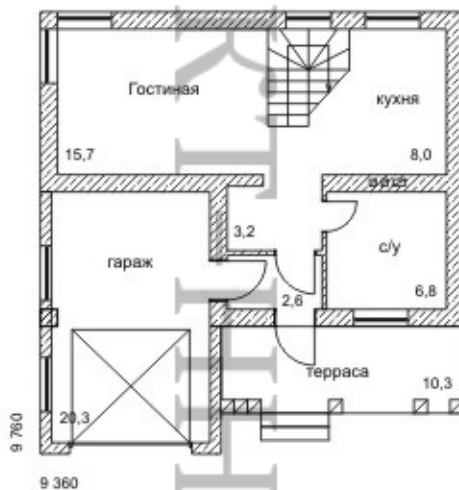
Общая площадь 109,3 м<sup>2</sup>  
Жилая площадь 52,4 м<sup>2</sup>  
Высота помещений 2,9 м

## Основные конструкции и материалы:

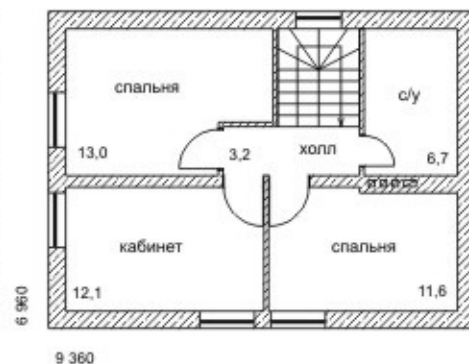
Фундамент - монолитный ж/б  
ростверк по буровым ж/б сваям;  
Наружные стены - монолитные ж/б в несъемной пенополистирольной опалубке;  
Перегородки - гипсокартонные;  
Перекрытия - деревянные балки;  
Кровля - металлочерепица.



1 этаж



2 этаж



# ПРОЕКТ Б-110

## Параметры:

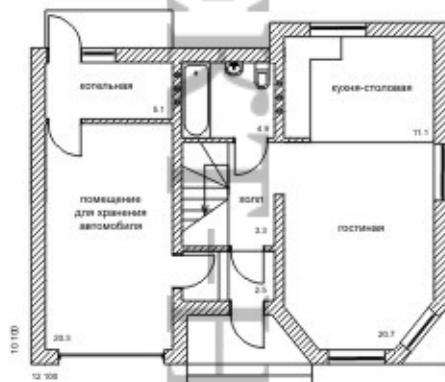
Общая площадь 110.1 м<sup>2</sup>  
Жилая площадь 48.8 м<sup>2</sup>  
Высота помещений 3.0 м

## Основные конструкции и материалы:

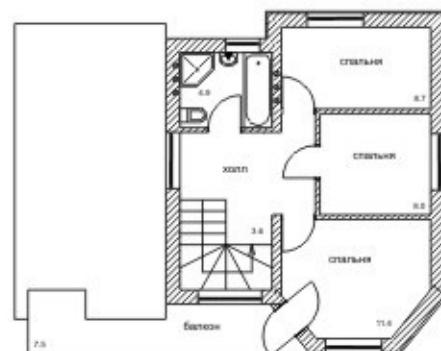
Фундамент - монолитный ж/б;  
Наружные стены - кирпич;  
Перегородки - гипсокартонные;  
Перекрытия - железобетонные;  
Кровля - металлочерепица.



1 этаж



2 этаж



# ПРОЕКТ Б-112

## Параметры:

Общая площадь 111,8 м<sup>2</sup>

Жилая площадь 47,8 м<sup>2</sup>

Высота помещений 3,0 м

## Основные конструкции и материалы:

Фундамент - монолитный ж/б;

Наружные стены - кирпич;

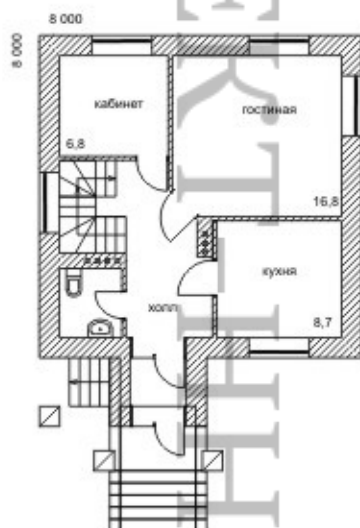
Перегородки - гипсокартонные;

Перекрытия - железобетонные;

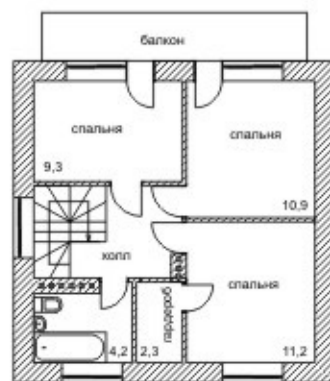
Кровля - металлочерепица.



1 этаж



2 этаж



Подвал



# ПРОЕКТ Б-115-НО

## Параметры:

Общая площадь 114,5 м<sup>2</sup>  
Жилая площадь 66,6 м<sup>2</sup>  
Высота помещений 3,0 м

## Основные конструкции и материалы:

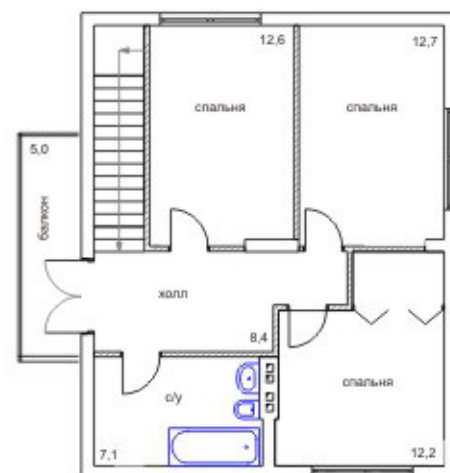
Фундамент - монолитный ж/б  
ростерк по буровым ж/б сваям;  
Наружные стены - монолитные ж/б в несъемной пенополистирольной опалубке;  
Перегородки - гипсокартонные;  
Перекрытия - сплошной дощатый настил по деревянным балкам;  
Кровля - гибкая черепица.



1 этаж



2 этаж



# ПРОЕКТ Б-116

## Параметры:

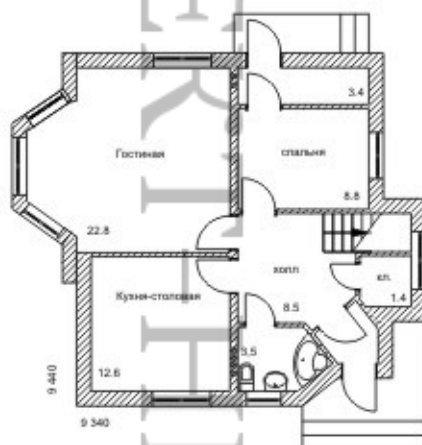
Общая площадь 116.0 м<sup>2</sup>  
Жилая площадь 75,7 м<sup>2</sup>  
Высота помещений 3.0 м

## Основные конструкции и материалы:

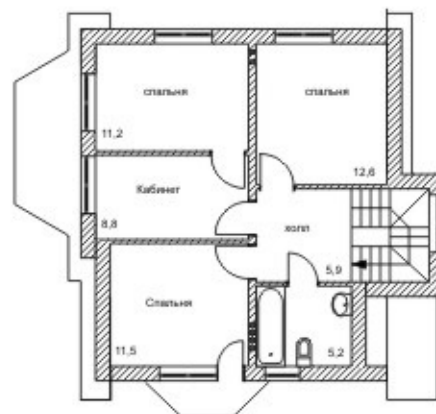
Фундамент - монолитный ж/б;  
Наружные стены - кирпич;  
Перегородки - гипсокартонные;  
Перекрытия - железобетонные;  
Кровля - металлочерепица.



1 этаж



2 этаж



# ПРОЕКТ Б-118

## Параметры:

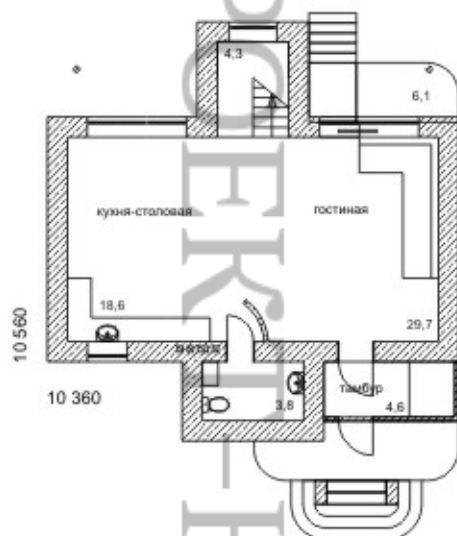
Общая площадь 117,9 м<sup>2</sup>  
Жилая площадь 71,7 м<sup>2</sup>  
Высота помещений 3,0 м

## Основные конструкции и материалы:

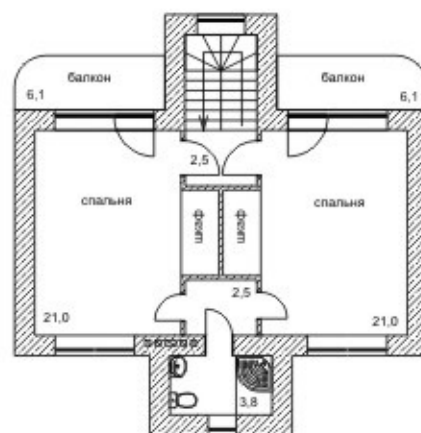
Фундамент - монолитный ж/б;  
Наружные стены - кирпич;  
Перегородки - гипсокартонные;  
Перекрытия - железобетонные;  
Кровля - металлочерепица.



1 этаж



2 этаж



# ПРОЕКТ Б-119

## Параметры:

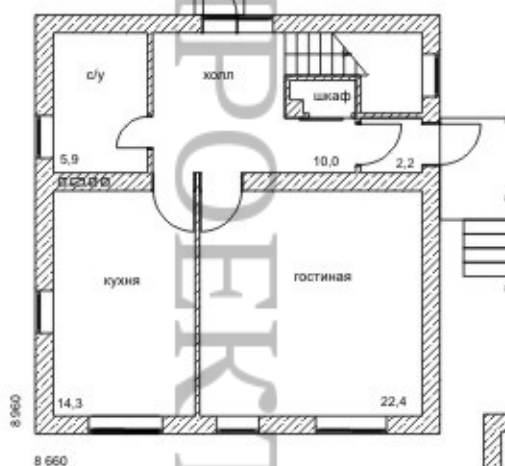
Общая площадь 118,5 м<sup>2</sup>  
Жилая площадь 61,1 м<sup>2</sup>  
Высота помещений 3,0 м

## Основные конструкции и материалы:

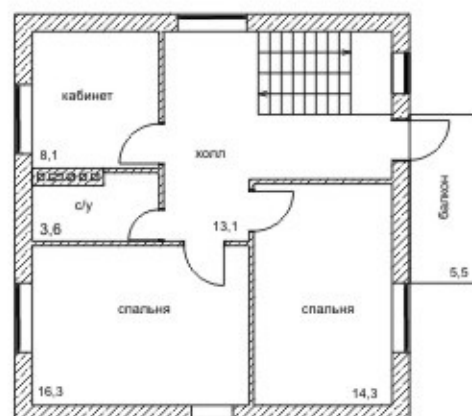
Фундамент - монолитный ж/б;  
Наружные стены - монолитные ж/б в несъемной пенополистирольной опалубке;  
Перегородки - гипсокартонные, кирпич;  
Перекрытия - железобетонные;



1 этаж



2 этаж



# ПРОЕКТ Б-123-К

## Параметры:

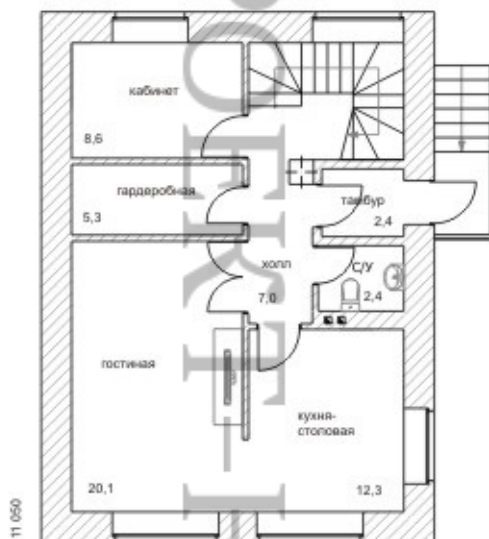
Общая площадь 122,7 м<sup>2</sup>  
Жилая площадь 75,4 м<sup>2</sup>  
Высота помещений 3,0 м

## Основные конструкции и материалы:

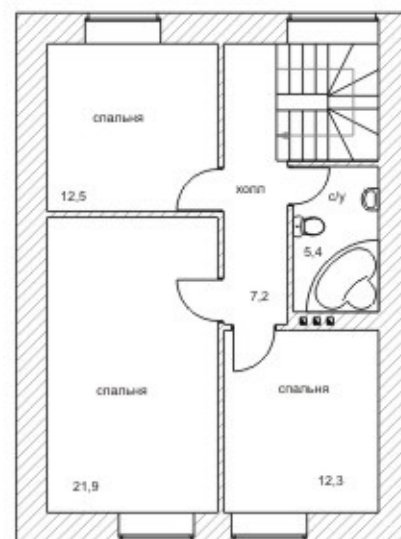
Фундамент - монолитный ж/б;  
Наружные стены - кирпич;  
Перегородки - гипсокартонные;  
Перекрытия - железобетонные;  
Кровля - металлочерепица.



1 этаж



2 этаж





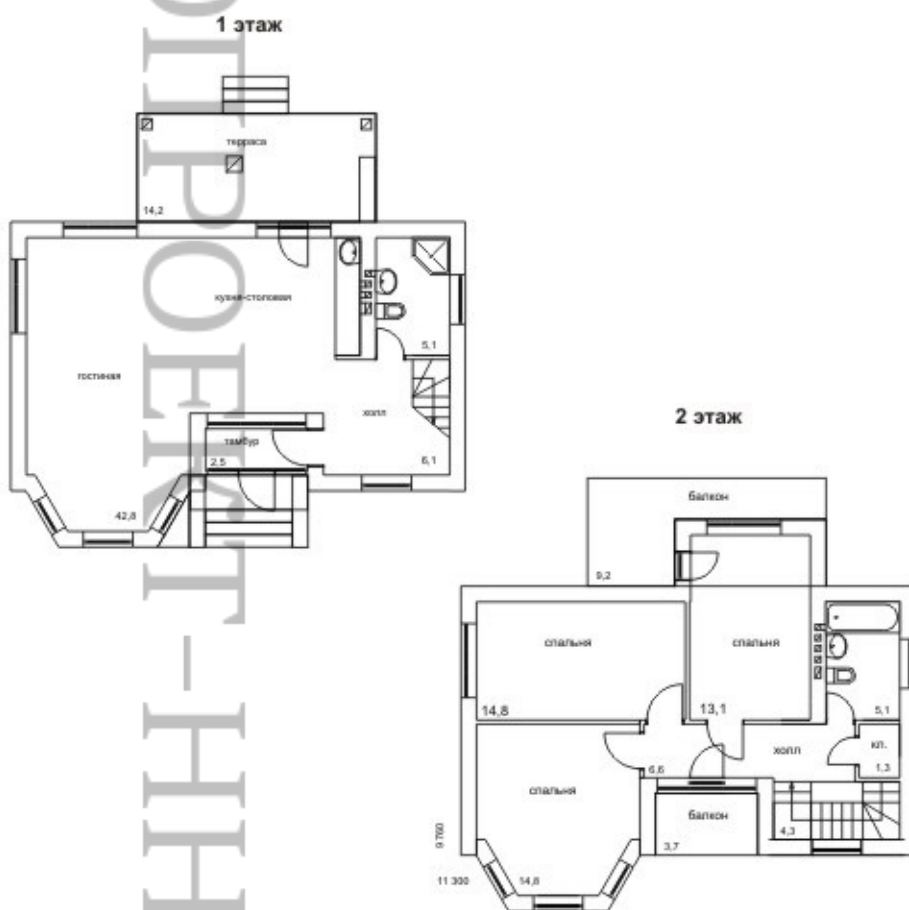
# ПРОЕКТ Б-125

## Параметры:

Общая площадь 124,6 м<sup>2</sup>  
Жилая площадь 69,7 м<sup>2</sup>  
Высота помещений 3,0 м

## Основные конструкции и материалы:

Фундамент - монолитный ж/б;  
Наружные стены - кирпич;  
Перегородки - гипсокартонные;  
Перекрытия - железобетонные;  
Кровля - металлочерепица



# ПРОЕКТ Б-125-НО

## Параметры:

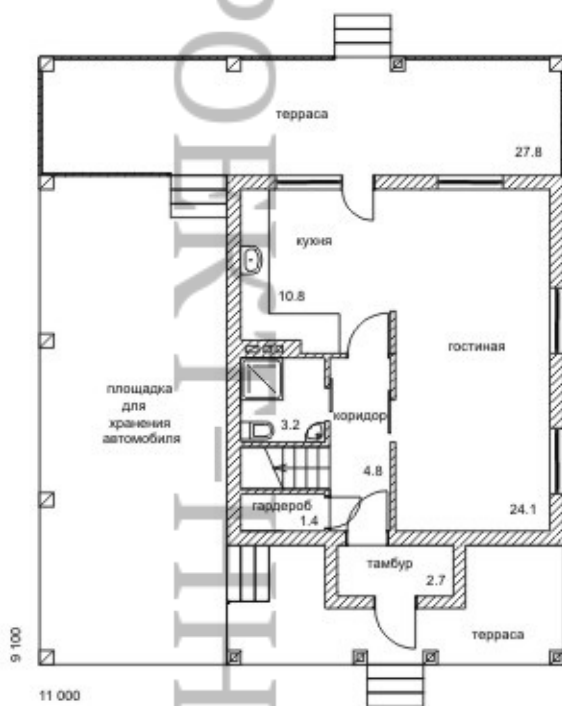
Общая площадь 125 м<sup>2</sup>  
Жилая площадь 58,7 м<sup>2</sup>  
Высота помещений 2,9 м

## Основные конструкции и материалы:

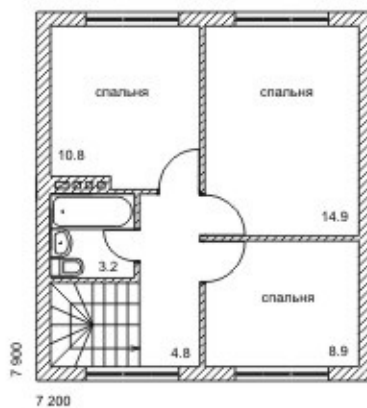
Фундамент - монолитный ж/б;  
Наружные стены - монолитные ж/б в несъемной пенополистирольной опалубке;  
Перегородки - гипсокартонные;  
Перекрытия - железобетонные;  
Кровля - металлочерепица.



1 этаж



2 этаж



# ПРОЕКТ Б-128

## Параметры:

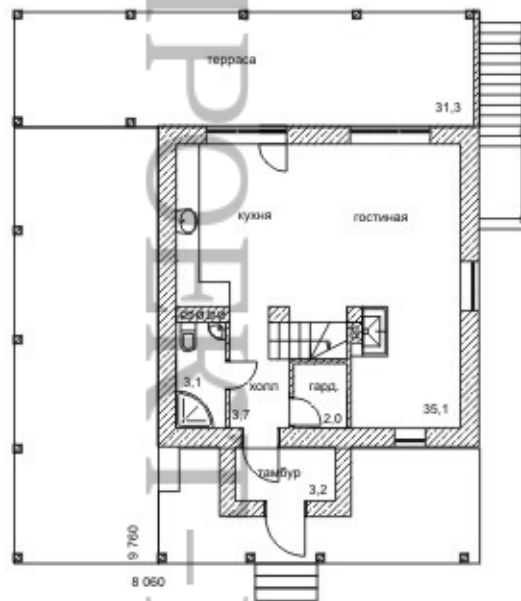
Общая площадь 127,7 м<sup>2</sup>  
Жилая площадь 55,9 м<sup>2</sup>  
Высота помещений 2,8 м

## Основные конструкции и материалы:

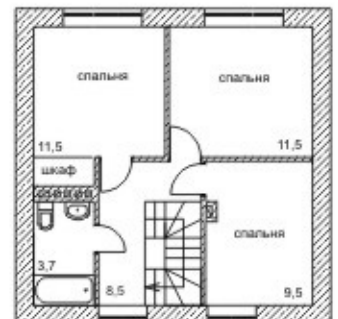
Фундамент - монолитный ж/б;  
Наружные стены - керамические блоки;  
Перегородки - деревянные;  
Перекрытия - деревянные;  
Кровля - металлочерепица.



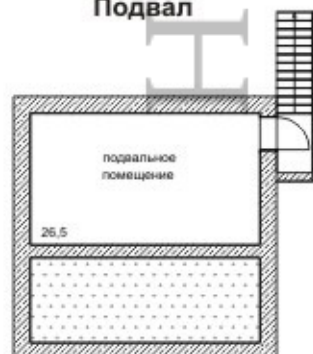
1 этаж



2 этаж



Подвал



# ПРОЕКТ Б-132-1

## Параметры:

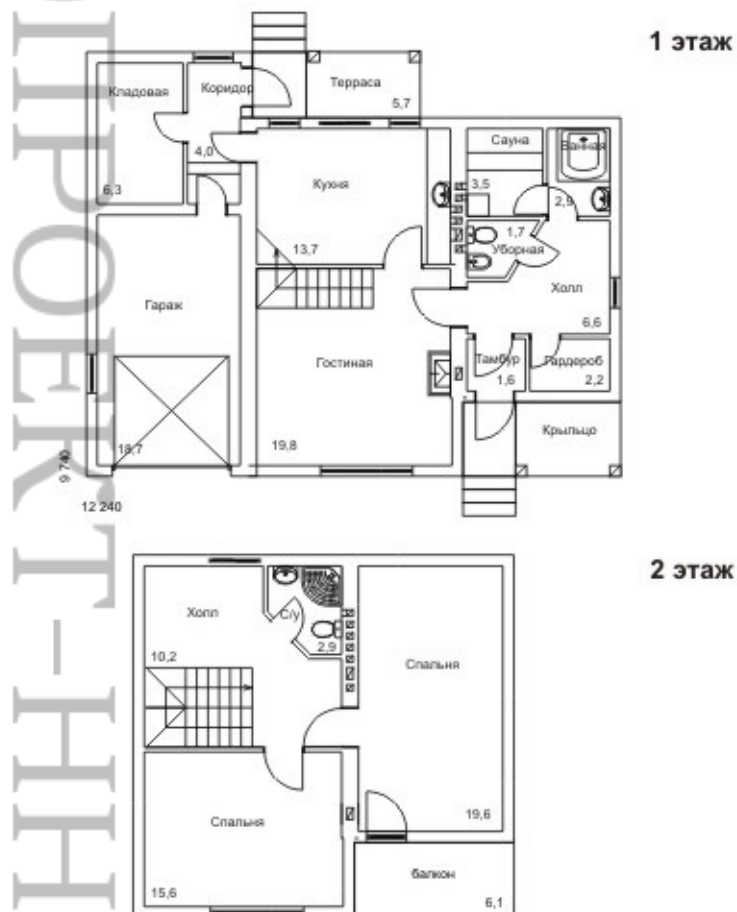
Общая площадь 132,1 м<sup>2</sup>

Жилая площадь 55,0 м<sup>2</sup>

Высота помещений 3,0 м

## Основные конструкции и материалы:

Фундамент - монолитный ж/б;  
Наружные стены - монолитные ж/б в несъемной пенополистирольной опалубке;  
Перегородки - гипсокартонные;  
Перекрытия - железобетонные;  
Кровля - металлочерепица.



# ПРОЕКТ Б-132

## Параметры:

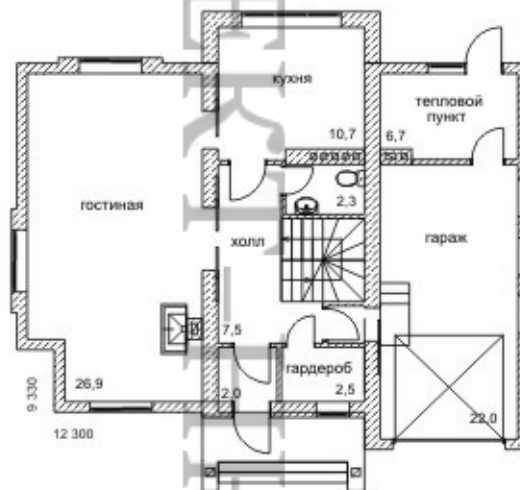
Общая площадь 132,1 м<sup>2</sup>  
Жилая площадь 61,6 м<sup>2</sup>  
Высота помещений 3,0 м

## Основные конструкции и материалы:

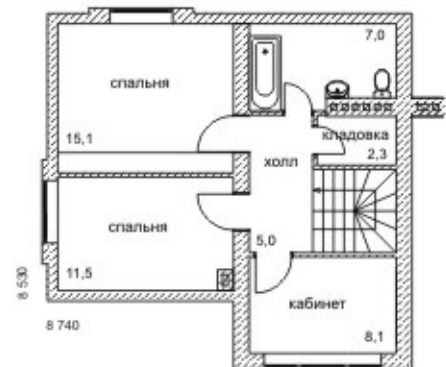
Фундамент - монолитный ж/б;  
Наружные стены - монолитные ж/б в несъемной пенополистирольной опалубке;  
Перегородки - гипсокартонные;  
Перекрытия - железобетонные;  
Кровля - металлочерепица.



1 этаж



2 этаж



# ПРОЕКТ Б-135-НО

## Параметры:

Общая площадь 135.4 м<sup>2</sup>

Жилая площадь 62.8 м<sup>2</sup>

Высота помещений 3.0 м

## Основные конструкции и материалы:

Фундамент - монолитный ж/б  
ростверк по буровым ж/б сваям;

Наружные стены - монолитные  
ж/б в несъемной

пенополистирольной опалубке;

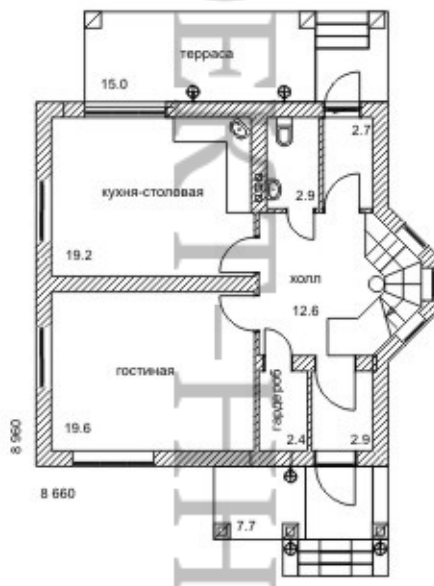
Перегородки - гипсокартонные;

Перекрытия - железобетонные;

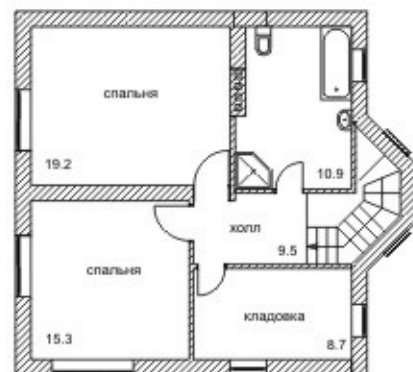
Кровля - гибкая черепица.



1 этаж



2 этаж



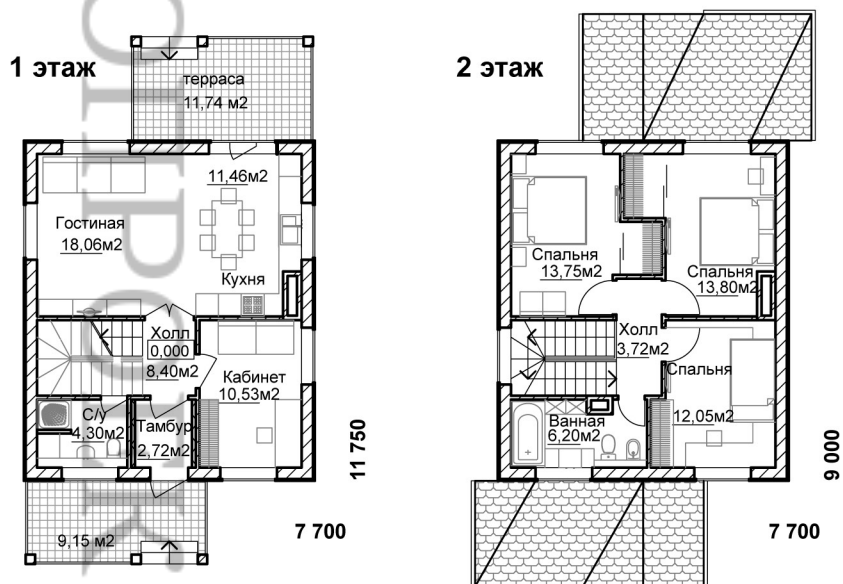
# ПРОЕКТ Б-137-ГБ

## Параметры:

Общая площадь здания - 137,09 м<sup>2</sup>  
(с учетом террасы и крыльца - 20,89 м<sup>2</sup>)  
Жилая площадь помещений - 68,19 м<sup>2</sup>  
Высота помещений первого этажа - 2,9 м.  
Высота помещений второго этажа - 2,7 м.

## Основные конструкции и материалы:

Фундамент - монолитный ж/б;  
Наружные стены - газосиликатный блок;  
Перегородки - силикатный блок;  
Перекрытия - монолитный ж/б;  
Кровля - мягкая черепица.



# ПРОЕКТ Б-138

## Параметры:

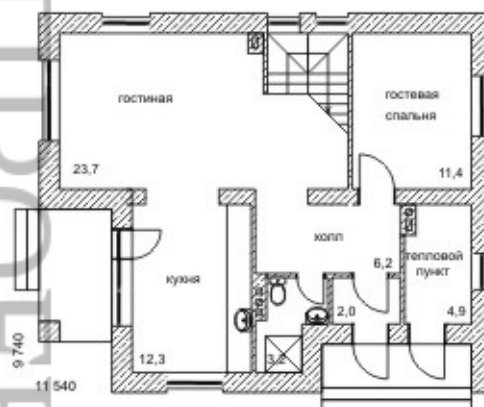
Общая площадь 137,9 м<sup>2</sup>  
Жилая площадь 83,5 м<sup>2</sup>  
Высота помещений 3,325 м

## Основные конструкции и материалы:

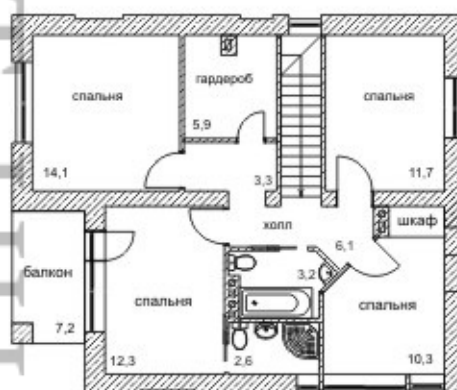
Фундамент - монолитный ж/б;  
Наружные стены - кирпич;  
Перегородки - гипсокартонные;  
Перекрытия - железобетонные;  
Кровля - металлочерепица.



1 этаж



2 этаж





# ПРОЕКТ Б-138-ПБ

## Параметры:

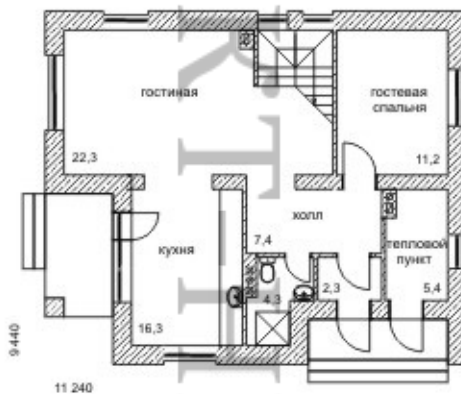
Общая площадь 137,8 м<sup>2</sup>  
Жилая площадь 82,4 м<sup>2</sup>  
Высота помещений 3,3 м

## Основные конструкции и материалы:

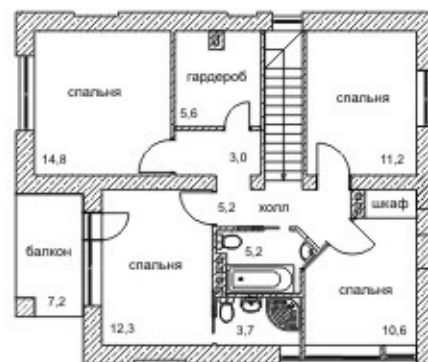
Фундамент - монолитный ж/б;  
Наружные стены - газосиликат автоклавного твердения;  
Перегородки - гипсокартонные;  
Перекрытия - железобетонные;  
Кровля - гибкая черепица.



1 этаж



2 этаж



# ПРОЕКТ Б-142

## Параметры:

Общая площадь 142,3 м<sup>2</sup>

Жилая площадь 98,9 м<sup>2</sup>

Высота помещений 3,0 м

## Основные конструкции и материалы:

Фундамент - монолитный ж/б;

Наружные стены - керамические блоки;

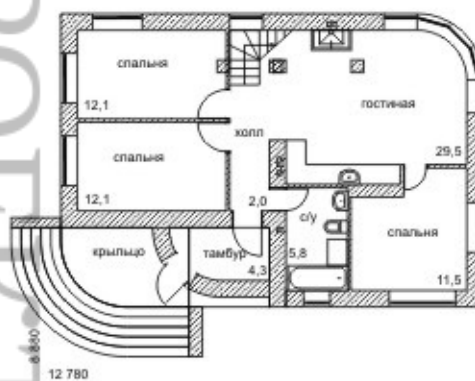
Перегородки - гипсокартонные;

Перекрытия - железобетонные;

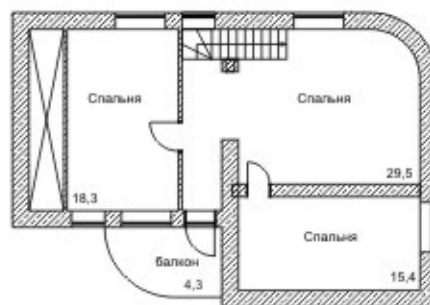
Кровля - металлочерепица.



1 этаж



2 этаж



# ПРОЕКТ Б-147-К

## Параметры:

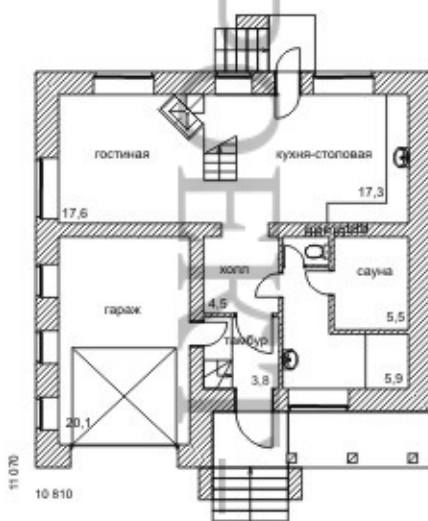
Общая площадь 147,0 м<sup>2</sup>  
Жилая площадь 71,2 м<sup>2</sup>  
Высота помещений 3,0 м

## Основные конструкции и материалы:

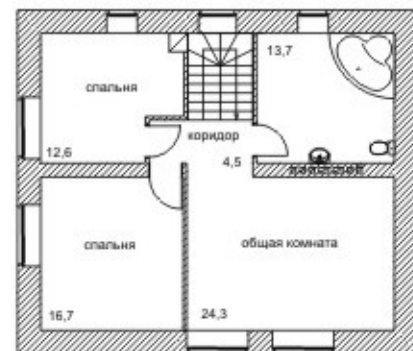
Фундамент - монолитный ж/б  
ростверк по буровым ж/б сваям;  
Наружные стены - кирпич;  
Перегородки - гипсокартонные;  
Перекрытия - железобетонные;  
Кровля - металлочерепица.



1 этаж



2 этаж



# ПРОЕКТ Б-147-НО

## Параметры:

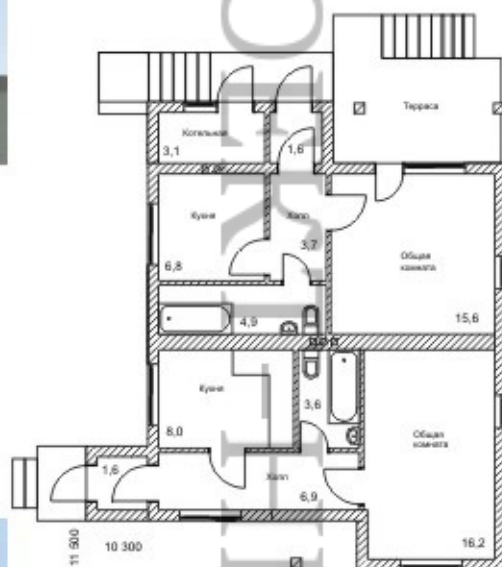
Общая площадь 147,2 м<sup>2</sup>  
Жилая площадь 76,6 м<sup>2</sup>  
Высота помещений 3,2 м

## Основные конструкции и материалы:

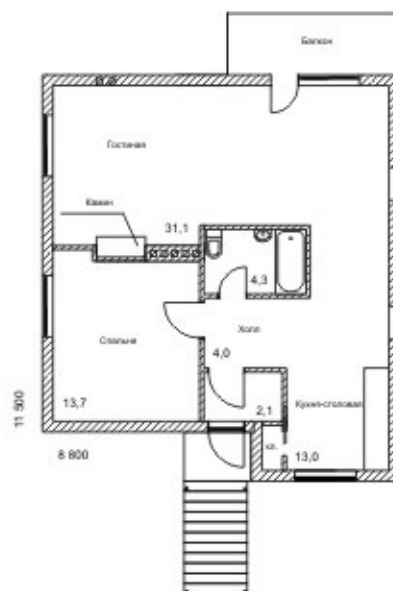
Фундамент - монолитный ж/б  
ростверк по буровым ж/б сваям;  
Наружные стены - монолитные ж/б в несъемной пенополистирольной опалубке;  
Перегородки - гипсокартонные;  
Перекрытия - железобетонные;  
Кровля - гибкая черепица.



1 этаж



2 этаж



ТЕХНОПРОЕКТ НН

PROEKTNN.RU

# ПРОЕКТ Б-148

## Параметры:

Общая площадь 147,9 м<sup>2</sup>

Жилая площадь 47,6 м<sup>2</sup>

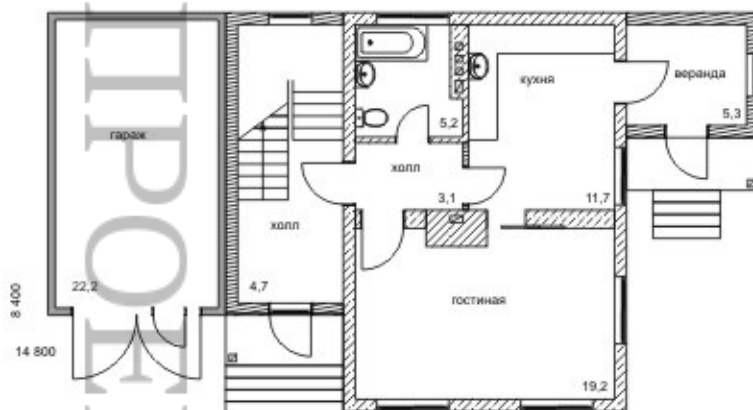
Высота помещений 3,0 м

## Основные конструкции и материалы:

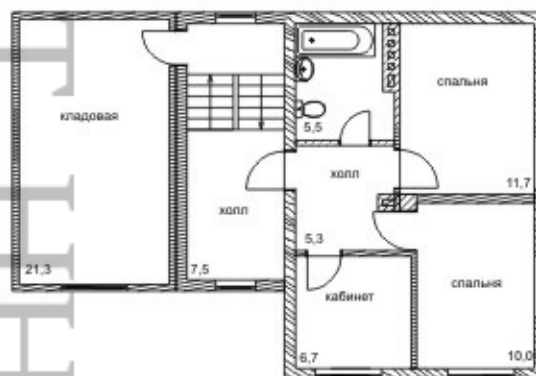
Фундамент - монолитный ж/б;  
Наружные стены - 1 этаж:  
монолитные ж/б в несъемной  
пенополистирольной опалубке,  
2 этаж: каркасные деревянные;  
Перегородки - гипсокартонные,  
деревянные;  
Перекрытия - деревянные;  
Кровля - профнастил с  
полимерным покрытием.



1 этаж



2 этаж



ТЕХНОПРОЕКТ НН

PROEKTNN.RU

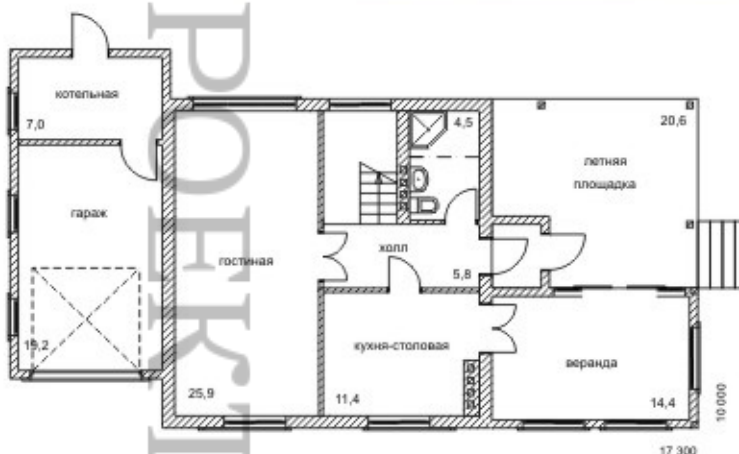
# ПРОЕКТ Б-150

## Параметры:

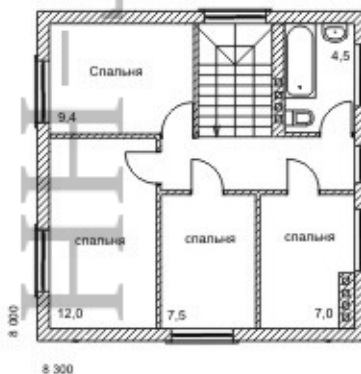
Общая площадь 149,6 м<sup>2</sup>  
Жилая площадь 61,8 м<sup>2</sup>  
Высота помещений 3,1 м

## Основные конструкции и материалы:

Фундамент - монолитный ж/б  
ростверк по буровым ж/б сваям;  
Наружные стены - 1 этаж:  
монолитные ж/б в несъемной  
пенополистирольной опалубке;  
2 этаж: брус  
Перегородки - гипсокартонные;  
Перекрытия - железобетонные;  
Кровля - металлочерепица.



1 этаж



2 этаж

# ПРОЕКТ Б-151-НО

## Параметры:

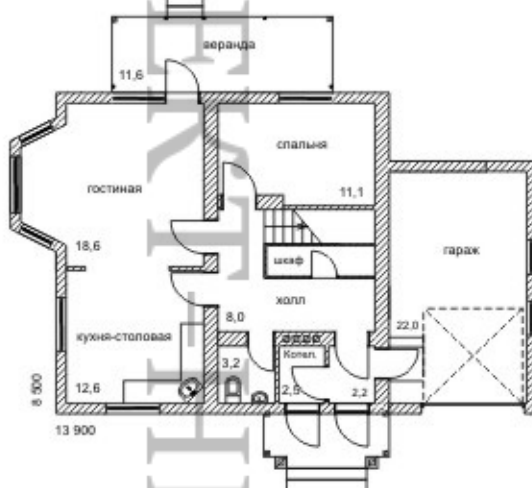
Общая площадь 151,0 м<sup>2</sup>  
Жилая площадь 68,9 м<sup>2</sup>  
Высота помещений 3,0 м

## Основные конструкции и материалы:

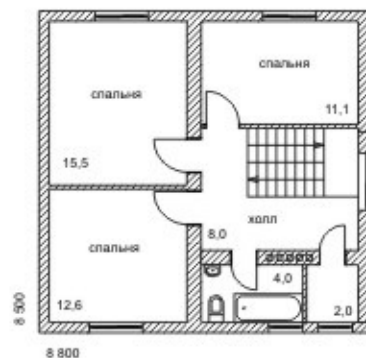
Фундамент - монолитный ж/б  
ростверк по буровым ж/б сваям;  
Наружные стены - монолитные ж/б в несъемной пенополистирольной опалубке;  
Перегородки - гипсокартонные;  
Перекрытия - железобетонные;  
Кровля - металлочерепица.



1 этаж



2 этаж



# ПРОЕКТ Б-161

## Параметры:

Общая площадь 160,9 м<sup>2</sup>

Жилая площадь 79,4 м<sup>2</sup>

Высота помещений 3,0 м

## Основные конструкции и материалы:

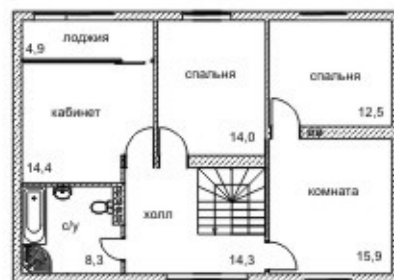
Фундамент - монолитный ж/б;  
Наружные стены - монолитные ж/б в несъемной пенополистирольной опалубке;  
Перегородки - гипсокартонные;  
Перекрытия - железобетонные;  
Кровля - металлочерепица.



1 этаж



2 этаж





# ПРОЕКТ Б-161

## Параметры:

Общая площадь 160,7 м<sup>2</sup>

Жилая площадь 80,2 м<sup>2</sup>

Высота помещений 3,325 м

## Основные конструкции и материалы:

Фундамент - монолитный ж/б;

Наружные стены - пенобетонные блоки;

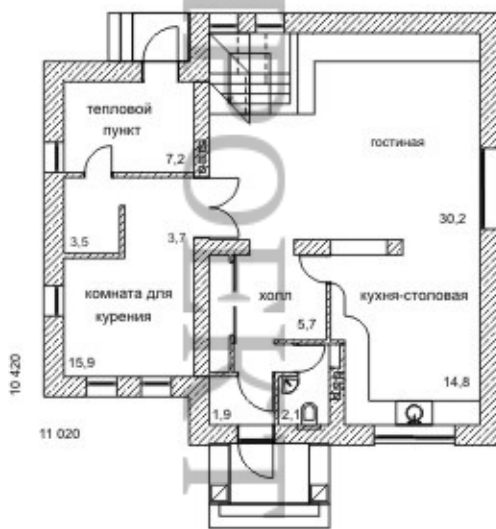
Перегородки - силикатный кирпич;

Перекрытия - железобетонные;

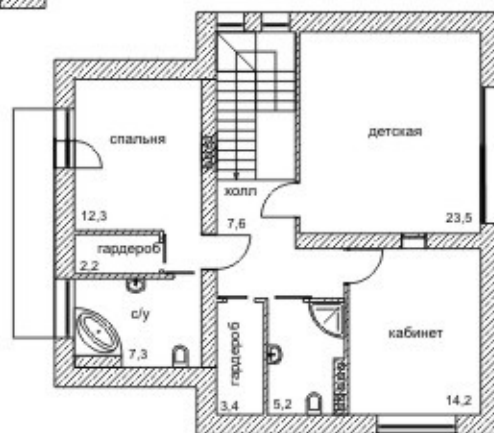
Кровля - металлочерепица.



1 этаж



2 этаж



ТЕХНОПРОЕКТ НН

PROEKTNN.RU

# ПРОЕКТ Б-162

## Параметры:

Общая площадь 161,5 м<sup>2</sup>  
Жилая площадь 96,1 м<sup>2</sup>  
Высота помещений 3,3 м

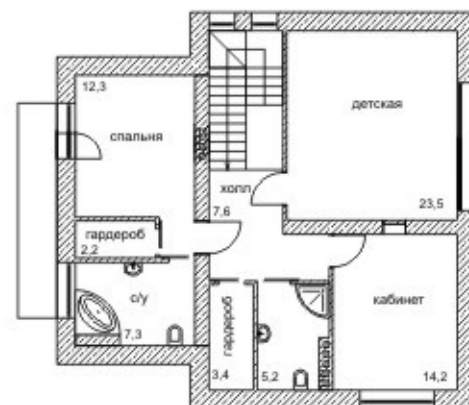
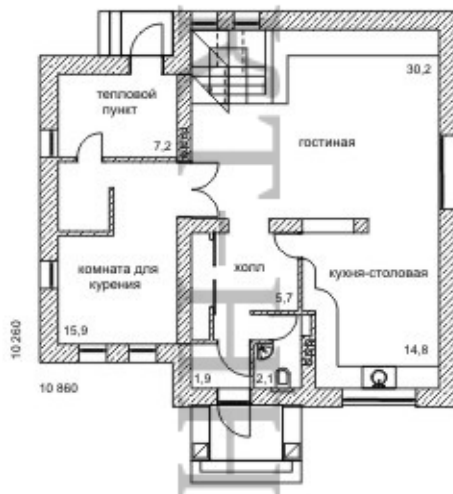
## Основные конструкции и материалы:

Фундамент - монолитный ж/б;  
Наружные стены - монолитные ж/б в несъемной пенополистирольной опалубке;  
Перегородки - гипсокартонные;  
Перекрытия - железобетонные;  
Кровля - металлочерепица.



1 этаж

2 этаж



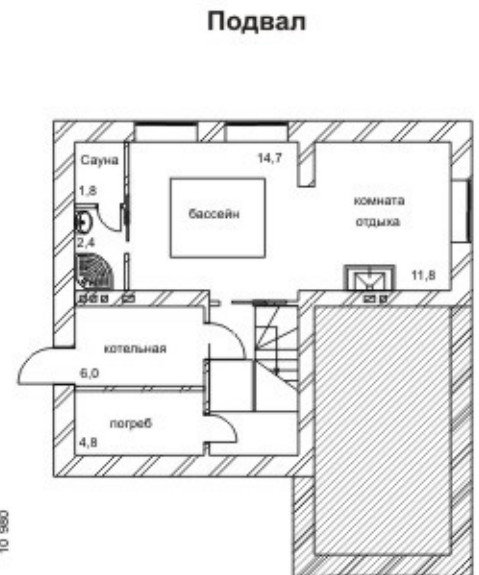
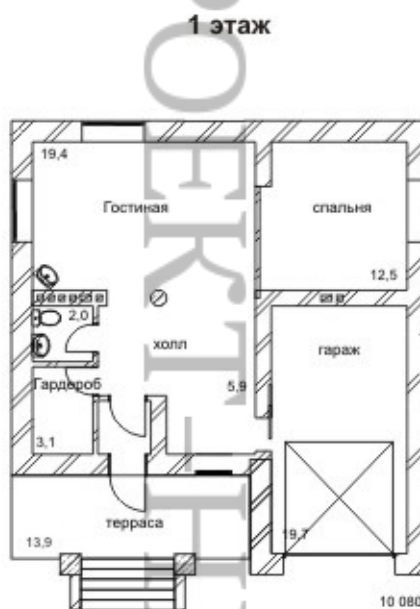
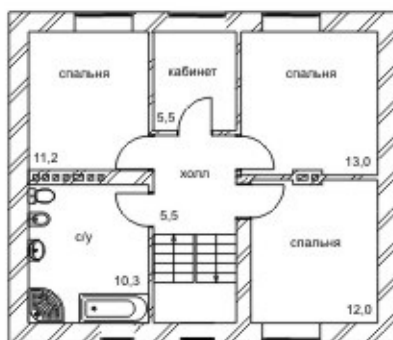
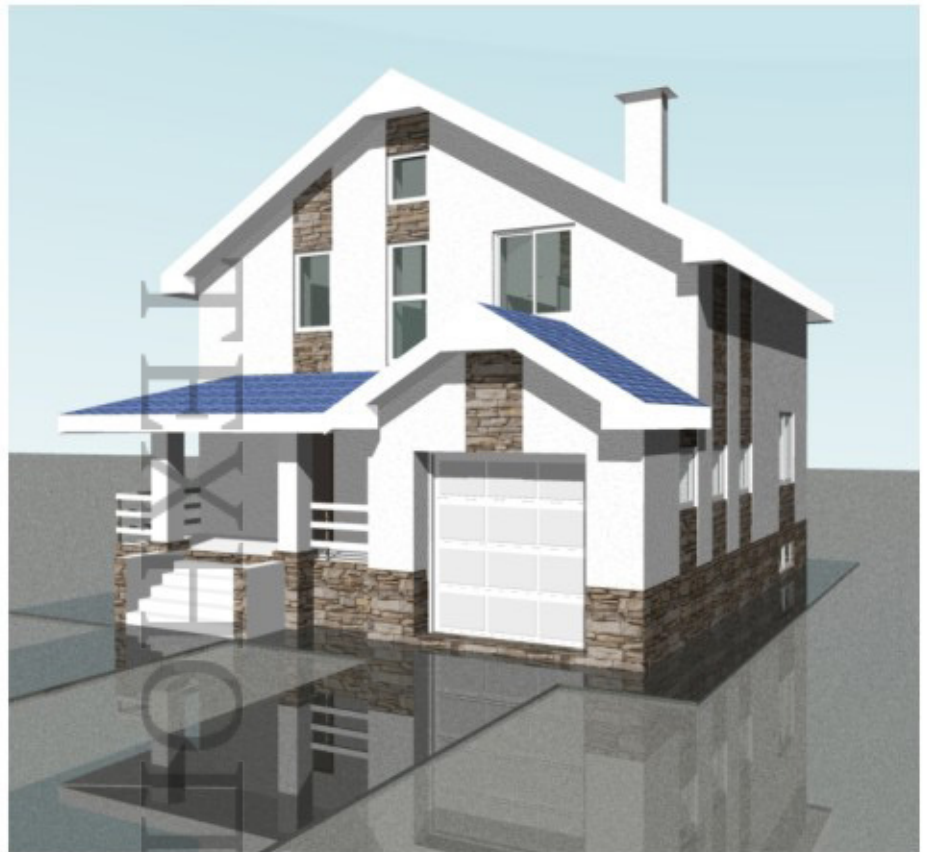
# ПРОЕКТ Б-166

## Параметры:

Общая площадь 166,8 м<sup>2</sup>  
 Жилая площадь 73,6 м<sup>2</sup>  
 Высота помещений 3,0 м

## Основные конструкции и материалы:

Фундамент - монолитный ж/б;  
 Наружные стены - монолитные ж/б в несъемной пенополистирольной опалубке;  
 Перегородки - гипсокартонные;  
 Перекрытия - железобетонные;  
 Кровля - металлочерепица.



# ПРОЕКТ Б-166-НО

## Параметры:

Общая площадь 165,6 м<sup>2</sup>

Жилая площадь 88,5 м<sup>2</sup>

Высота помещений 3,1 м

## Основные конструкции и материалы:

Фундамент - монолитный ж/б  
ростверк по буровым ж/б сваям;

Наружные стены - 1 этаж:  
монолитные ж/б в несъемной  
пенополистирольной опалубке;  
2 этаж: брус

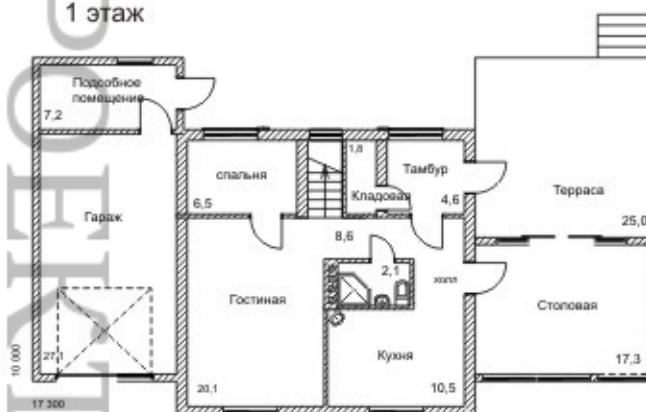
Перегородки - гипсокартонные;

Перекрытия - железобетонные;

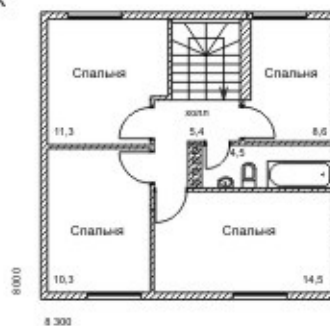
Кровля - металлочерепица.



1 этаж



2 этаж



ТЕХНОПРОЕКТ НН

PROEKTNN.RU

# ПРОЕКТ Б-171-1

## Параметры:

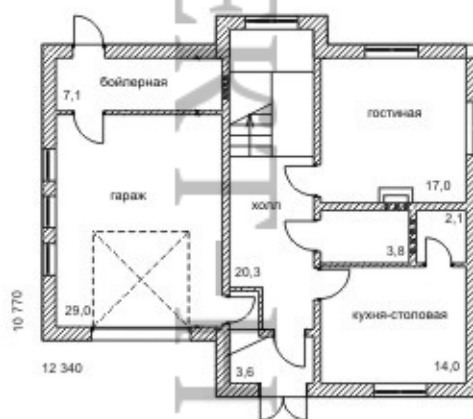
Общая площадь 171,3 м<sup>2</sup>  
Жилая площадь 69,9 м<sup>2</sup>  
Высота помещений 3,0 м

## Основные конструкции и материалы:

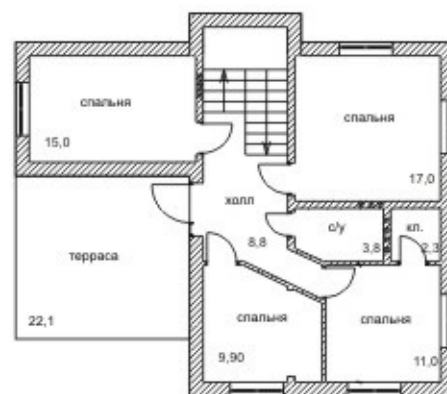
Фундамент - монолитный ж/б;  
Наружные стены - монолитные ж/б в несъемной пенополистирольной опалубке;  
Перегородки - гипсокартонные;  
Перекрытия - железобетонные;  
Кровля - металлочерепица.



1 этаж



2 этаж



# ПРОЕКТ Б-171

## Параметры:

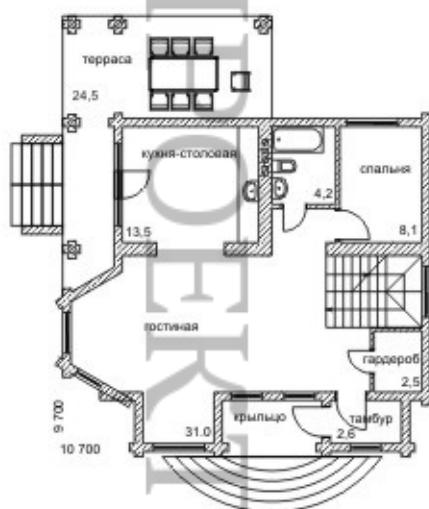
Общая площадь 171,0 м<sup>2</sup>  
Жилая площадь 82,8 м<sup>2</sup>  
Высота помещений 3,0 м

## Основные конструкции и материалы:

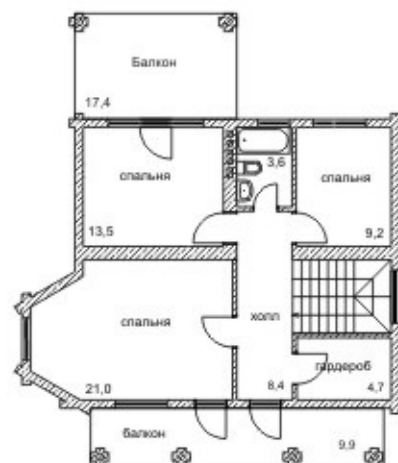
Фундамент - монолитный ж/б;  
Наружные стены - дерево;  
Перегородки - деревянные;  
Перекрытия - железобетонные;  
Кровля - металлочерепица.



1 этаж



2 этаж



Подвал



ТЕХНОПРОЕКТ НН

PROEKTNN.RU

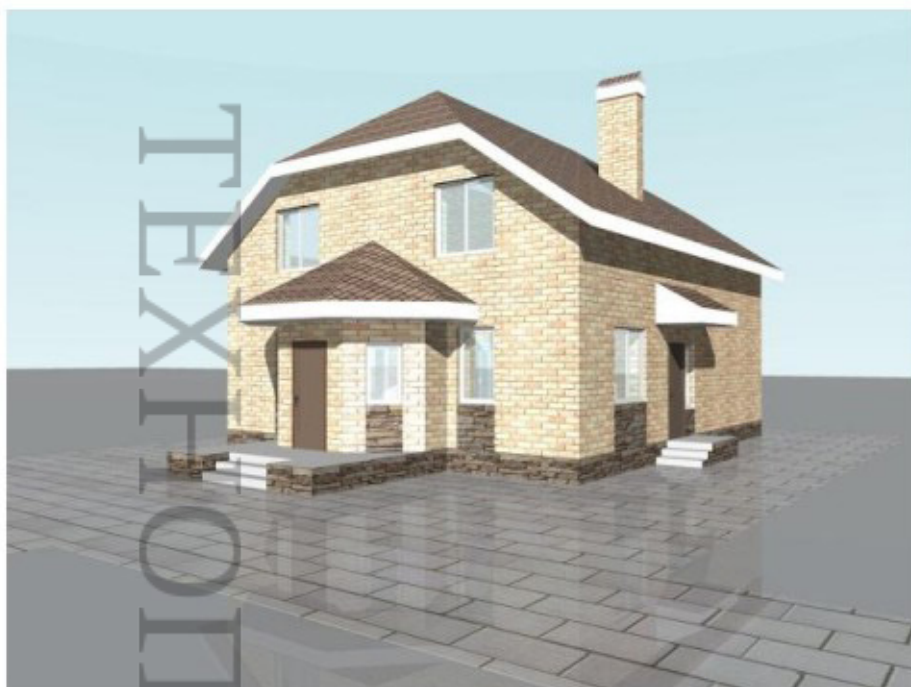
# ПРОЕКТ Б-171-ДК

## Параметры:

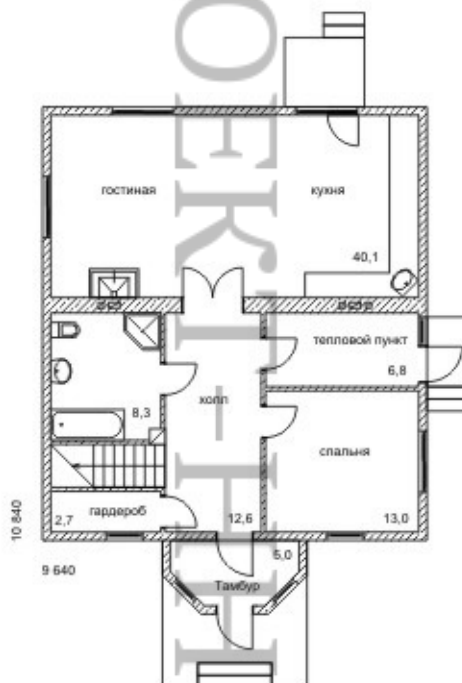
Общая площадь 171,4 м<sup>2</sup>  
Жилая площадь 90,6 м<sup>2</sup>  
Высота помещений 3,0 м

## Основные конструкции и материалы:

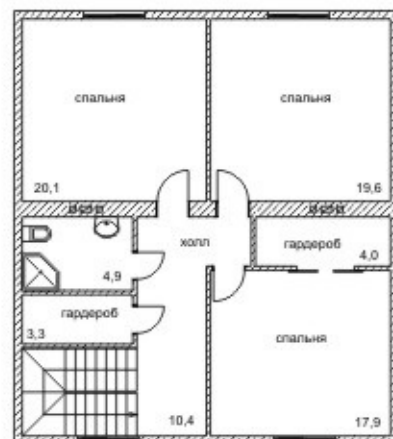
Фундамент - монолитный ж/б;  
Наружные стены - деревянный каркас, с облицовкой кирпичом;  
Перегородки - гипсокартонные;  
Перекрытия - железобетонные;  
Кровля - гибкая черепица.



1 этаж



2 этаж



# ПРОЕКТ Б-174

## Параметры:

Общая площадь 174,0 м<sup>2</sup>

Жилая площадь 91,4 м<sup>2</sup>

Высота помещений 3,0 м

## Основные конструкции и материалы:

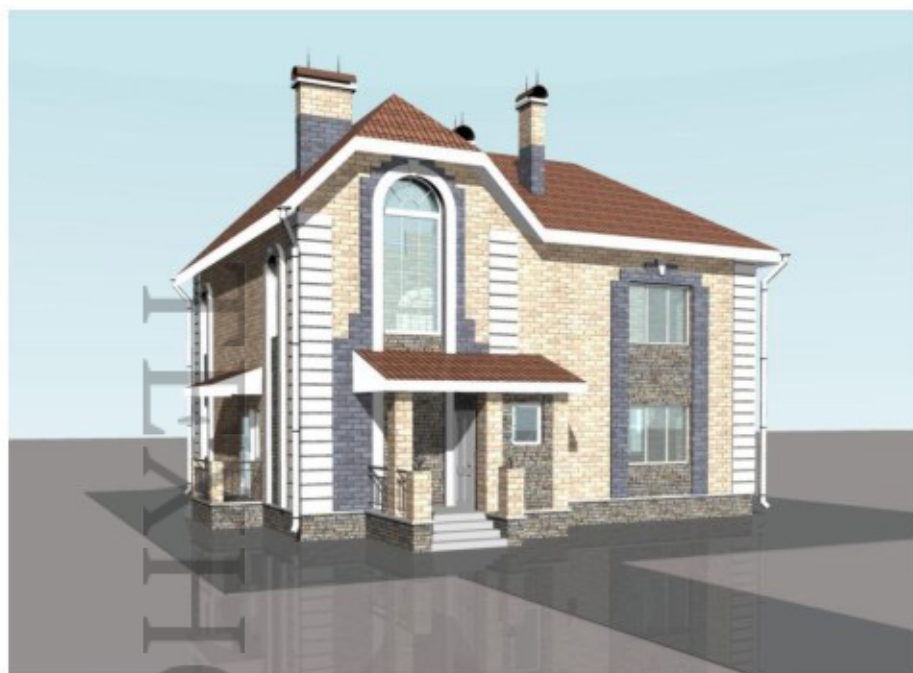
Фундамент - монолитный ж/б;

Наружные стены - кирпич;

Перегородки - гипсокартонные;

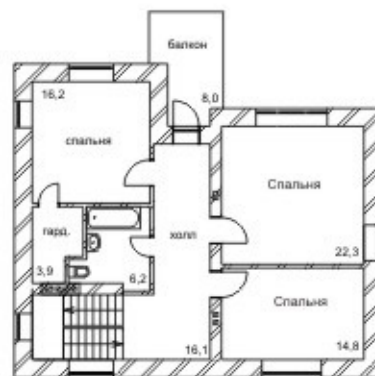
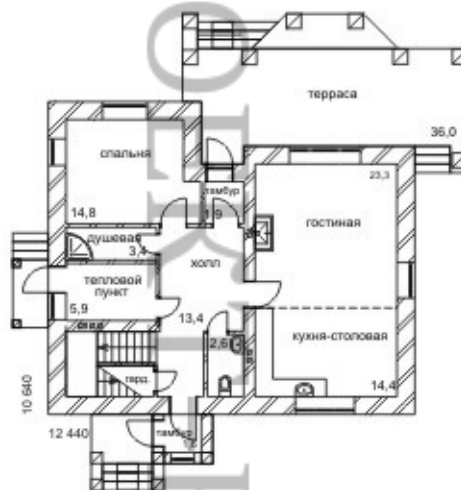
Перекрытия - железобетонные;

Кровля - металлочерепица.



1 этаж

2 этаж





# ПРОЕКТ Б-175-НО

## Параметры:

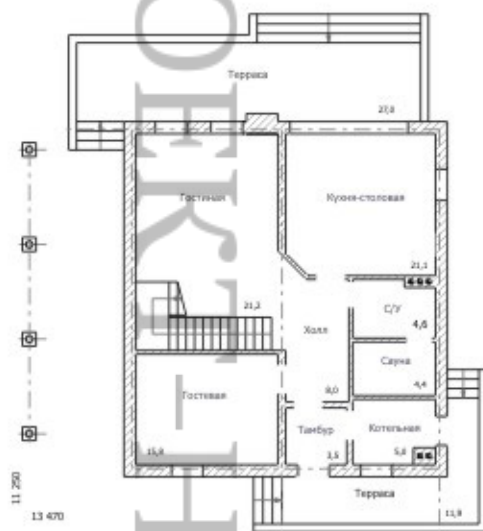
Общая площадь 174,8 м<sup>2</sup>  
Жилая площадь 94,3 м<sup>2</sup>  
Высота помещений 3,05 м

## Основные конструкции и материалы:

Фундамент - монолитный ж/б  
ростверк по буровым ж/б сваям;  
Наружные стены - блоки Durisol;  
Перегородки - кирпич;  
Перекрытия - железобетонные;  
Кровля - гибкая черепица.



1 этаж



2 этаж



# ПРОЕКТ Б-176

## Параметры:

Общая площадь 176,5 м<sup>2</sup>

Жилая площадь 94,7 м<sup>2</sup>

Высота помещений 3,16 м

## Основные конструкции и материалы:

Фундамент - монолитный ж/б;

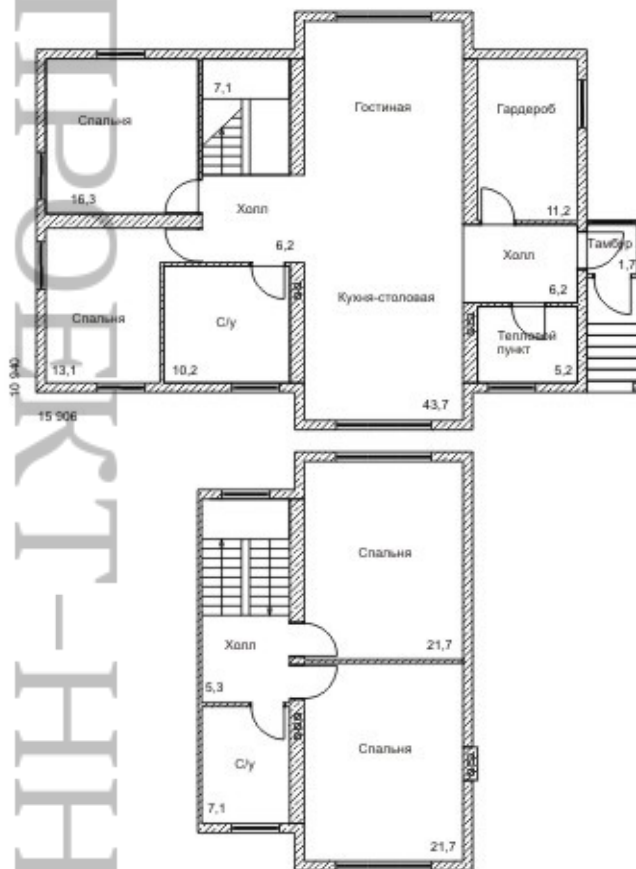
Наружные стены - монолитные ж/б в несъемной

пенополистирольной опалубке;

Перегородки - гипсокартонные;

Перекрытия - железобетонные;

Кровля - металлочерепица.



# ПРОЕКТ Б-179-К

## Параметры:

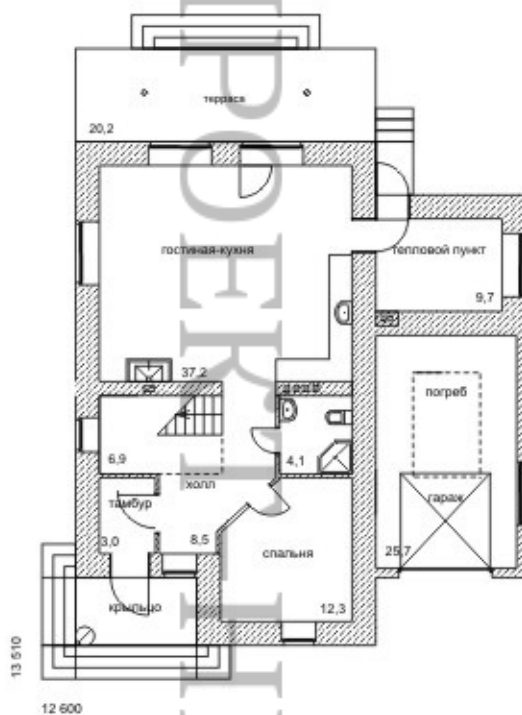
Общая площадь 179,4 м<sup>2</sup>  
Жилая площадь 73,2 м<sup>2</sup>  
Высота помещений 3,3 м

## Основные конструкции и материалы:

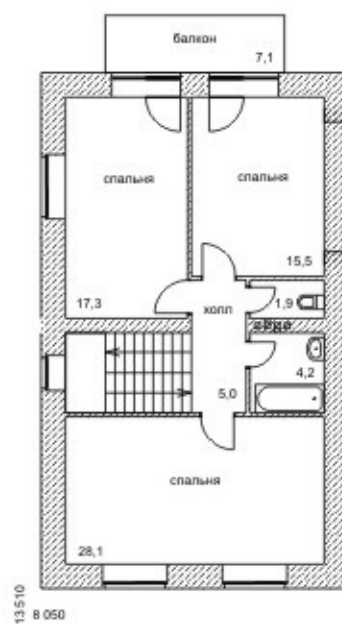
Фундамент - монолитный ж/б;  
Наружные стены - кирпич;  
Перегородки - гипсокартонные;  
Перекрытия - железобетонные;  
Кровля - гибкая черепица.



1 этаж



2 этаж



# ПРОЕКТ Б-180-НО

## Параметры:

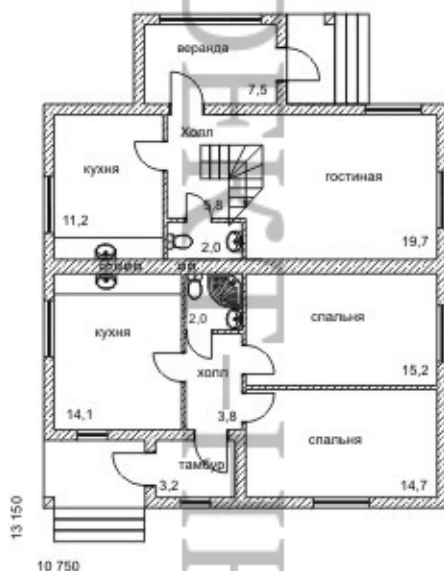
Общая площадь 179,8 м<sup>2</sup>  
Жилая площадь 109,2 м<sup>2</sup>  
Высота помещений 3,0 м

## Основные конструкции и материалы:

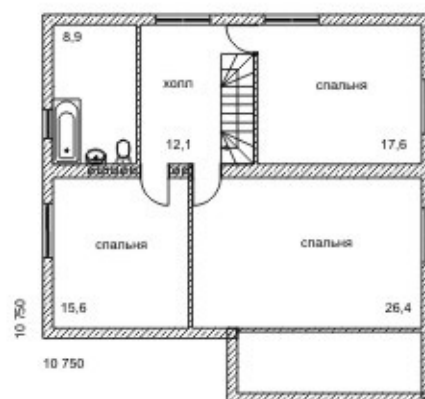
Фундамент - монолитный ж/б;  
Наружные стены - монолитные ж/б в несъемной пенополистирольной опалубке;  
Перегородки - гипсокартонные;  
Перекрытия - железобетонные;  
Кровля - металлочерепица.



1 этаж



2 этаж



# ПРОЕКТ Б-182-ДК

## Параметры:

Общая площадь здания - 182,36 м<sup>2</sup>  
(с учетом террасы и крыльца - 39,22 м<sup>2</sup>)  
Жилая площадь помещений - 73,26 м<sup>2</sup>  
Высота помещений первого этажа - 3,0 - 3,6 м.

## Основные конструкции и материалы:

Фундамент - монолитный ж/б;  
Наружные стены - деревянный каркас;  
Перегородки - каркасно-обшивные;  
Перекрытия - деревянные;  
Кровля - мягкая черепица.



1 этаж



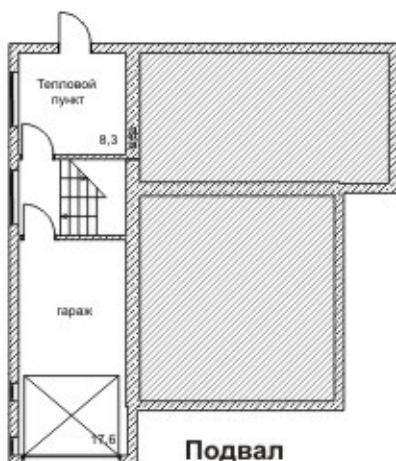
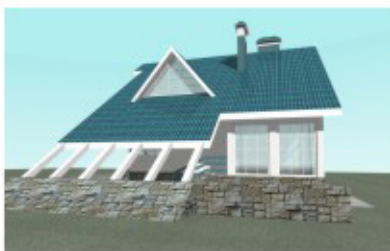
# ПРОЕКТ Б-188

## Параметры:

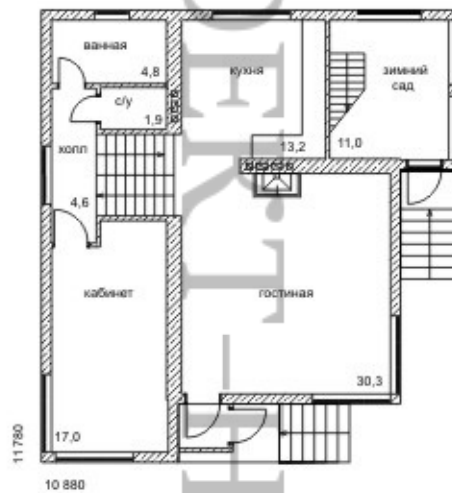
Общая площадь 188,1 м<sup>2</sup>  
 Жилая площадь 90,1 м<sup>2</sup>  
 Высота помещений 3,0 м

## Основные конструкции и материалы:

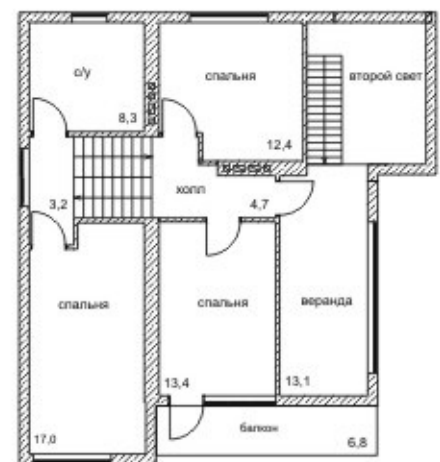
Фундамент - монолитный ж/б;  
 Наружные стены - монолитные ж/б в несъемной пенополистирольной опалубке;  
 Перегородки - гипсокартонные;  
 Перекрытия - железобетонные;  
 Кровля - металлочерепица.



1 этаж



2 этаж



# ПРОЕКТ Б-194-К

## Параметры:

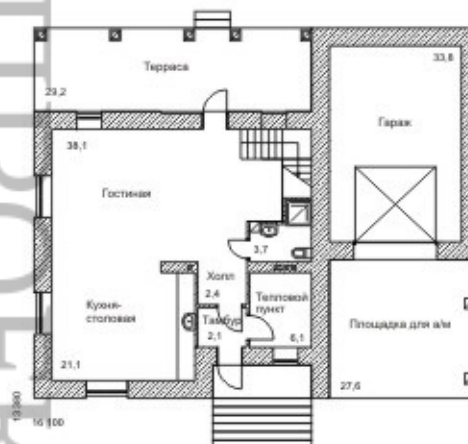
Общая площадь 194,0 м<sup>2</sup>  
Жилая площадь 94,0 м<sup>2</sup>  
Высота помещений 3,0 м

## Основные конструкции и материалы:

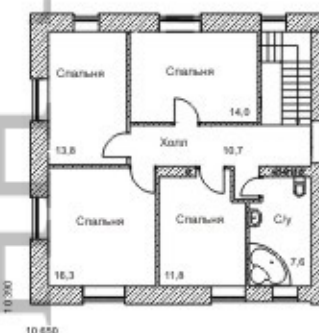
Фундамент - монолитный ж/б;  
Наружные стены - кирпич;  
Перегородки - гипсокартонные;  
Перекрытия - железобетонные;  
Кровля - металлочерепица.



## 1 этаж



## 2 этаж



# ПРОЕКТ Б-198

## Параметры:

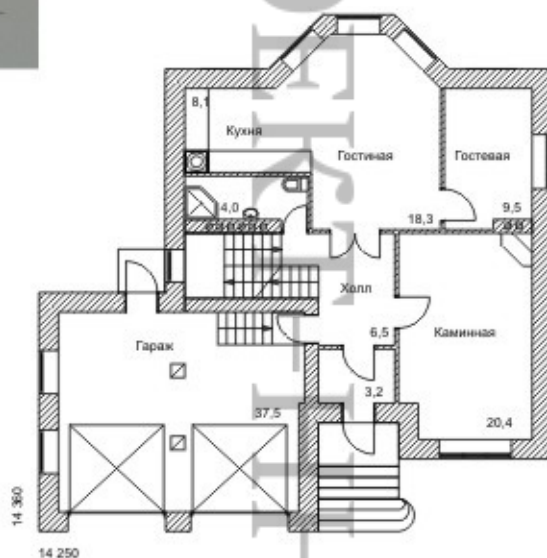
Общая площадь 198,2 м<sup>2</sup>  
Жилая площадь 103,4 м<sup>2</sup>  
Высота помещений 3,0 м

## Основные конструкции и материалы:

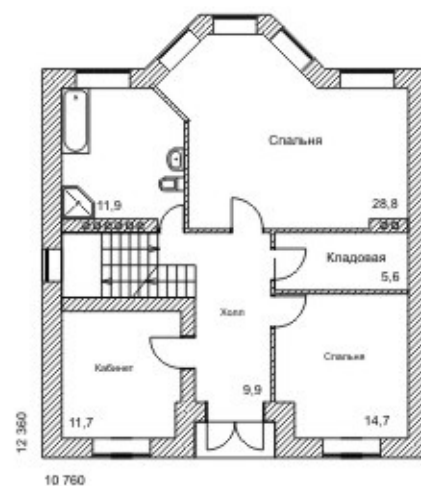
Фундамент - монолитный ж/б;  
Наружные стены - монолитные ж/б в несъемной пенополистирольной опалубке;  
Перегородки - гипсокартонные;  
Перекрытия - железобетонные;  
Кровля - гибкая черепица.



1 этаж



2 этаж





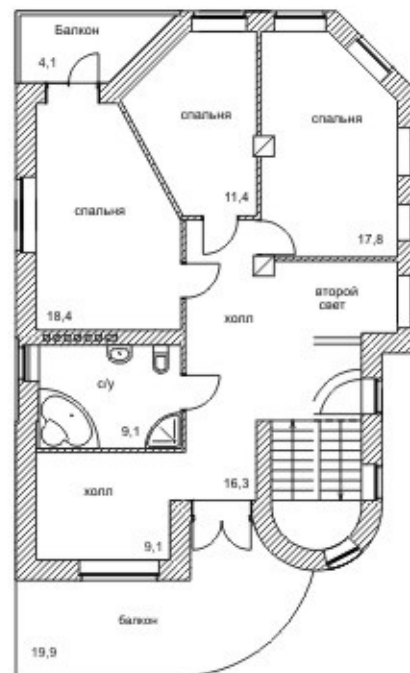
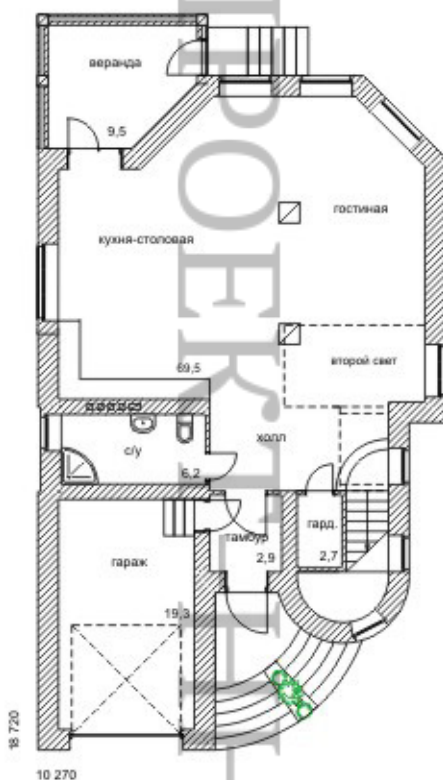
# ПРОЕКТ В-202-К

## Параметры:

Общая площадь 202,1 м<sup>2</sup>  
Жилая площадь 77,6 м<sup>2</sup>  
Высота помещений 3,3 м

## Основные конструкции и материалы:

Фундамент - монолитный ж/б;  
Наружные стены - кирпич;  
Перегородки - гипсокартонные;  
Перекрытия - железобетонные;  
Кровля - гибкая черепица.



# ПРОЕКТ В-203-ГБ

## Параметры:

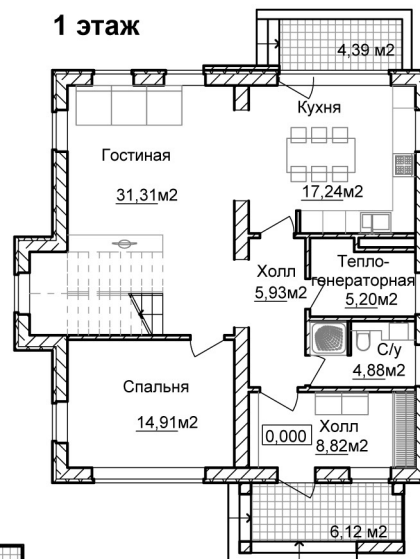
Общая площадь помещений - 203,37 м<sup>2</sup>  
(с учетом крылец, балкона - 13,13 м<sup>2</sup>)  
Жилая площадь помещений - 98,28 м<sup>2</sup>  
Высота помещений первого этажа - 3,0м.  
Высота помещений второго этажа - 2,2 - 3,2м.

## Основные конструкции и материалы:

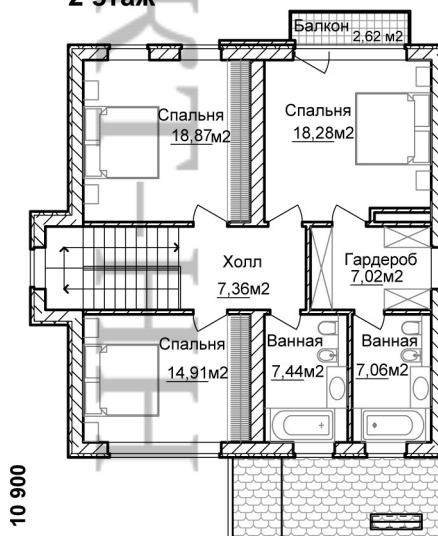
Фундамент - монолитный ж/б;  
Наружные стены - газосиликатный блок;  
Перегородки - кирпичные;  
Перекрытия - монолитный ж/б;  
Кровля - металлочерепица.



1 этаж



2 этаж



10 900

11 000

10 900

11 000



WWW.PROEKTNN.RU

# ПРОЕКТ В-205-К

## Параметры:

Общая площадь 205,3 м<sup>2</sup>  
 Жилая площадь 83,6 м<sup>2</sup>  
 Высота помещений 3,15 м

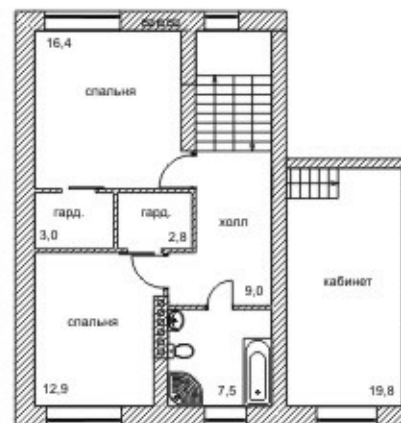
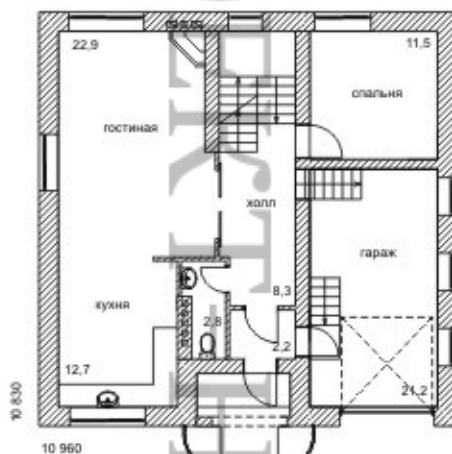
## Основные конструкции и материалы:

Фундамент - монолитный ж/б;  
 Наружные стены - кирпич;  
 Перегородки - гипсокартонные;  
 Перекрытия - железобетонные;  
 Кровля - металлочерепица.



1 этаж

2 этаж



Подвал



# ПРОЕКТ В-206

## Параметры:

Общая площадь 206,4 м<sup>2</sup>

Жилая площадь 78,6 м<sup>2</sup>

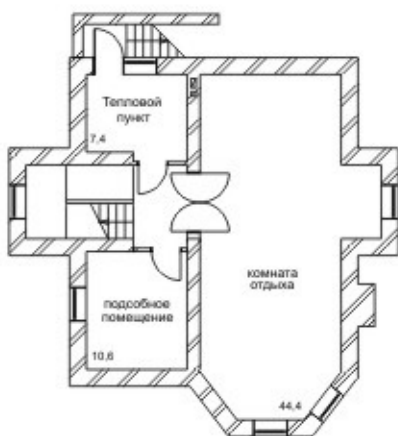
Высота помещений 3,2 м

## Основные конструкции и материалы:

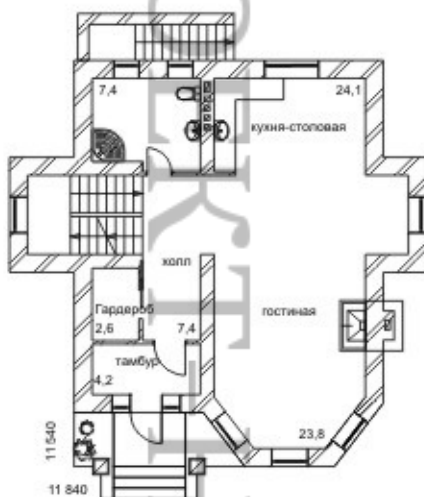
Фундамент - монолитный ж/б;  
Наружные стены - монолитные ж/б в несъемной пенополистирольной опалубке;  
Перегородки - гипсокартонные;  
Перекрытия - железобетонные;  
Кровля - гибкая черепица.



Подвал



1 этаж



2 этаж



# ПРОЕКТ В-206-1

## Параметры:

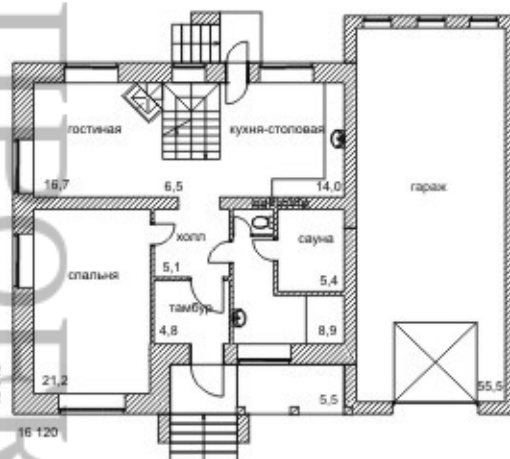
Общая площадь 205,7 м<sup>2</sup>  
Жилая площадь 91,7 м<sup>2</sup>  
Высота помещений 3,0 м

## Основные конструкции и материалы:

Фундамент - монолитный ж/б;  
Наружные стены - кирпич;  
Перегородки - гипсокартонные;  
Перекрытия - железобетонные;  
Кровля - металлочерепица.



1 этаж



2 этаж



# ПРОЕКТ В-208

## Параметры:

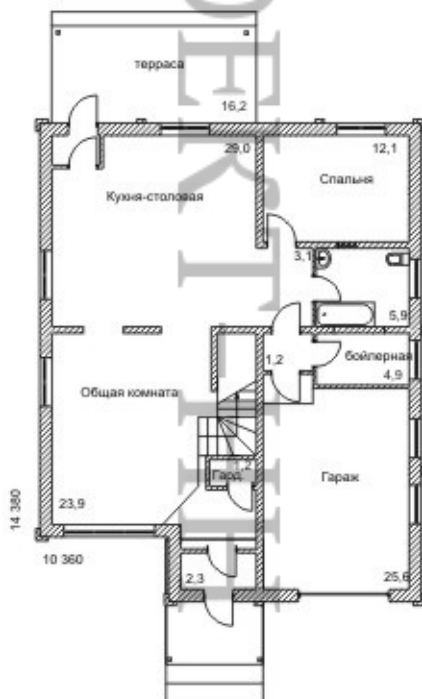
Общая площадь 207,7 м<sup>2</sup>  
Жилая площадь 83,5 м<sup>2</sup>  
Высота помещений 3,05 м

## Основные конструкции и материалы:

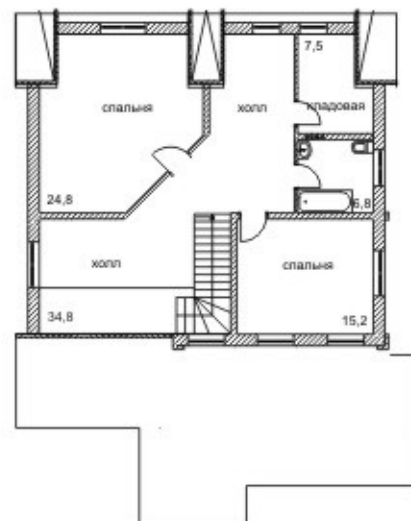
Фундамент - монолитный ж/б;  
Наружные стены - монолитные ж/б в несъемной пенополистирольной опалубке;  
Перегородки - гипсокартонные;  
Перекрытия - железобетонные;  
Кровля - металлочерепица.



1 этаж



2 этаж



# ПРОЕКТ В-210

## Параметры:

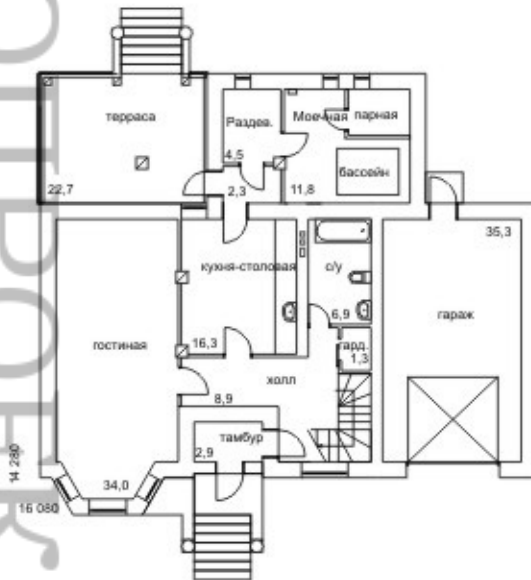
Общая площадь 210,3 м<sup>2</sup>  
Жилая площадь 82,3 м<sup>2</sup>  
Высота помещений 3,0 м

## Основные конструкции и материалы:

Фундамент - монолитный ж/б;  
Наружные стены - кирпич;  
Перегородки - гипсокартонные;  
Перекрытия - железобетонные;  
Кровля - металлочерепица.



1 этаж



2 этаж



# ПРОЕКТ В-214

## Параметры:

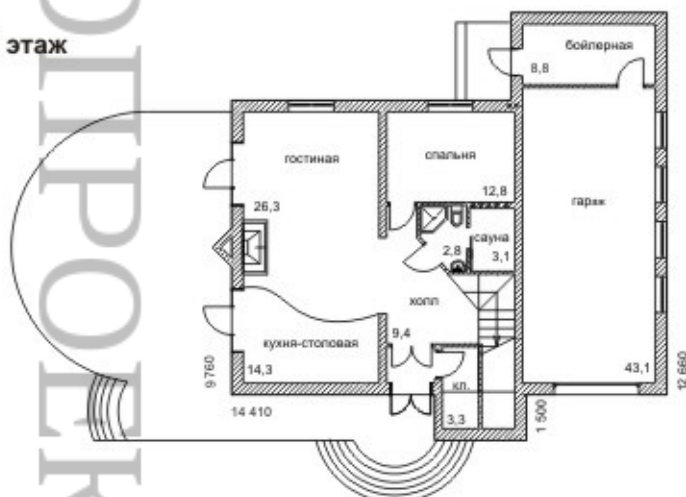
Общая площадь 213,7 м<sup>2</sup>  
Жилая площадь 92,0 м<sup>2</sup>  
Высота помещений 3,0 м

## Основные конструкции и материалы:

Фундамент - монолитный ж/б;  
Наружные стены - монолитные ж/б в несъемной пенополистирольной опалубке;  
Перегородки - гипсокартонные;  
Перекрытия - железобетонные;  
Кровля - металлочерепица.



1 этаж



2 этаж





# ПРОЕКТ В-218-К

## Параметры:

Общая площадь 844,3 м<sup>2</sup>

Жилая площадь 296,6 м<sup>2</sup>

Высота помещений 3,0 м

## Основные конструкции и материалы:

Фундамент - монолитный ж/б;

Наружные стены - кирпич;

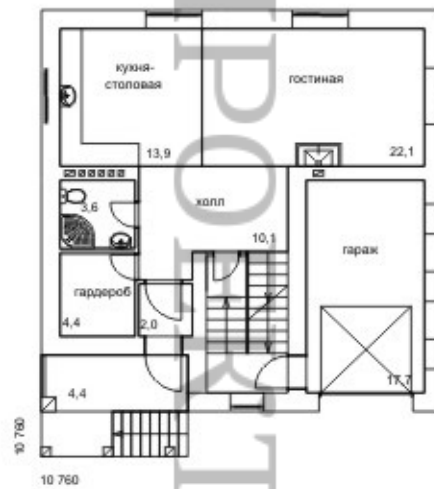
Перегородки - гипсокартонные;

Перекрытия - железобетонные;

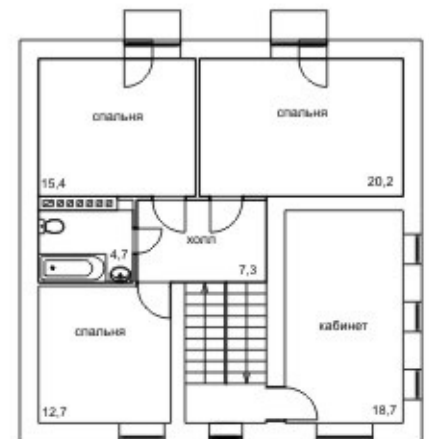
Кровля - металлочерепица.



1 этаж



2 этаж



Подвал



# ПРОЕКТ В-225

## Параметры:

Общая площадь 225,0 м<sup>2</sup>

Жилая площадь 84,7 м<sup>2</sup>

Высота помещений 3,23 м

## Основные конструкции и материалы:

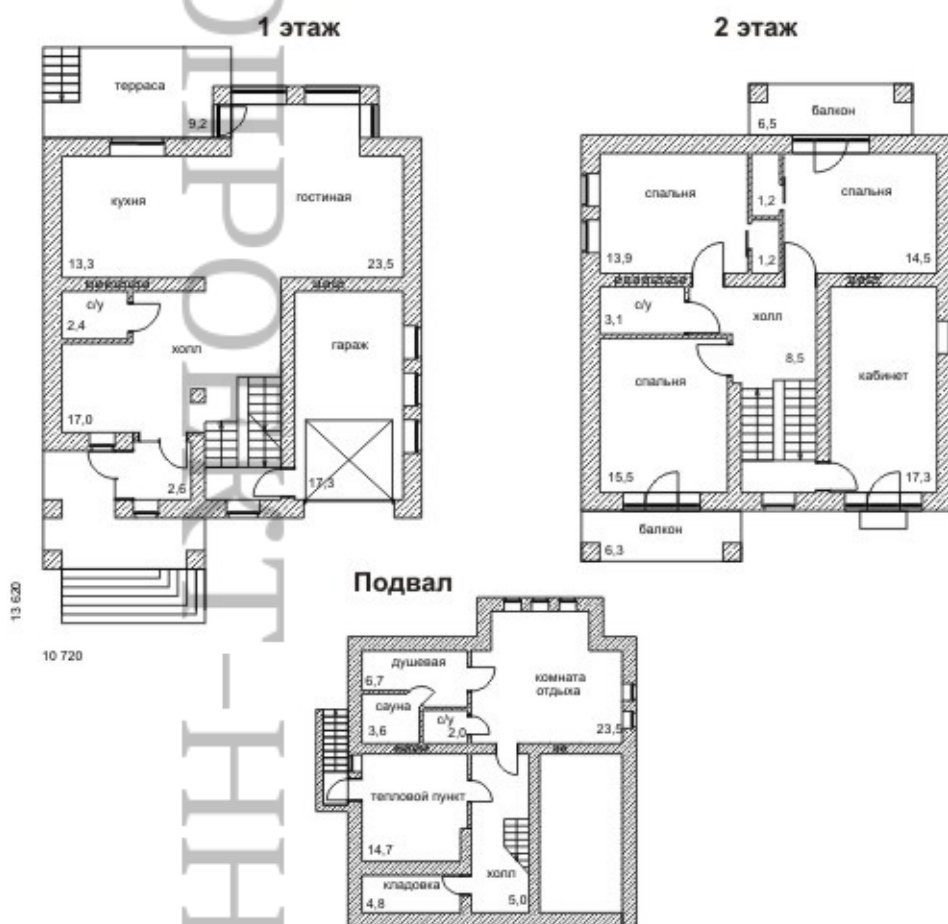
Фундамент - монолитный ж/б;

Наружные стены - кирпич;

Перегородки - кирпич, гипсокартонные;

Перекрытия - железобетонные;

Кровля - металлочерепица.



# ПРОЕКТ В-226

## Параметры:

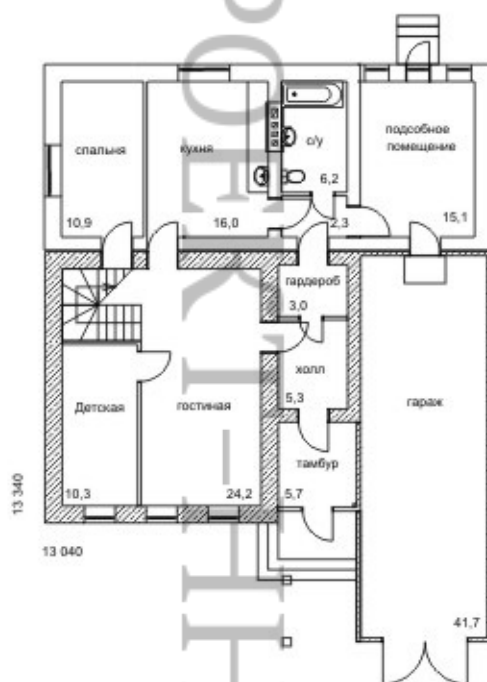
Общая площадь 225,6 м<sup>2</sup>  
Жилая площадь 85,2 м<sup>2</sup>  
Высота помещений 2,9 м

## Основные конструкции и материалы:

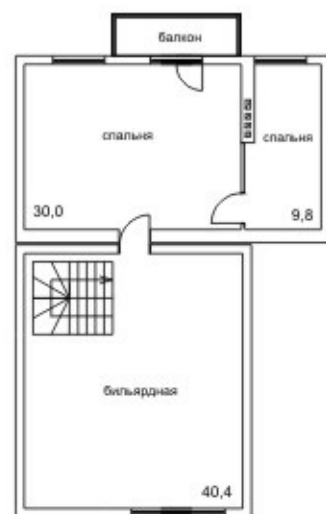
Фундамент - монолитный ж/б;  
Наружные стены - 1 этаж: силикатный кирпич; 2 этаж: брус  
Перегородки - силикатный кирпич и дерево;  
Перекрытия - железобетонные;  
Кровля - металлочерепица.



1 этаж



2 этаж



# ПРОЕКТ В-226-К

## Параметры:

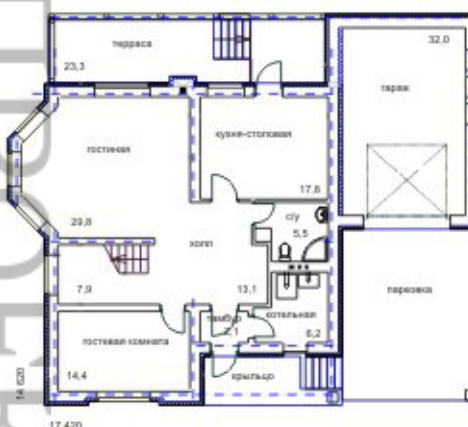
Общая площадь 226,2 м<sup>2</sup>  
Жилая площадь 107,1 м<sup>2</sup>  
Высота помещений 3,30 м  
Чердачное помещение 40,5 м<sup>2</sup>

## Основные конструкции и материалы:

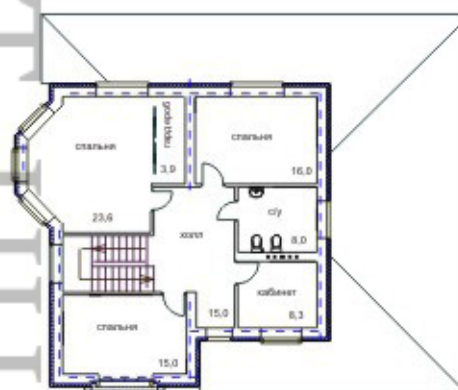
Фундамент - монолитный ж/б;  
Наружные стены - кирпич;  
Перегородки - гипсокартонные;  
Перекрытия - железобетонные;  
Кровля - металлочерепица.



1 этаж



2 этаж



# ПРОЕКТ В-229-К

## Параметры:

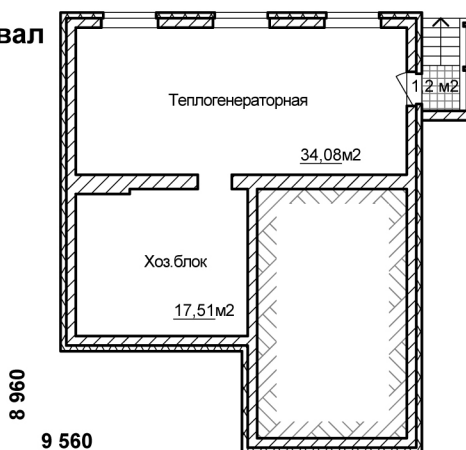
Общая площадь здания - 229,00 м<sup>2</sup>  
 (с учетом балкона и крылец - 21,85 м<sup>2</sup>)  
 Жилая площадь помещений - 65,91 м<sup>2</sup>  
 Высота помещений подвала - 2,4 м.  
 Высота помещений первого этажа - 2,7 м.  
 Высота помещений второго этажа - 2,7 м.

## Основные конструкции и материалы:

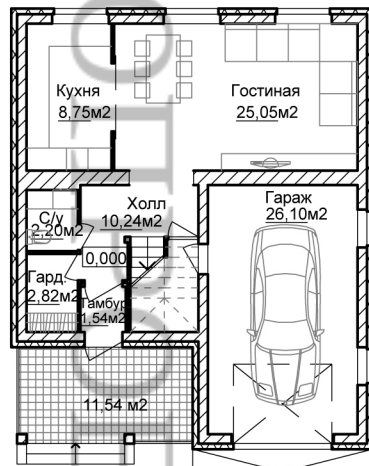
Фундамент - монолитный ж/б;  
 Наружные стены - силикатный кирпич;  
 Перегородки - силикатный блок;  
 Перекрытия - сборные ж/б;  
 Кровля - мягкая черепица.



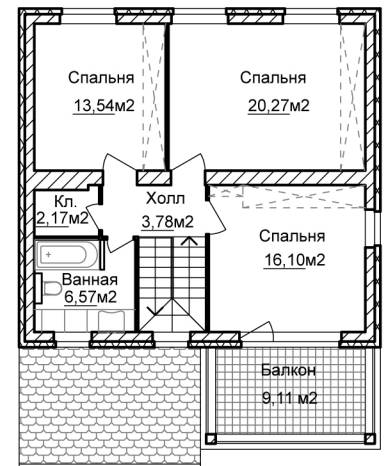
## Подвал



## 1 этаж



## 2 этаж



9 560

9 560



# ПРОЕКТ В-229-К

## Параметры:

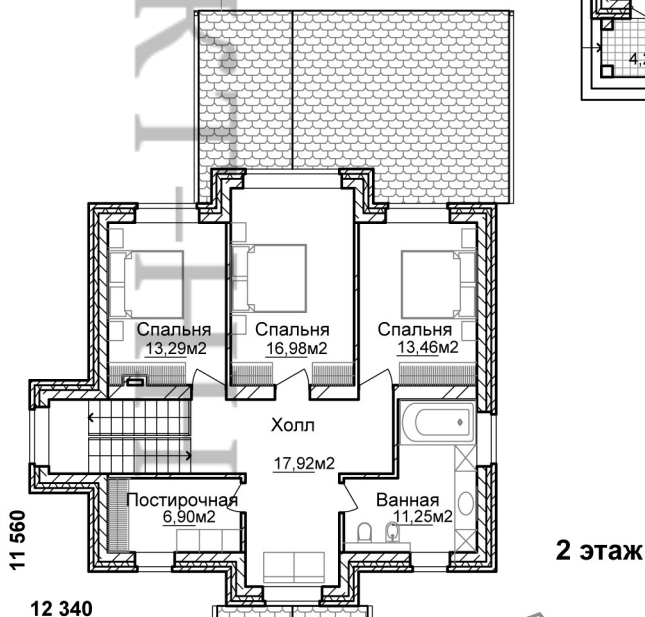
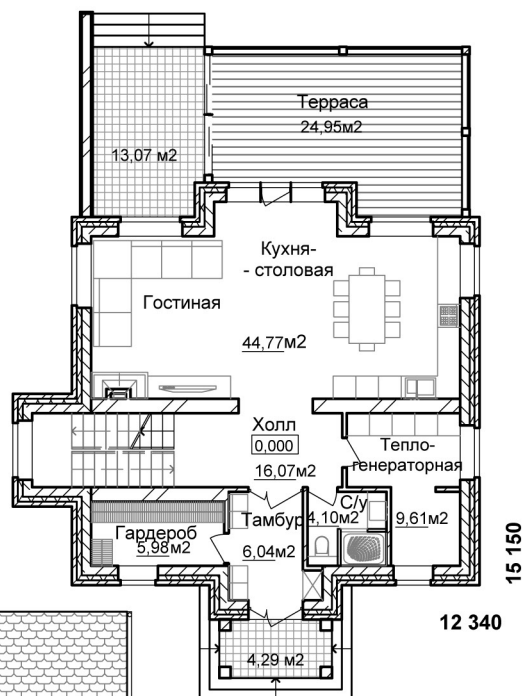
Общая площадь здания - 229,09 м<sup>2</sup>  
( с учетом террас и крыльца -42,31м<sup>2</sup> )  
Жилая площадь помещений - 73,73 м<sup>2</sup>  
Высота помещений первого этажа - 3,0м.  
Высота помещений второго этажа - 2,2-3,0м.

## Основные конструкции и материалы:

Фундамент - монолитный ж/б;  
Наружные стены - силикатный кирпич;  
Перегородки - кирпичные;  
Перекрытия - сборные ж/б;  
Кровля - мягкая черепица.



## 1 этаж



# ПРОЕКТ В-236-ПБ

## Параметры:

Общая площадь 236,4 м<sup>2</sup>  
Жилая площадь 66,4 м<sup>2</sup>  
Высота помещений 3,0 м

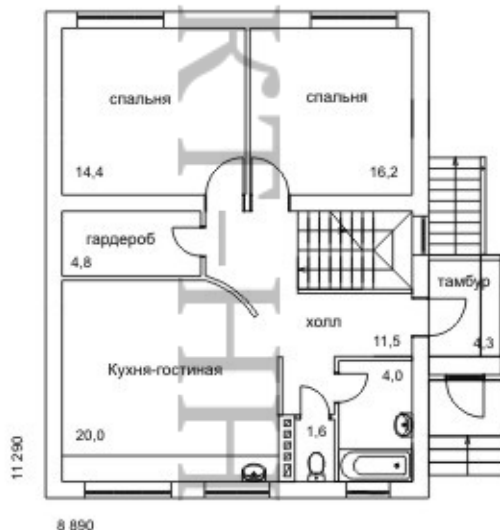
## Основные конструкции и материалы:

Фундамент - монолитный ж/б  
ростверк по буровым ж/б сваям;  
Наружные стены - пенобетонные блоки;  
Перегородки - гипсокартонные;  
Перекрытия - железобетонные;  
Кровля - металлочерепица.



1 этаж

Подвал



# ПРОЕКТ В-237

## Параметры:

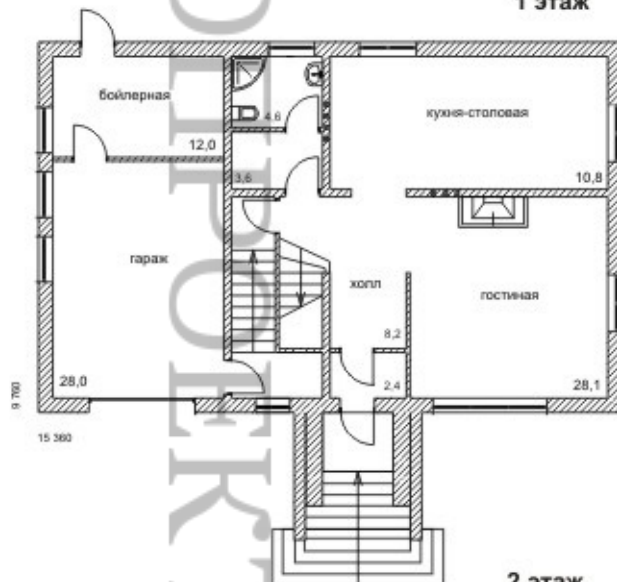
Общая площадь 236,5 м<sup>2</sup>  
Жилая площадь 83,9 м<sup>2</sup>  
Высота помещений 3,2 м

## Основные конструкции и материалы:

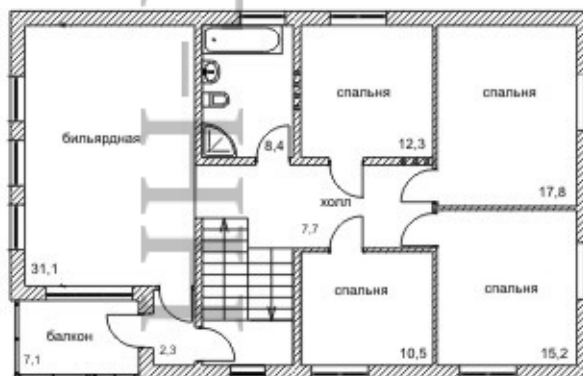
Фундамент - монолитный ж/б;  
Наружные стены - монолитные ж/б в несъемной пенополистирольной опалубке;  
Перегородки - гипсокартонные;  
Перекрытия - железобетонные;  
Кровля - гибкая черепица.



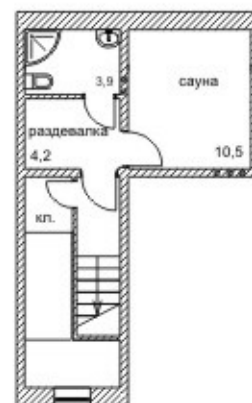
1 этаж



2 этаж



Подвал





# ПРОЕКТ В-241-НО

## Параметры:

Общая площадь 241,4 м<sup>2</sup>

Жилая площадь 94,3 м<sup>2</sup>

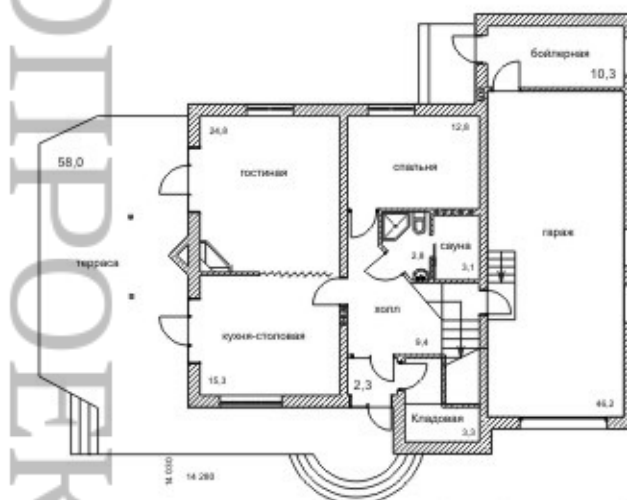
Высота помещений 3,15 м

## Основные конструкции и материалы:

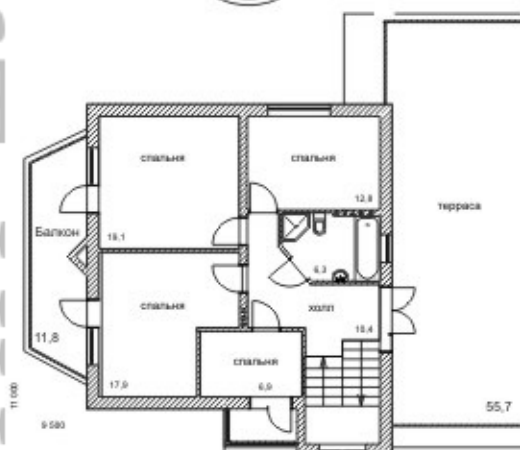
Фундамент - монолитный ж/б;  
Наружные стены - монолитные ж/б в несъемной пенополистирольной опалубке;  
Перегородки - гипсокартонные;  
Перекрытия - железобетонные;  
Кровля - металлочерепица.



1 этаж



2 этаж



ТЕХНОПРОЕКТ НН

PROEKTNN.RU

# ПРОЕКТ В-242-К

## Параметры:

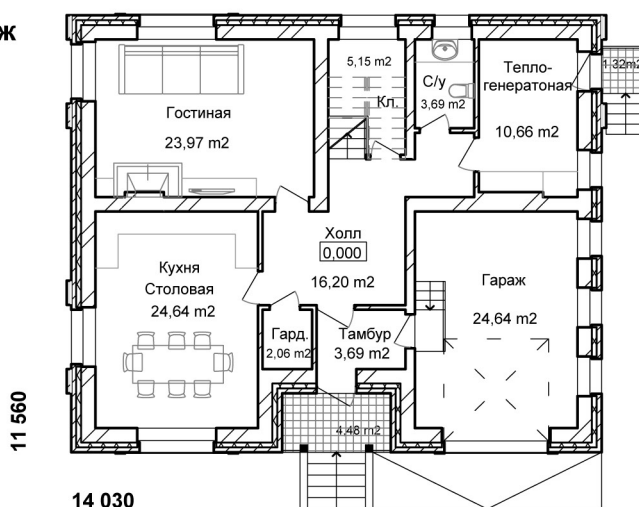
Общая площадь здания - 241,82 м<sup>2</sup>  
(с учетом крылец - 5,80 м<sup>2</sup>)  
Жилая площадь помещений - 91,05 м<sup>2</sup>  
Высота помещений первого этажа - 3,0 м.  
Высота помещений второго этажа - 2,7 м.

## Основные конструкции и материалы:

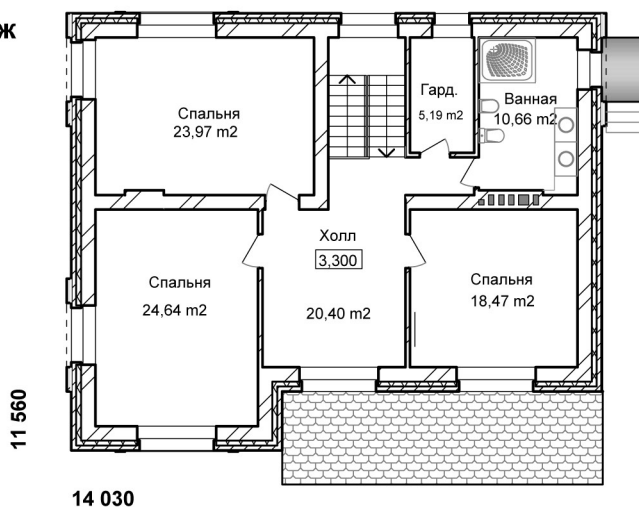
Фундамент - монолитный ж/б;  
Наружные стены - силикатный кирпич;  
Перегородки - кирпичные;  
Перекрытия - сборные ж/б;  
Кровля - металлочерепица.



## 1 этаж



## 2 этаж



# ПРОЕКТ В-244

## Параметры:

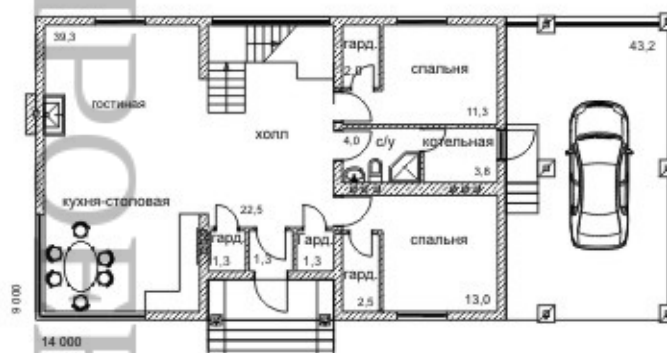
Общая площадь 244,0 м<sup>2</sup>  
Жилая площадь 130,9 м<sup>2</sup>  
Высота помещений 3,0 м

## Основные конструкции и материалы:

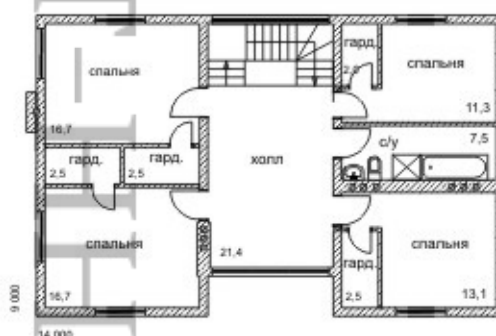
Фундамент - монолитный ж/б;  
Наружные стены - монолитные ж/б в несъемной пенополистирольной опалубке;  
Перегородки - гипсокартонные;  
Перекрытия - железобетонные;  
Кровля - гибкая черепица.



1 этаж



2 этаж



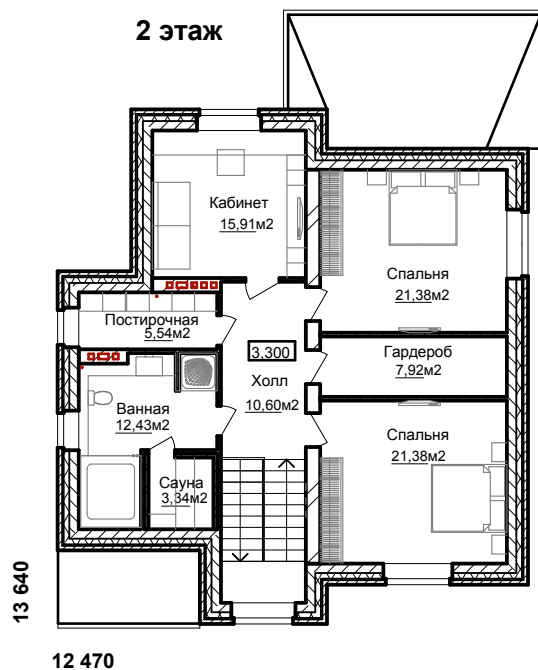
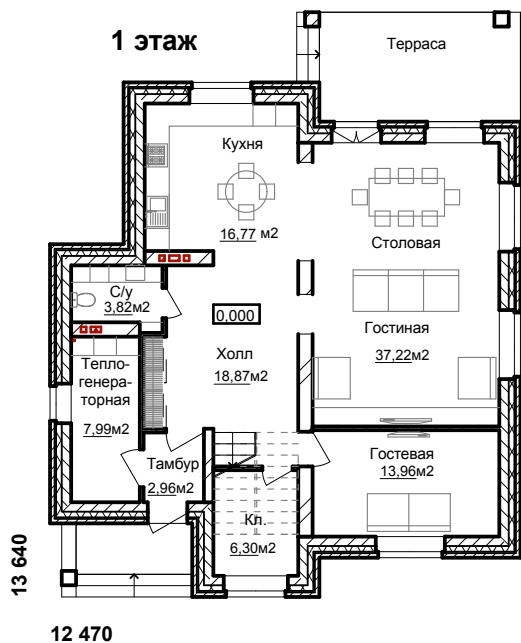
# ПРОЕКТ В-250-СБ

## Параметры:

Общая площадь здания - 250,07 м<sup>2</sup>  
(с учетом террасы и крыльца - 19,47 м<sup>2</sup>)  
Жилая площадь помещений - 109,85 м<sup>2</sup>  
Высота помещений первого этажа - 3,0 м.  
Высота помещений второго этажа - 2,7 м.

## Основные конструкции и материалы:

Фундамент - монолитный ж/б;  
Наружные стены - силикатный блок (кирпич);  
Перегородки - силикатный блок;  
Перекрытия - сборные ж/б плиты;  
Кровля - битумная черепица.



ПРОЕКТ-НН

# ПРОЕКТ В-257-К

## Параметры:

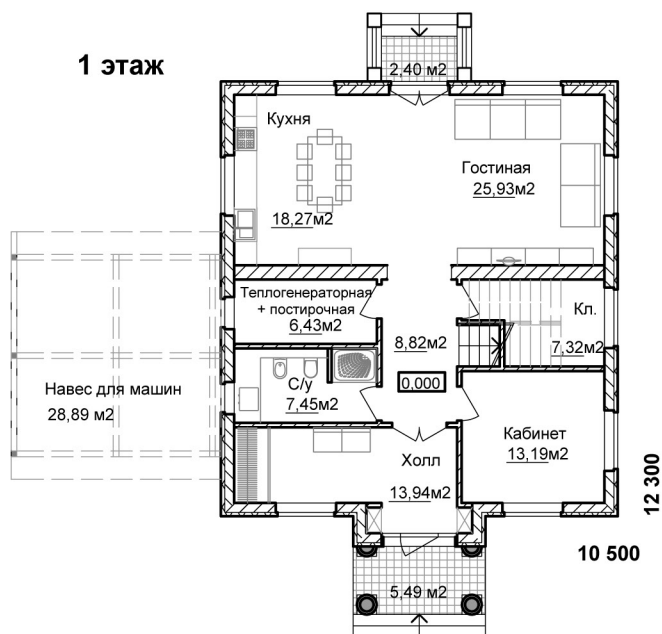
Общая площадь здания - 256,95 м<sup>2</sup>  
(с учетом крыльца, навеса и балкона - 40,79 м<sup>2</sup>)  
Жилая площадь помещений - 107,01 м<sup>2</sup>  
Высота помещений первого этажа - 3,0 м.  
Высота помещений второго этажа - 2,9 м.

## Основные конструкции и материалы:

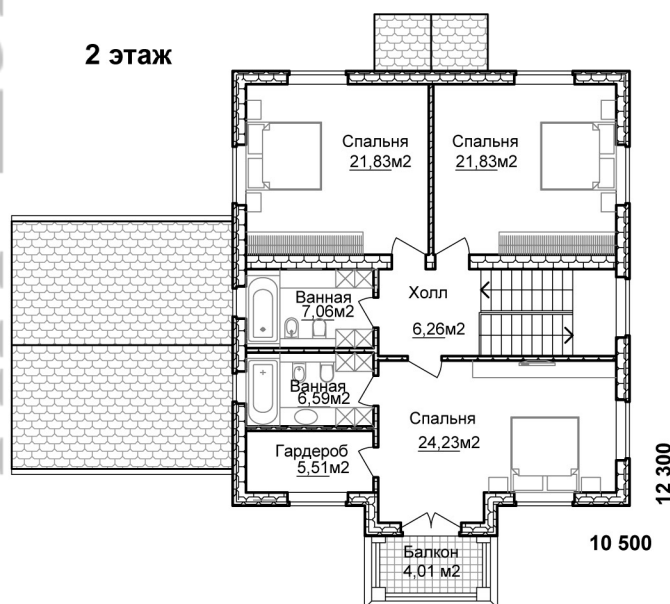
Фундамент - монолитный ж/б;  
Наружные стены - керамический кирпич;  
Перегородки - кирпичные;  
Перекрытия - монолитный ж/б;  
Кровля - металлочерепица.



### 1 этаж



### 2 этаж



# ПРОЕКТ В-262-ГБ

## Параметры:

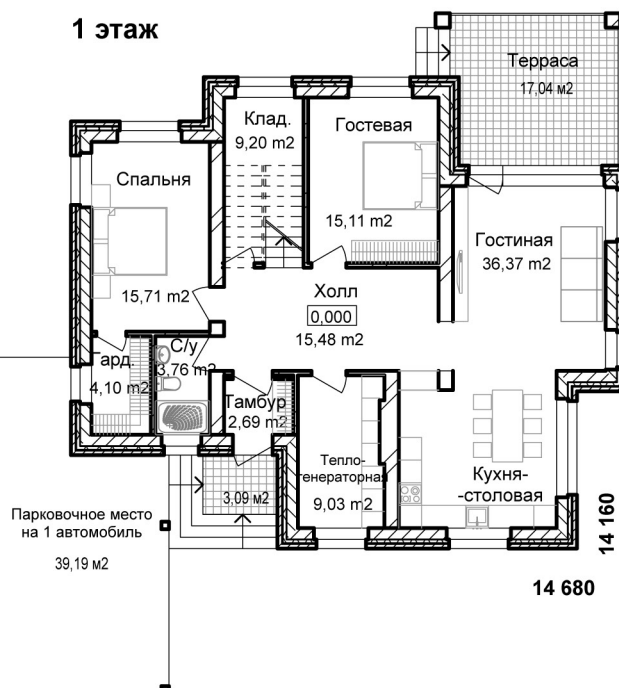
Общая площадь здания - 261,90 м<sup>2</sup>  
(с учетом террасы, навеса и крыльца - 59,32 м<sup>2</sup>)  
Жилая площадь помещений - 94,40 м<sup>2</sup>  
Высота помещений первого этажа - 3,05 м.  
Высота помещений второго этажа - 2,7 м.

## Основные конструкции и материалы:

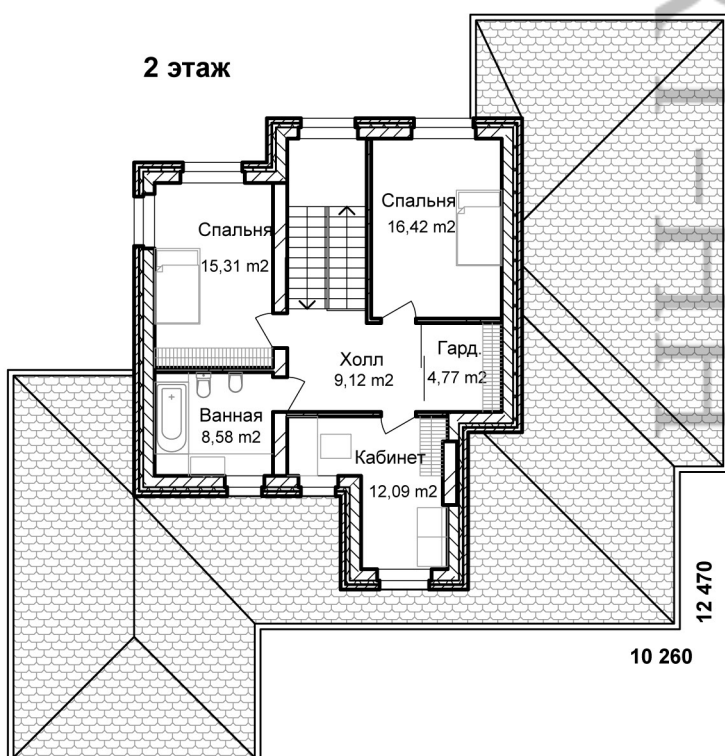
Фундамент - монолитный ж/б;  
Наружные стены - газосиликатный блок;  
Перегородки - кирпичные;  
Перекрытия - монолитные ж/б;  
Кровля - металлочерепица.



## 1 этаж



## 2 этаж



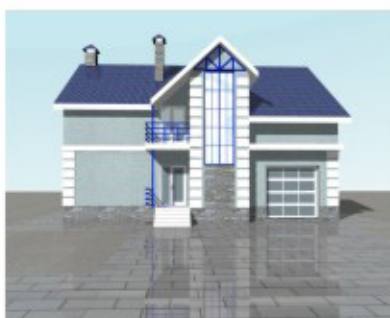
# ПРОЕКТ В-264

## Параметры:

|                  |                      |
|------------------|----------------------|
| Общая площадь    | 264,2 м <sup>2</sup> |
| Жилая площадь    | 101,3 м <sup>2</sup> |
| Высота помещений | 3,15 м               |

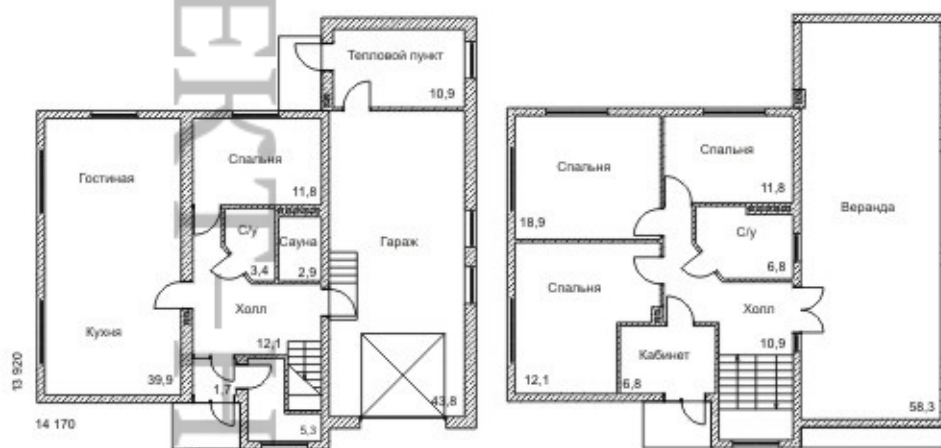
## Основные конструкции и материалы:

Фундамент - монолитный ж/б  
ростверк по буровым ж/б сваям;  
Наружные стены - монолитные ж/б в несъемной пенополистирольной опалубке;  
Перегородки - гипсокартонные;  
Перекрытия - железобетонные;  
Кровля - гибкая черепица.



1 этаж

2 этаж



# ПРОЕКТ В-271-НО

## Параметры:

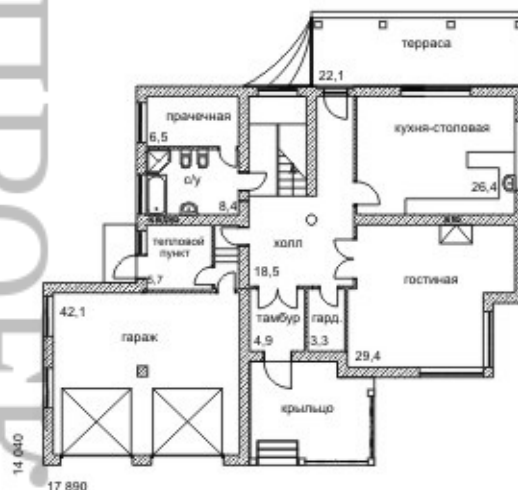
Общая площадь 270,5 м<sup>2</sup>  
Жилая площадь 103,2 м<sup>2</sup>  
Высота помещений 3,0 м

## Основные конструкции и материалы:

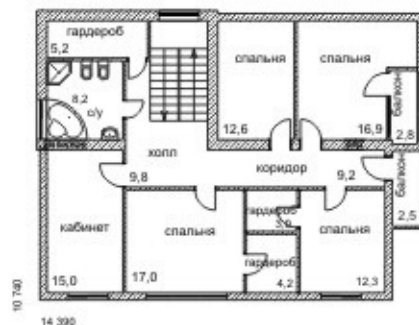
Фундамент - монолитный ж/б  
ростверк по буровым ж/б сваям;  
Наружные стены - монолитные ж/б в несъемной пенополистирольной опалубке;  
Перегородки - гипсокартонные, кирпичные;  
Перекрытия - железобетонные;



1 этаж



2 этаж





# ПРОЕКТ В-274

## Параметры:

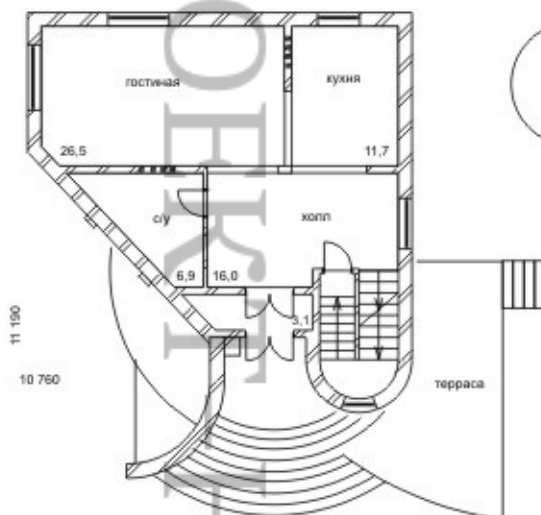
Общая площадь 273,7 м<sup>2</sup>  
Жилая площадь 104,3 м<sup>2</sup>  
Высота помещений 3,2 м

## Основные конструкции и материалы:

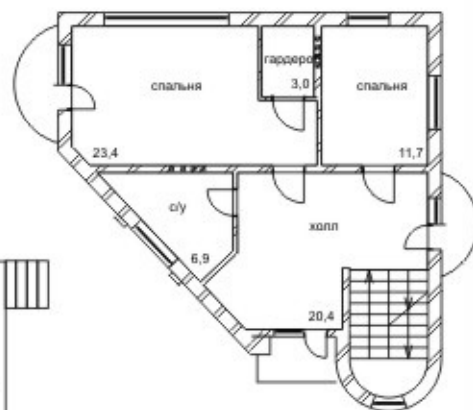
Фундамент - монолитный ж/б;  
Наружные стены - монолитные ж/б в несъемной пенополистирольной опалубке;  
Перегородки - гипсокартонные;  
Перекрытия - железобетонные;  
Кровля - гибкая черепица.



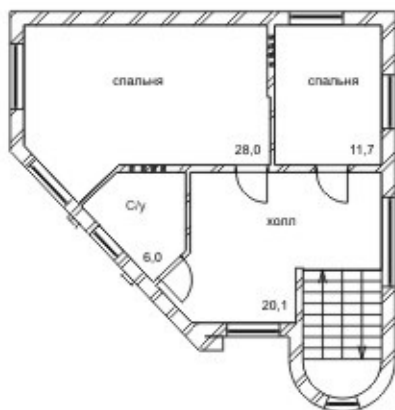
1 этаж



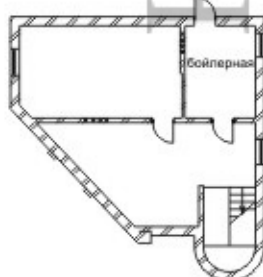
2 этаж



Мансарда



Подвал



# ПРОЕКТ В-274-1

## Параметры:

Общая площадь 273,5 м<sup>2</sup>

Жилая площадь 130,7 м<sup>2</sup>

Высота помещений 3,2 м

## Основные конструкции и материалы:

Фундамент - монолитный ж/б;

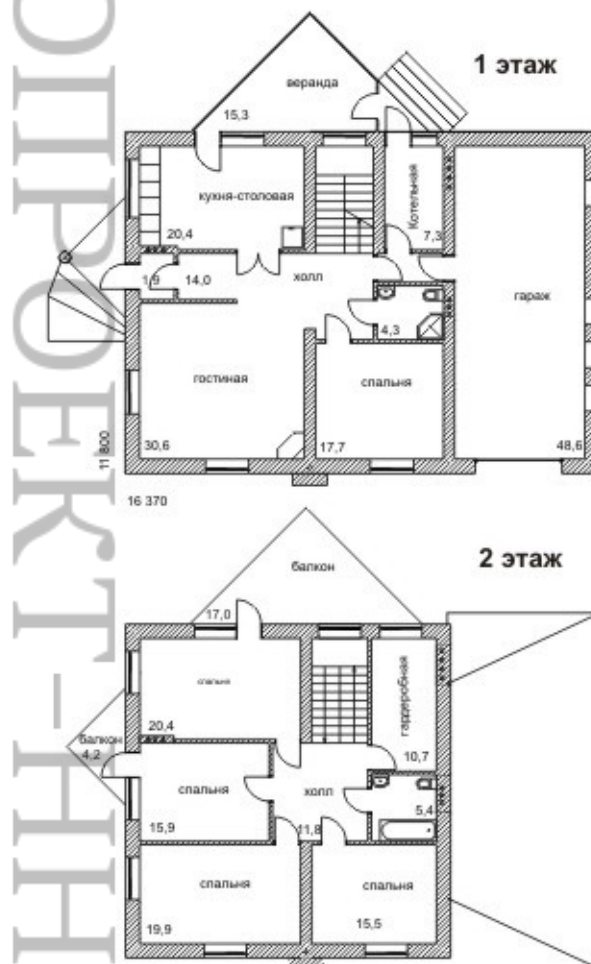
Наружные стены - монолитные ж/б в несъемной

пенополистирольной опалубке;

Перегородки - гипсокартонные;

Перекрытия - железобетонные;

Кровля - гибкая черепица.



# ПРОЕКТ В-283

## Параметры:

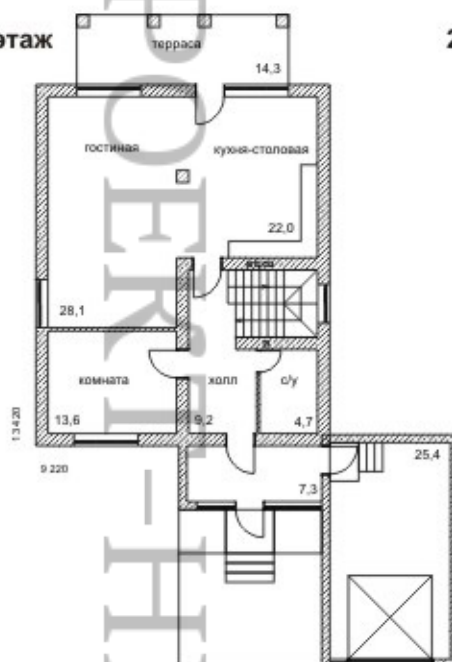
Общая площадь 283,2 м<sup>2</sup>  
Жилая площадь 107,0 м<sup>2</sup>  
Высота помещений 3,0 м

## Основные конструкции и материалы:

Фундамент - монолитный ж/б;  
Наружные стены - монолитные ж/б в несъемной пенополистирольной опалубке;  
Перегородки - гипсокартонные;  
Перекрытия - железобетонные;  
Кровля - металлочерепица.



1 этаж



2 этаж



Подвал



# ПРОЕКТ В-286-К

## Параметры:

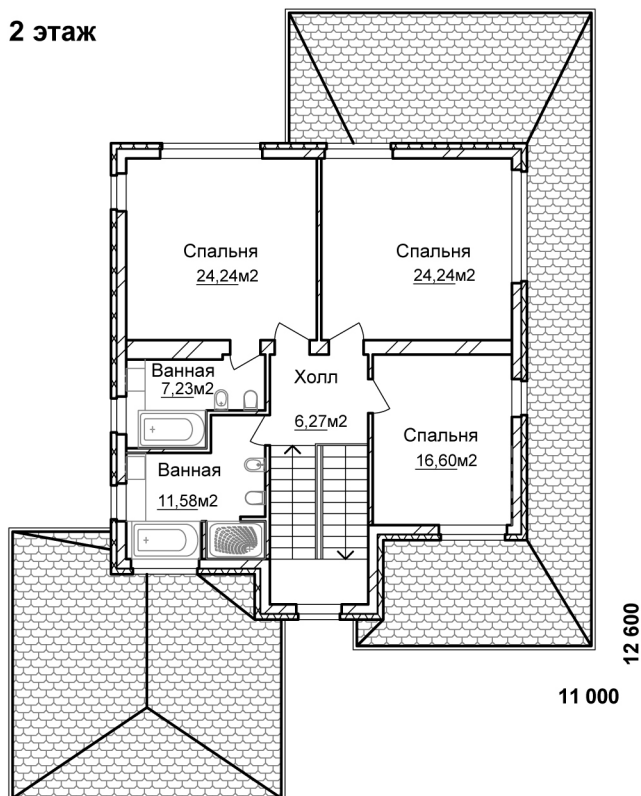
Общая площадь здания - 286,21 м<sup>2</sup>  
(с учетом террасы, крыльца, навеса - 60,87 м<sup>2</sup>)  
Жилая площадь помещений - 109,99 м<sup>2</sup>  
Высота помещений первого этажа - 3,0 м.  
Высота помещений второго этажа - 2,7 м.

## Основные конструкции и материалы:

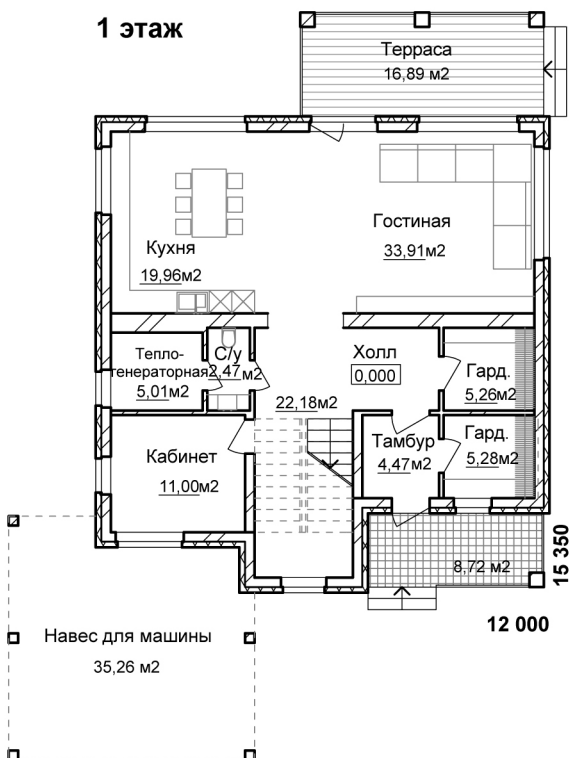
Фундамент - монолитный ж/б;  
Наружные стены - силикатный кирпич;  
Перегородки - кирпичные;  
Перекрытия - монолитные ж/б;  
Кровля - мягкая черепица.



2 этаж



1 этаж



# ПРОЕКТ В-288

## Параметры:

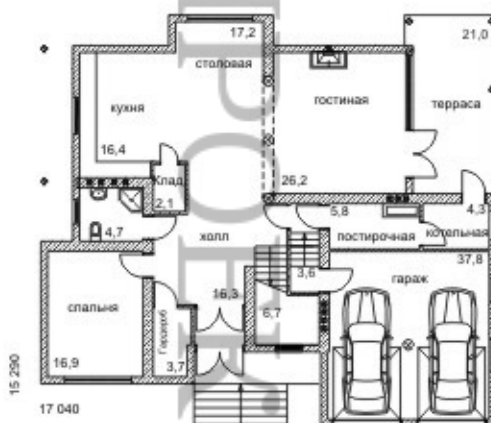
Общая площадь 288,4 м<sup>2</sup>  
Жилая площадь 109,1 м<sup>2</sup>  
Высота помещений 3,7 м

## Основные конструкции и материалы:

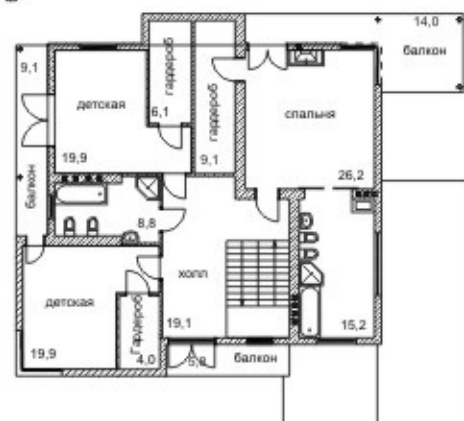
Фундамент - монолитный ж/б;  
Наружные стены - пенобетонные блоки;  
Перегородки - гипсокартонные;  
Перекрытия - железобетонные;  
Кровля - металлочерепица.



1 этаж



2 этаж



# ПРОЕКТ В-289

## Параметры:

Общая площадь 289,1 м<sup>2</sup>

Жилая площадь 77,1 м<sup>2</sup>

Высота помещений 2,9 м

## Основные конструкции и материалы:

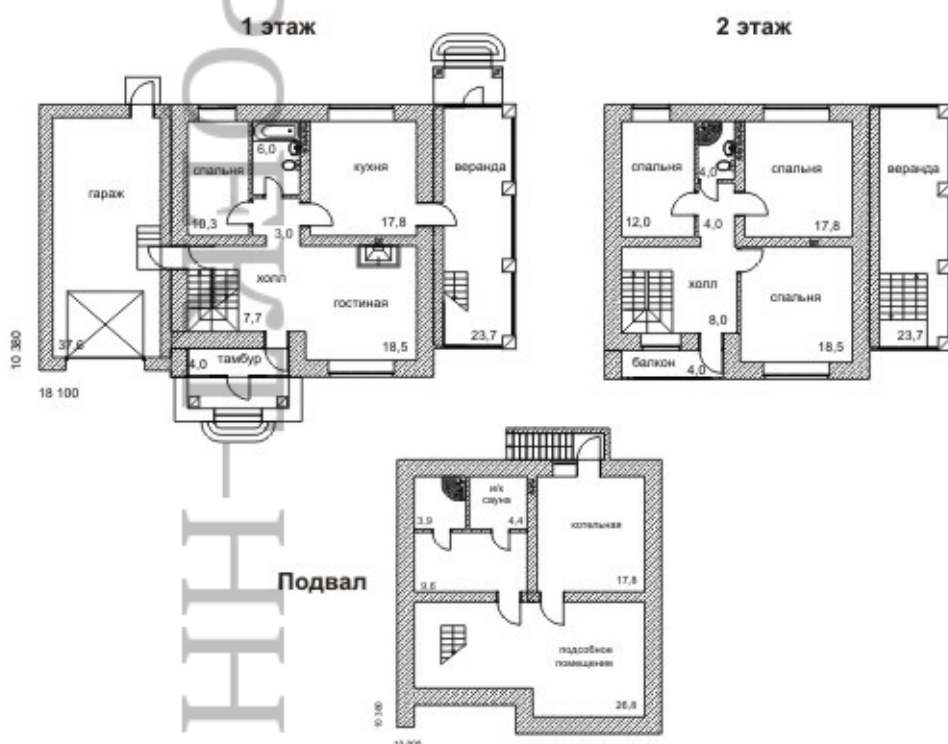
Фундамент - монолитный ж/б;

Наружные стены - кирпич;

Перегородки - гипсокартонные;

Перекрытия - железобетонные;

Кровля - металлочерепица.



# ПРОЕКТ В-293

## Параметры:

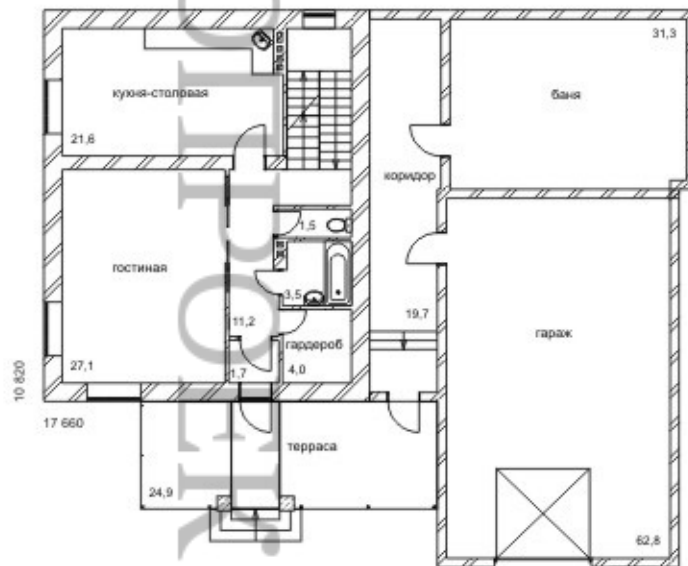
Общая площадь 292,8 м<sup>2</sup>  
 Жилая площадь 81,5 м<sup>2</sup>  
 Высота помещений 3,0 м

## Основные конструкции и материалы:

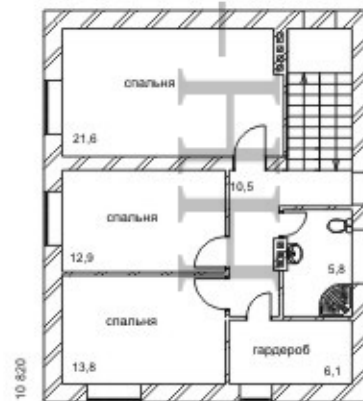
Фундамент - монолитный ж/б;  
 Наружные стены - монолитные ж/б в несъемной пенополистирольной опалубке;  
 Перегородки - гипсокартонные;  
 Перекрытия - железобетонные;  
 Кровля - металлочерепица.



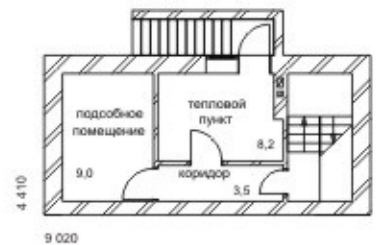
1 этаж



2 этаж



Подвал



# ПРОЕКТ Г-302-ПБ

## Параметры:

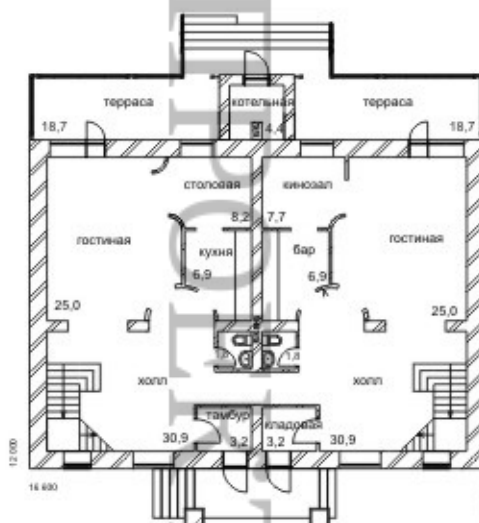
Общая площадь 302,8 м<sup>2</sup>  
Жилая площадь 143,8 м<sup>2</sup>  
Высота помещений 3,3 м

## Основные конструкции и материалы:

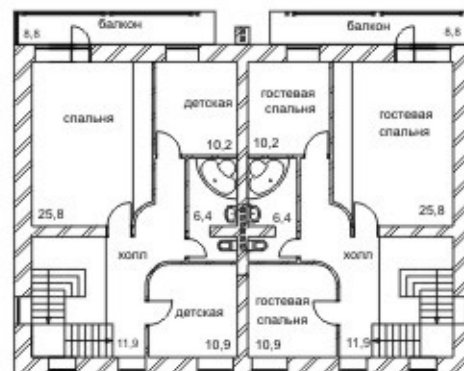
Фундамент - монолитный ж/б  
ростверк по буровым ж/б сваям;  
Наружные стены -  
пенобетонные блоки;  
Перегородки - гипсокартонные;  
Перекрытия - железобетонные;  
Кровля - металлочерепица.



1 этаж



2 этаж





# ПРОЕКТ Г-304

## Параметры:

Общая площадь 303,7 м<sup>2</sup>  
Жилая площадь 102,4 м<sup>2</sup>  
Высота помещений 3,0 м

## Основные конструкции и материалы:

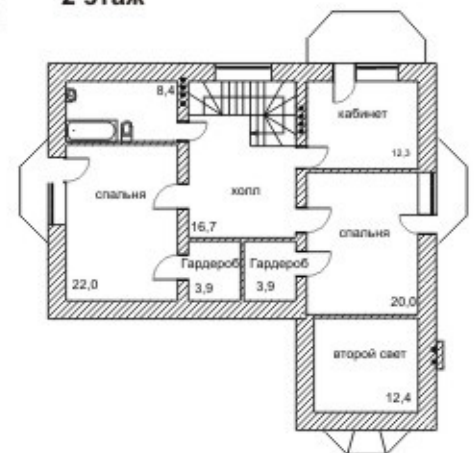
Фундамент - монолитный ж/б;  
Наружные стены - кирпич;  
Перегородки - гипсокартонные;  
Перекрытия - железобетонные;  
Кровля - гибкая черепица.



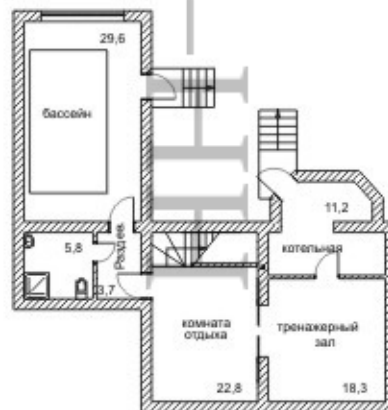
1 этаж



2 этаж



Подвал



ТЕХНОПРОЕКТ НН

PROEKTNN.RU

# ПРОЕКТ Г-308

## Параметры:

Общая площадь 307,8 м<sup>2</sup>

Жилая площадь 220,0 м<sup>2</sup>

Высота помещений 3,05 м

## Основные конструкции и материалы:

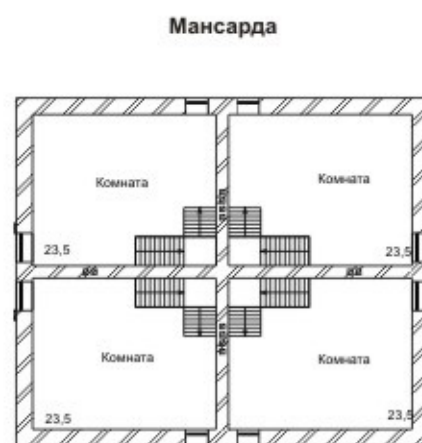
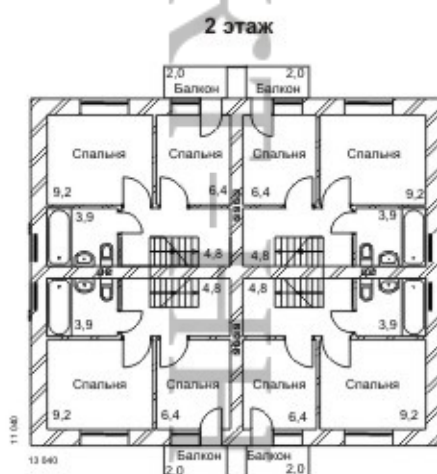
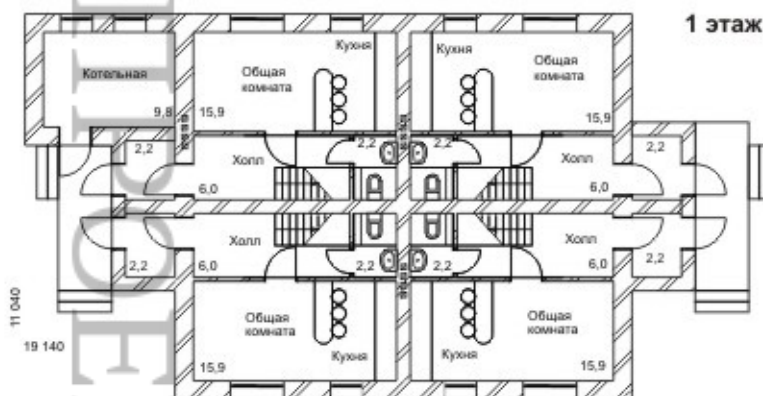
Фундамент - монолитный ж/б;

Наружные стены - кирпич;

Перегородки - гипсокартонные;

Перекрытия - железобетонные;

Кровля - металлочерепица.



# ПРОЕКТ Г-313

## Параметры:

Общая площадь 313,4 м<sup>2</sup>

Жилая площадь 122,4 м<sup>2</sup>

Высота помещений 3,4 м

## Основные конструкции и материалы:

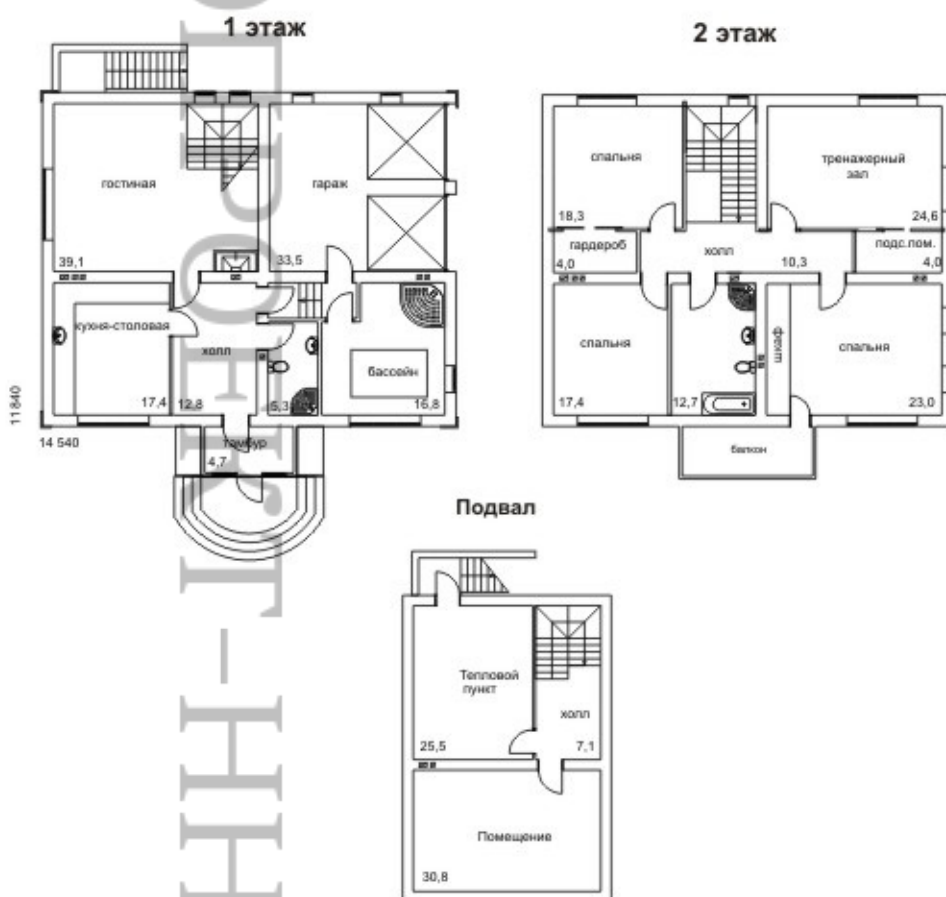
Фундамент - монолитный ж/б;

Наружные стены - кирпич;

Перегородки - гипсокартонные;

Перекрытия - железобетонные;

Кровля - металлочерепица.



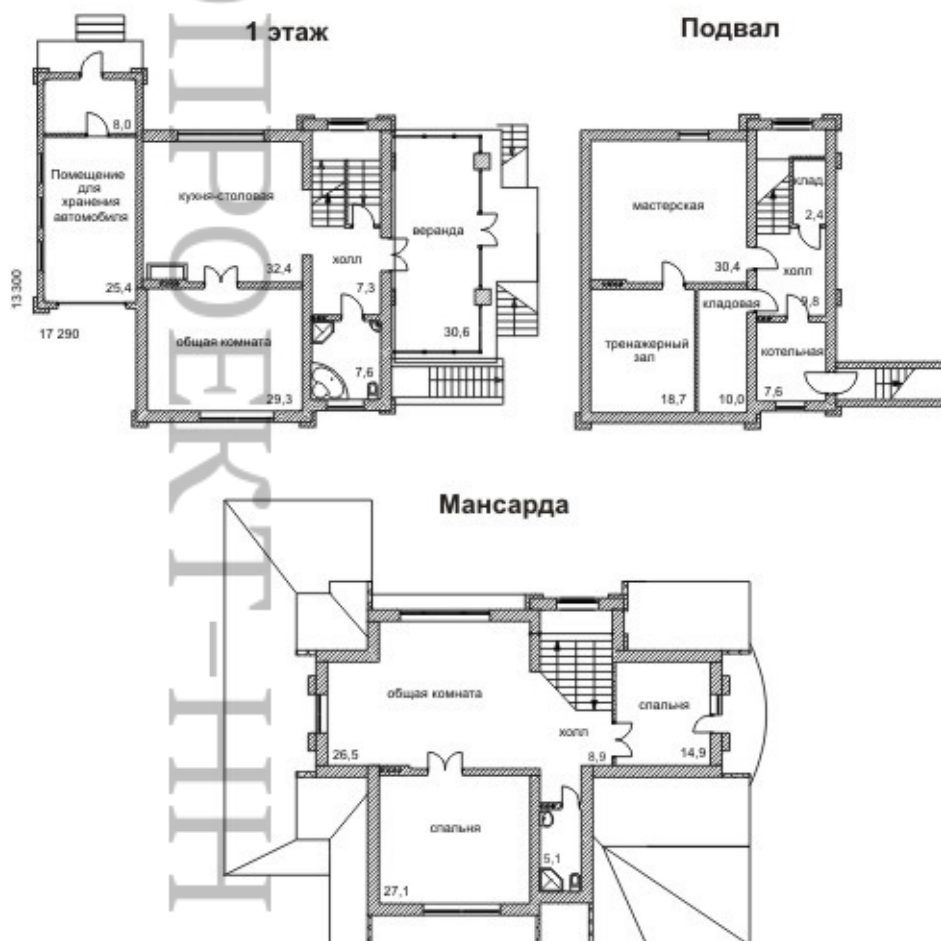
# ПРОЕКТ Г-314

## Параметры:

Общая площадь 314,2 м<sup>2</sup>  
 Жилая площадь 97,8 м<sup>2</sup>  
 Высота помещений 3,2 м

## Основные конструкции и материалы:

Фундамент - монолитный ж/б;  
 Наружные стены - монолитные ж/б в несъемной пенополистирольной опалубке;  
 Перегородки - гипсокартонные;  
 Перекрытия - железобетонные;  
 Кровля - гибкая черепица.



# ПРОЕКТ Г-316

## Параметры:

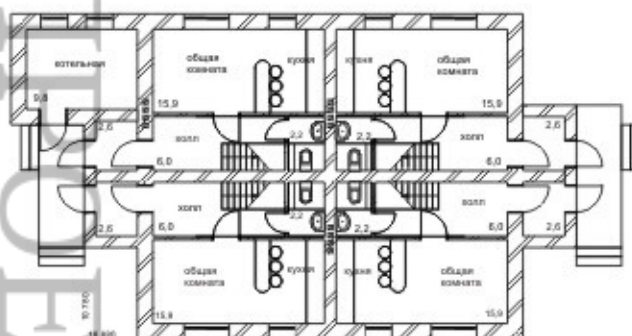
Общая площадь 315,6 м<sup>2</sup>  
 Жилая площадь 152,4 м<sup>2</sup>  
 Высота помещений 2,75 м

## Основные конструкции и материалы:

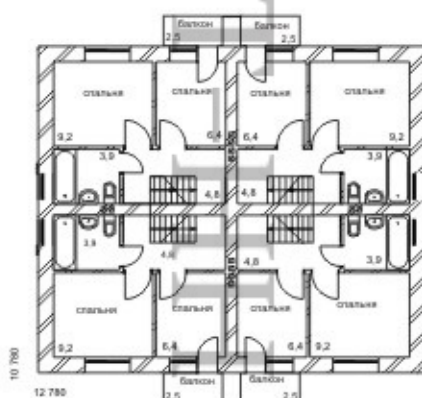
Фундамент - монолитный ж/б;  
 Наружные стены - кирпич;  
 Перегородки - гипсокартонные;  
 Перекрытия - железобетонные;  
 Кровля - металлочерепица



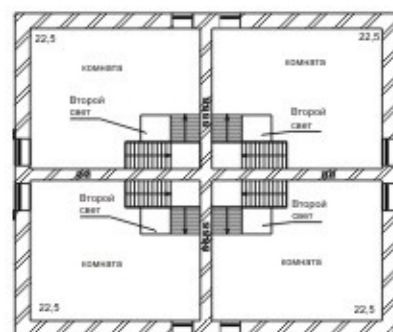
1 этаж



2 этаж



мансарда



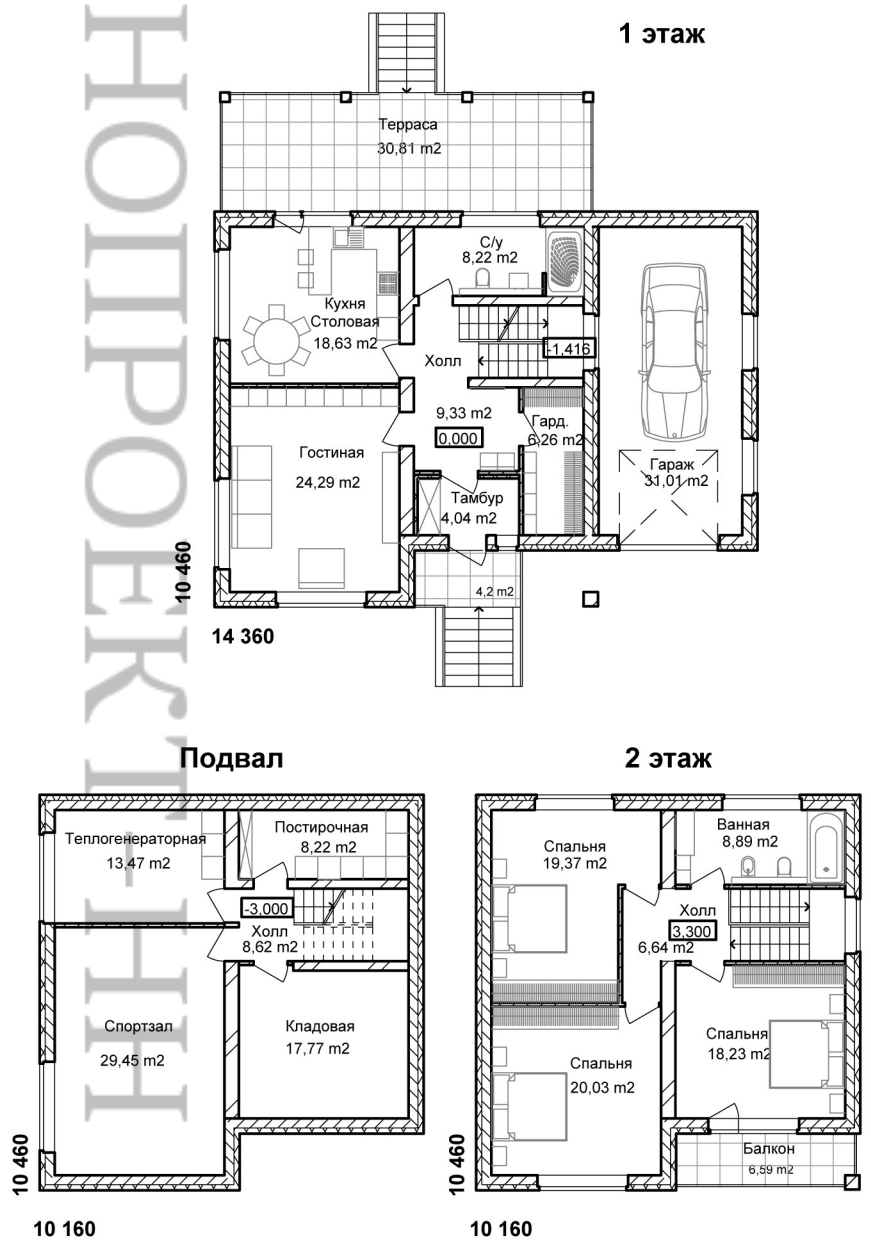
# ПРОЕКТ Г-325-СБ

## Параметры:

Общая площадь здания - 325,20 м<sup>2</sup>  
( с учетом террасы и крылец - 41,60 м<sup>2</sup>)  
Жилая площадь помещений - 81,92 м<sup>2</sup>  
Высота помещений подвала - 2,7 м.  
Высота помещений первого этажа - 3,0м.  
Высота помещений второго этажа - 1,85м - 2,7м.

## Основные конструкции и материалы:

Фундамент - монолитный ж/б;  
Наружные стены - силикатный блок;  
Перегородки - силикатный блок;  
Перекрытия - сборные ж/б;  
Кровля - мягкая черепица.



# ПРОЕКТ Г-327-К

## Параметры:

Общая площадь 326,5 м<sup>2</sup>  
Жилая площадь 109,2 м<sup>2</sup>  
Высота помещений 3,0 м

## Основные конструкции и материалы:

Фундамент - монолитный ж/б;  
Наружные стены - кирпич;  
Перегородки - гипсокартонные;  
Перекрытия - железобетонные;  
Кровля - металлочерепица.



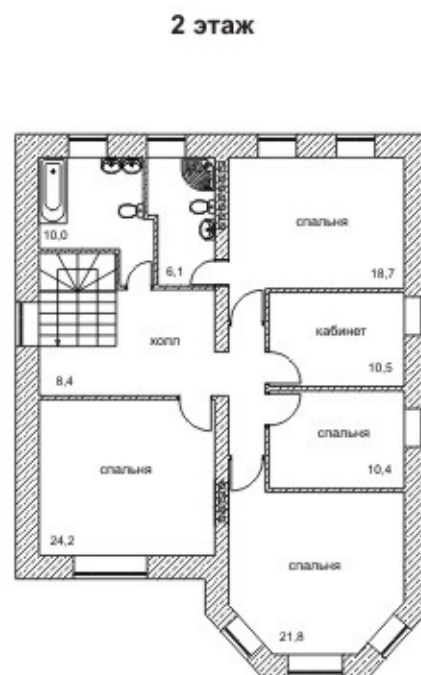
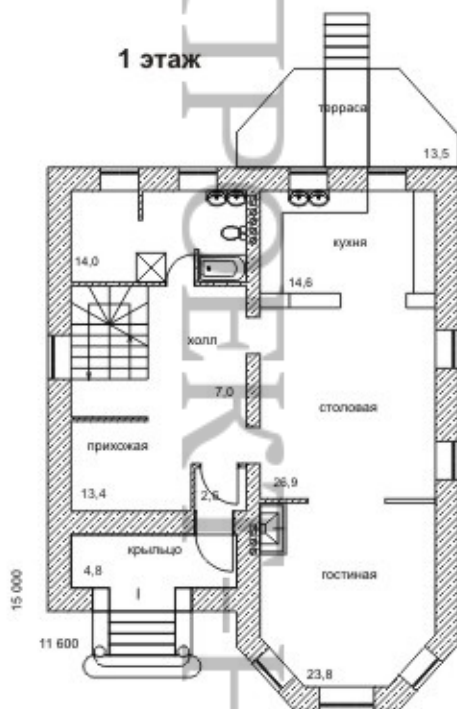
# ПРОЕКТ Г-332-К

## Параметры:

Общая площадь 331,7 м<sup>2</sup>  
Жилая площадь 109,4 м<sup>2</sup>  
Высота помещений 3,3 м

## Основные конструкции и материалы:

Фундамент - монолитный ж/б  
ростверк по буровым ж/б сваям;  
Наружные стены - кирпич;  
Перегородки - гипсокартонные;  
Перекрытия - железобетонные;  
Кровля - металлочерепица.





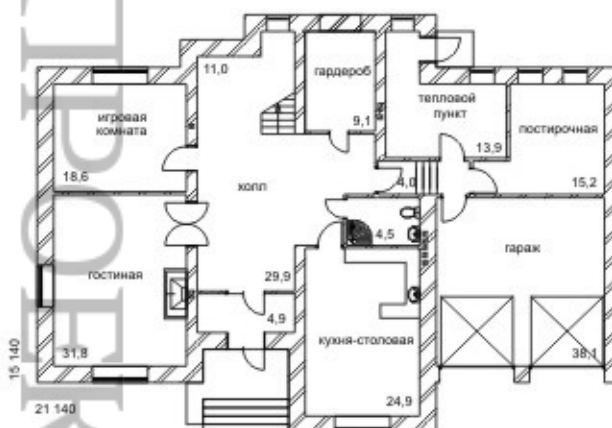
# ПРОЕКТ Г-333-К

## Параметры:

Общая площадь 332,6 м<sup>2</sup>  
Жилая площадь 132,0 м<sup>2</sup>  
Высота помещений 3,3 м

## Основные конструкции и материалы:

Фундамент - монолитный ж/б;  
Наружные стены - кирпич;  
Перегородки - гипсокартонные;  
Перекрытия - железобетонные;  
Кровля - металлочерепица.



# ПРОЕКТ Г-343-СБ

## Параметры:

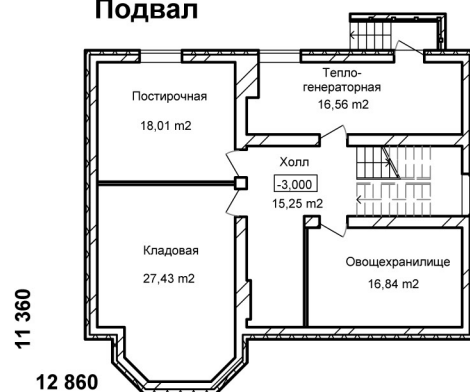
Общая площадь здания - 342,86 м<sup>2</sup>  
(с учетом крылец - 8,09 м<sup>2</sup>)  
Жилая площадь помещений - 111,22 м<sup>2</sup>  
Высота помещений подвала - 2,7 м.  
Высота помещений первого этажа - 3,0 м.  
Высота помещений второго этажа - 1,80 м - 2,7 м.

## Основные конструкции и материалы:

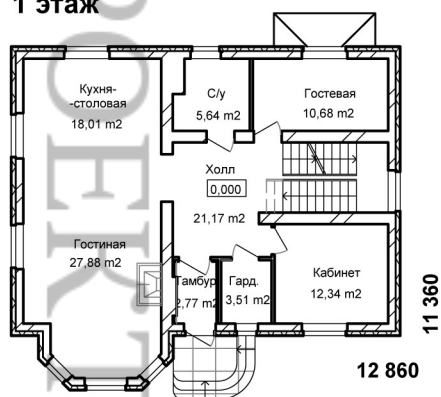
Фундамент - монолитный ж/б;  
Наружные стены - силикатный блок;  
Перегородки - силикатный блок;  
Перекрытия - сборные ж/б;  
Кровля - металлочерепица.



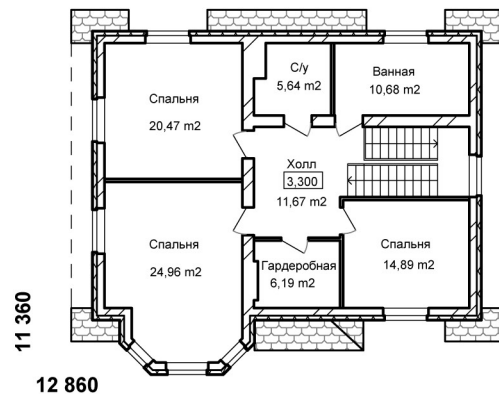
## Подвал



## 1 этаж



## 2 этаж



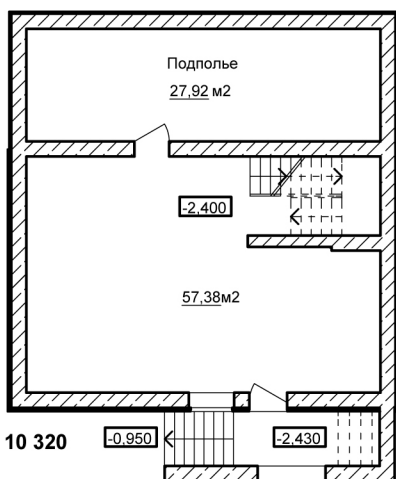
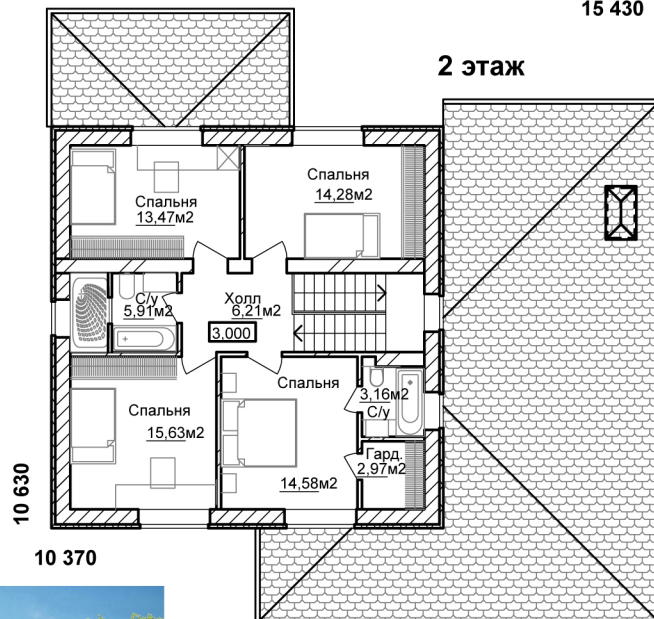
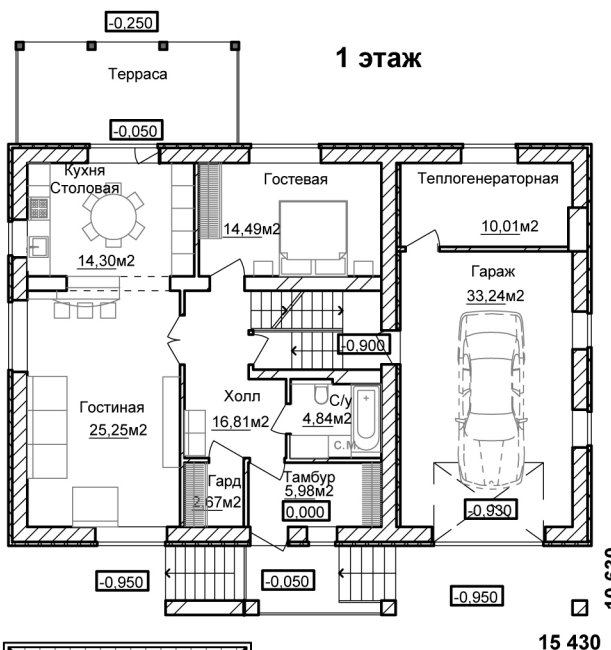
# ПРОЕКТ Г-345-ГБ

## Параметры:

Общая площадь здания - 345,25 м<sup>2</sup>  
 (с учетом террасы и крылец - 25,96 м<sup>2</sup>)  
 Жилая площадь помещений - 97,70 м<sup>2</sup>  
 Высота помещений подвала - 2,0 м.  
 Высота помещений первого этажа - 2,7 м.  
 Высота помещений второго этажа - 2,7 м.

## Основные конструкции и материалы:

Фундамент - монолитный ж/б;  
 Наружные стены - газосиликатный блок;  
 Перегородки - силикатный кирпич;  
 Перекрытия - сборные ж/б;  
 Кровля - металлочерепица.



Подвал



# ПРОЕКТ Г-348

## Параметры:

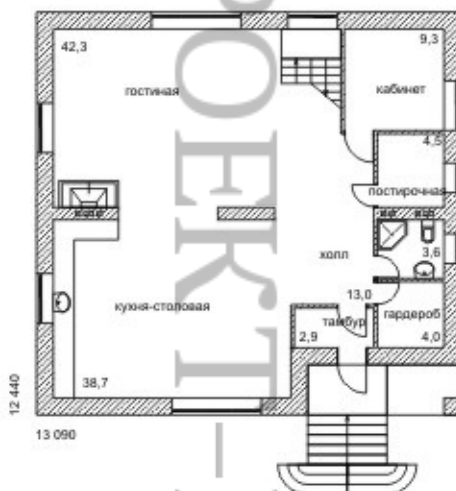
Общая площадь 348,2 м<sup>2</sup>  
Жилая площадь 132,4 м<sup>2</sup>  
Высота помещений 3,0 м

## Основные конструкции и материалы:

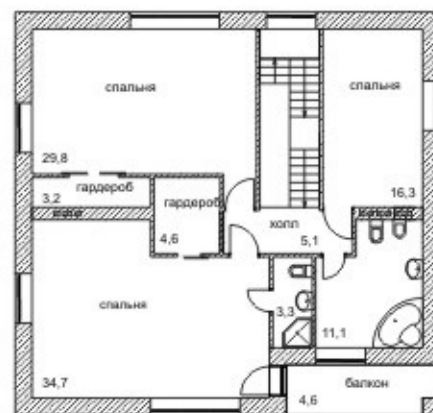
Фундамент - монолитный ж/б;  
Наружные стены - кирпич;  
Перегородки - гипсокартонные;  
Перекрытия - железобетонные;  
Кровля - металлочерепица.



1 этаж



2 этаж



Подвал





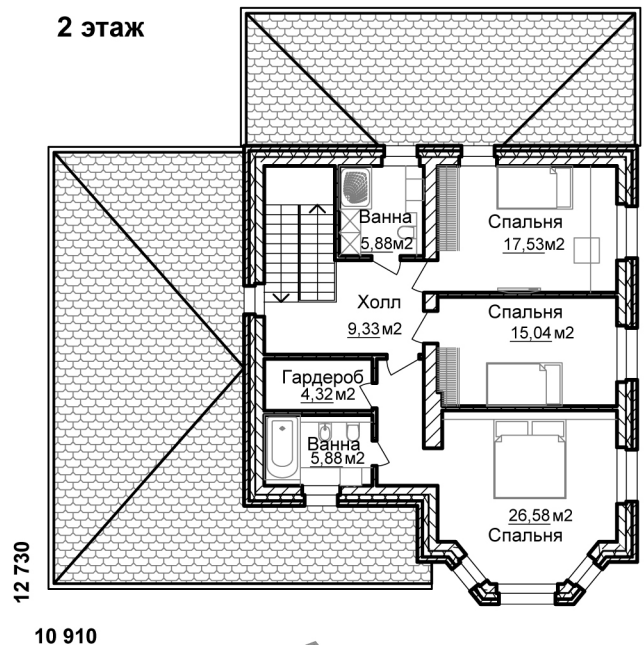
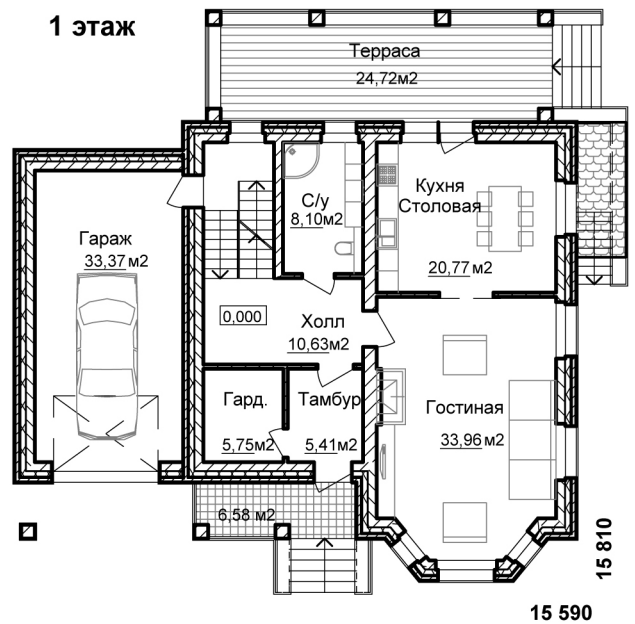
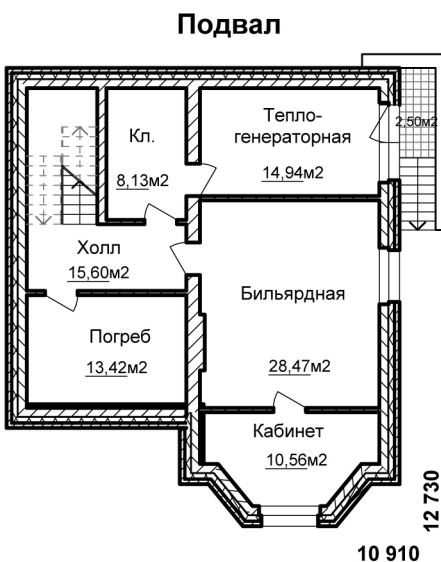
# ПРОЕКТ Г-366-К

## Параметры:

Общая площадь здания - 365,57 м<sup>2</sup>  
 (с учетом террасы и крыльца - 33,80 м<sup>2</sup>)  
 Жилая площадь помещений - 93,11 м<sup>2</sup>  
 Высота помещений подвала - 2,7 м.  
 Высота помещений первого этажа - 3,0 м.  
 Высота помещений второго этажа - 2,7 м.

## Основные конструкции и материалы:

Фундамент - монолитный ж/б;  
 Наружные стены - керамический кирпич;  
 Перегородки - кирпичные;  
 Перекрытия - сборные ж/б;  
 Кровля - мягкая черепица.



# ПРОЕКТ Г-372

## Параметры:

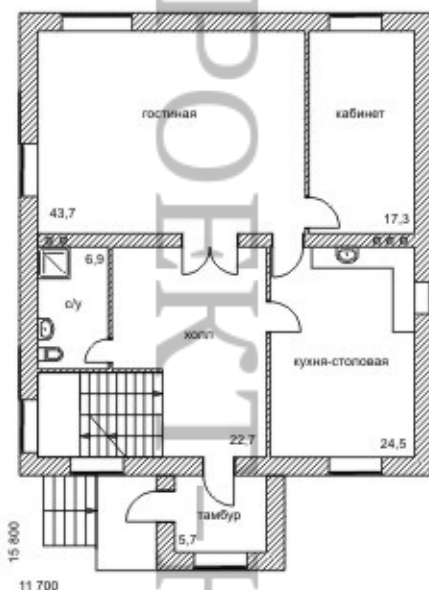
Общая площадь 371,7 м<sup>2</sup>  
 Жилая площадь 142,4 м<sup>2</sup>  
 Высота помещений 3,0 м

## Основные конструкции и материалы:

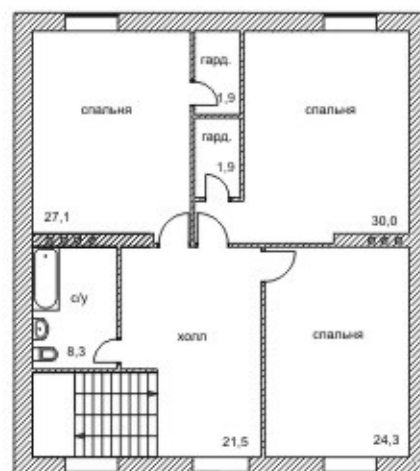
Фундамент - монолитный ж/б;  
 Наружные стены - кирпич;  
 Перегородки - гипсокартонные;  
 Перекрытия - железобетонные;  
 Кровля - металлочерепица.



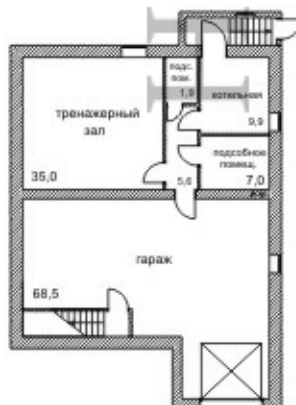
1 этаж



2 этаж



Подвал



# ПРОЕКТ Г-377

## Параметры:

Общая площадь 377,1 м<sup>2</sup>  
 Жилая площадь 78,3 м<sup>2</sup>  
 Высота помещений 3,2 м

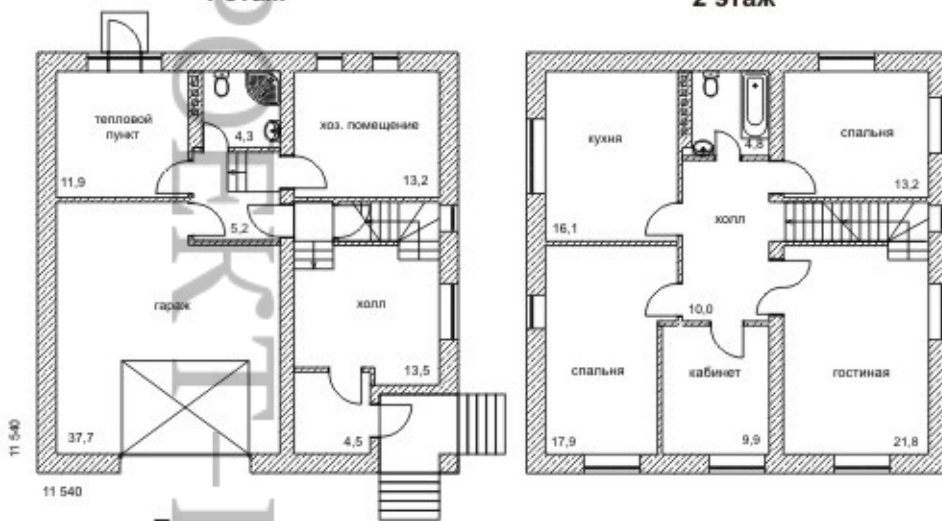
## Основные конструкции и материалы:

Фундамент - монолитный ж/б;  
 Наружные стены - кирпич;  
 Перегородки - гипсокартонные;  
 Перекрытия - железобетонные;  
 Кровля - металлочерепица.

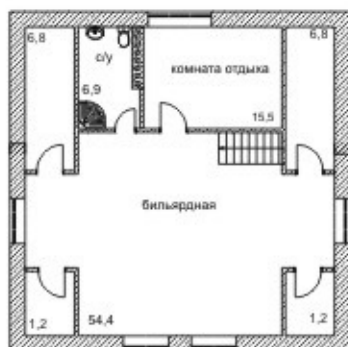


1 этаж

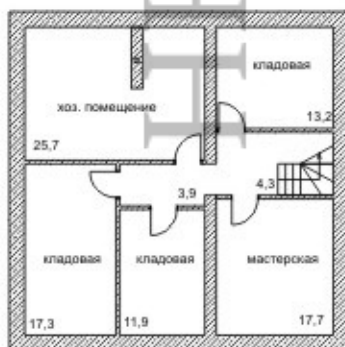
2 этаж



Мансарда



Подвал



ТЕХНОПРОЕКТ НН

PROEKTNN.RU



# ПРОЕКТ Г-397-К

## Параметры:

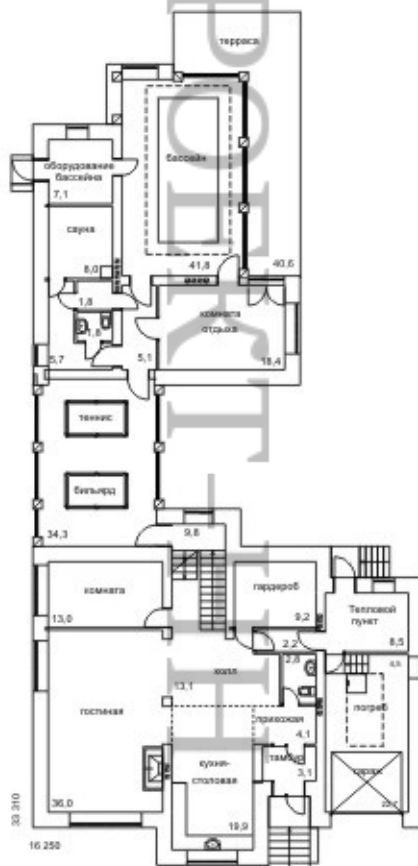
Общая площадь 396,6 м<sup>2</sup>  
Жилая площадь 117,0 м<sup>2</sup>  
Высота помещений 3,3 м

## Основные конструкции и материалы:

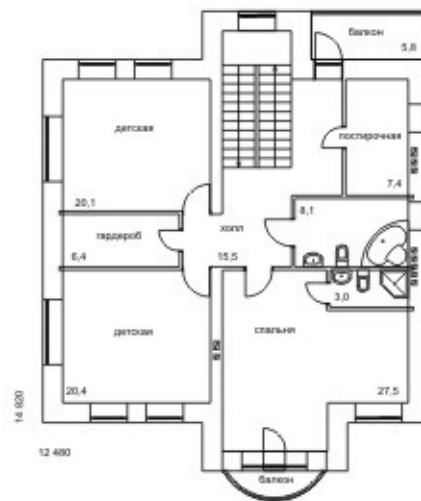
Фундамент - монолитный ж/б;  
Наружные стены - керамические блоки;  
Перегородки - гипсокартонные;  
Перекрытия - железобетонные;  
Кровля - гибкая черепица.



1 этаж



2 этаж



# ПРОЕКТ Г-400-НО

## Параметры:

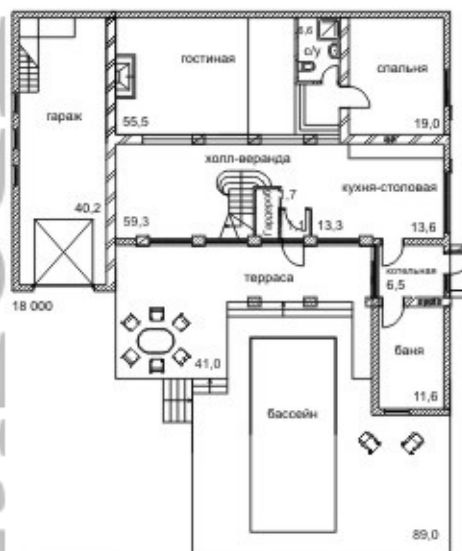
Общая площадь 400,2 м<sup>2</sup>  
Жилая площадь 158,8 м<sup>2</sup>  
Высота помещений 3,45 м

## Основные конструкции и материалы:

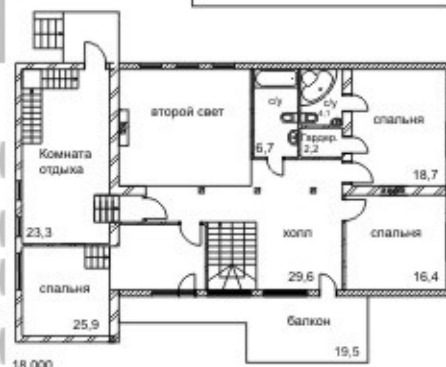
Фундамент - монолитный ж/б;  
Наружные стены - монолитные ж/б в несъемной пенополистирольной опалубке;  
Перегородки - гипсокартонные;  
Перекрытия - железобетонные;  
Кровля - гибкая черепица.



1 этаж



2 этаж



ТЕХНОПРОЕКТ НН

PROEKTNN.RU

# ПРОЕКТ Д-426-К

## Параметры:

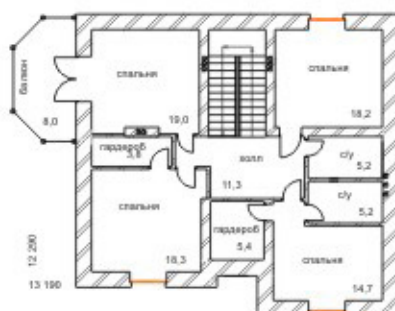
Общая площадь 425,5 м<sup>2</sup>  
 Жилая площадь 133,8 м<sup>2</sup>  
 Высота помещений 3,0 м  
 1-го этажа

## Основные конструкции и материалы:

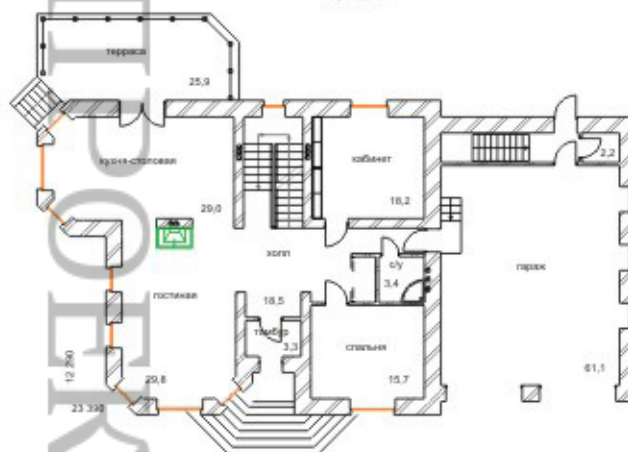
Фундамент - монолитный ж/б;  
 Наружные стены - кирпич;  
 Перегородки - гипсокартонные;  
 Перекрытия - железобетонные;  
 Кровля - гибкая черепица.



## Мансардный этаж



## 1 этаж



## Цокольный этаж



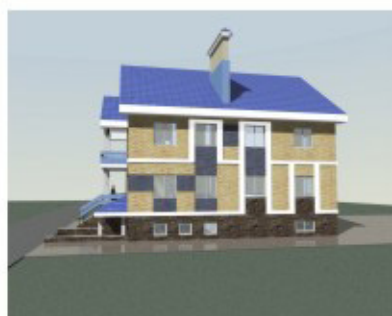
# ПРОЕКТ Д-430-НО

## Параметры:

Общая площадь 430,1 м<sup>2</sup>  
 Жилая площадь 170,2 м<sup>2</sup>  
 Высота помещений 3,4 м

## Основные конструкции и материалы:

Фундамент - монолитный ж/б;  
 Наружные стены - монолитные ж/б в несъемной пенополистирольной опалубке;  
 Перегородки - кирпич;  
 Перекрытия - железобетонные;  
 Кровля - профнастил с полимерным покрытием.



# ПРОЕКТ Д-442-К

## Параметры:

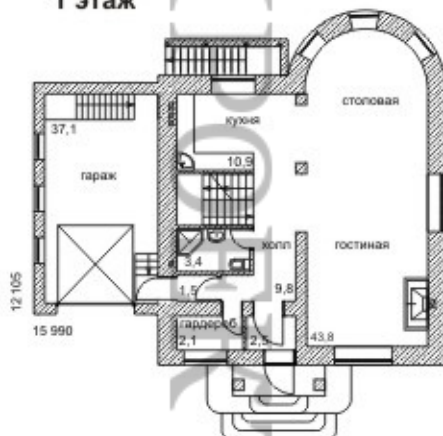
Общая площадь 441,8 м<sup>2</sup>  
Жилая площадь 130,2 м<sup>2</sup>  
Высота помещений 3,4 м

## Основные конструкции и материалы:

Фундамент - монолитный ж/б;  
Наружные стены - кирпич;  
Перегородки - гипсокартонные;  
Перекрытия - железобетонные;  
Кровля - металлочерепица.



1 этаж



2 этаж



Подвал



# ПРОЕКТ Д-454

## Параметры:

Общая площадь 453,52 м<sup>2</sup>

Жилая площадь 165,20 м<sup>2</sup>

Высота помещений 3,30 м

## Основные конструкции и материалы:

Фундамент - монолитный ж/б;

Наружные стены - монолитные ж/б в несъемной пенополистирольной опалубке;

Перегородки - 1 этаж:

гипсокартонные, 2 этаж:

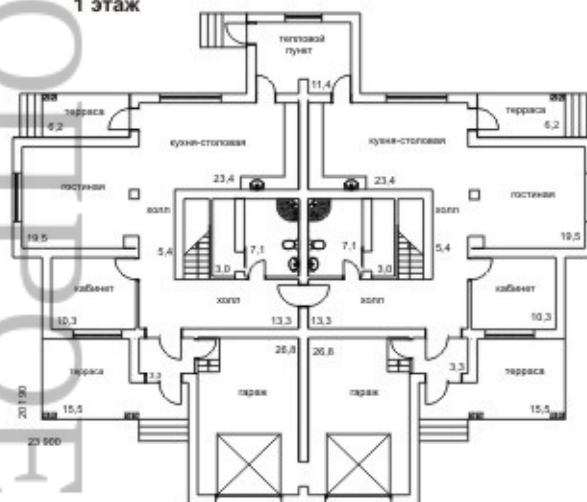
деревянные;

Перекрытия - железобетонные;

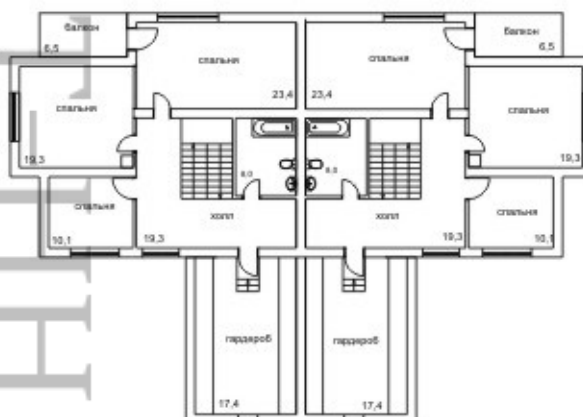
Кровля - металлочерепица.



1 этаж



2 этаж



# ПРОЕКТ Д-475-НО

## Параметры:

Общая площадь 474,5 м<sup>2</sup>

Жилая площадь 121,8 м<sup>2</sup>

Высота помещений 3,52 м

## Основные конструкции и материалы:

Фундамент - монолитный ж/б;

Наружные стены - пенобетонные блоки;

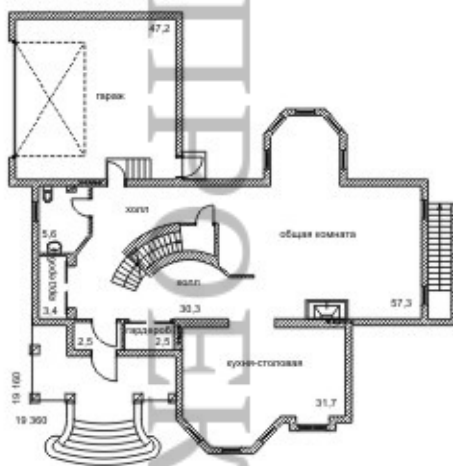
Перегородки - гипсокартонные;

Перекрытия - железобетонные;

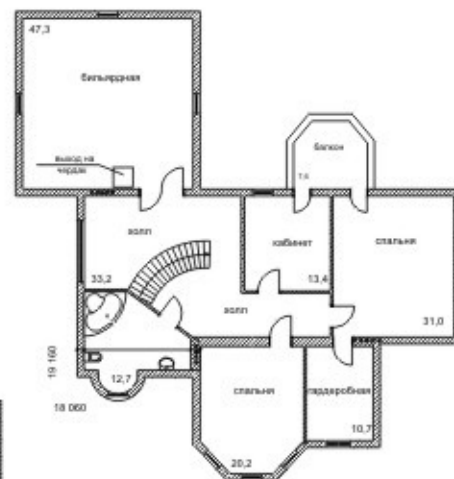
Кровля - металлочерепица.



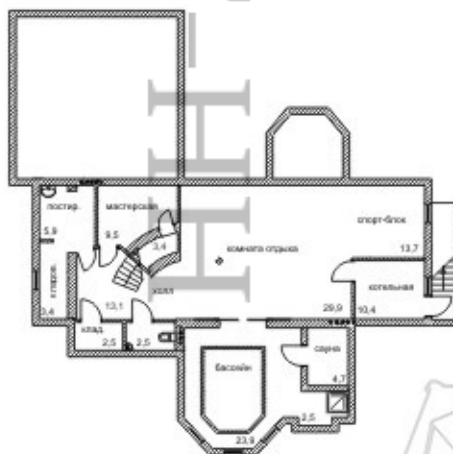
1 этаж



2 этаж



Подвал



ТЕХНОПРОЕКТ НН

PROEKTNN.RU

# ПРОЕКТ E-510-K

## Параметры:

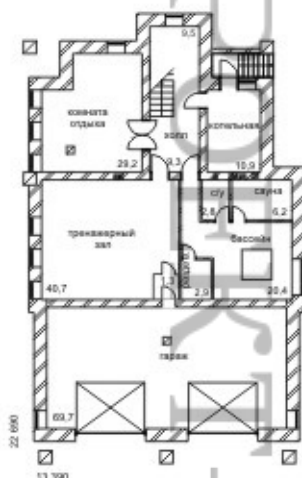
Общая площадь 510,1 м<sup>2</sup>  
 Жилая площадь 125,0 м<sup>2</sup>  
 Высота помещений 3,30 м

## Основные конструкции и материалы:

Фундамент - монолитный ж/б;  
 Наружные стены - кирпич;  
 Перегородки - гипсокартонные;  
 Перекрытия - железобетонные;  
 Кровля - гибкая черепица.



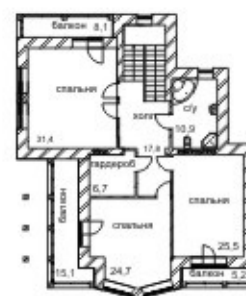
Цокольный этаж



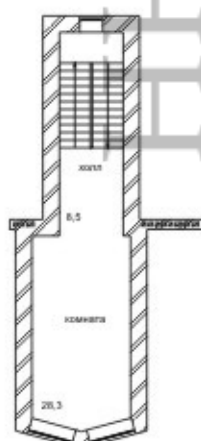
1 этаж



2 этаж



Мансарда





# ПРОЕКТ 3-749

## Параметры:

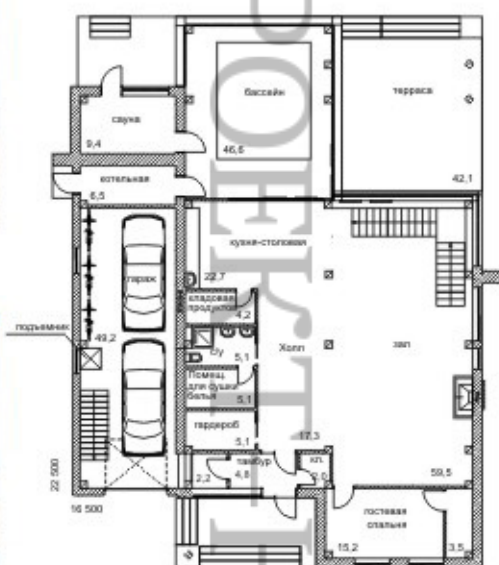
Общая площадь 749,3 м<sup>2</sup>  
 Жилая площадь 206,3 м<sup>2</sup>  
 Высота помещений 1-го этажа 3,5 м

## Основные конструкции и материалы:

Фундамент - монолитный ж/б;  
 Наружные стены - монолитный ж/б каркас;  
 Перегородки - гипсокартонные;  
 Перекрытия - железобетонные;  
 Кровля - плоская.



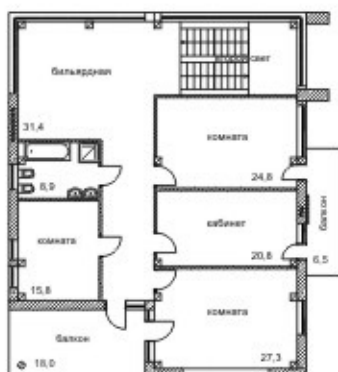
1 этаж



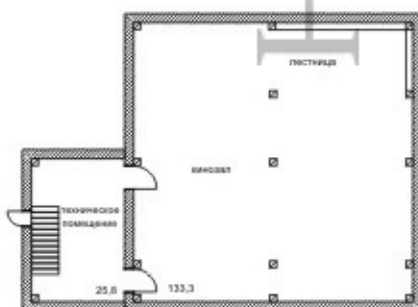
2 этаж



3 этаж



Подвал



ТЕХНОПРОЕКТ НН

PROEKTNN.RU

# ПРОЕКТ И-844

## Параметры:

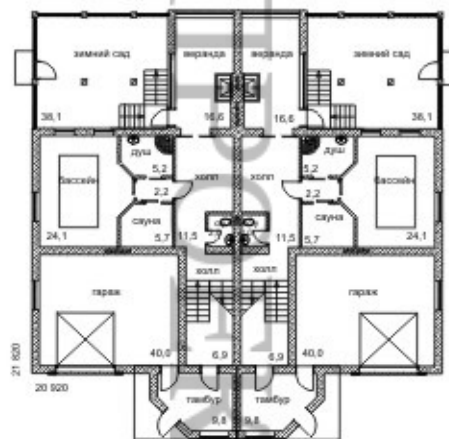
|                   |                      |
|-------------------|----------------------|
| Общая площадь     | 844,3 м <sup>2</sup> |
| Жилая площадь     | 296,6 м <sup>2</sup> |
| Высота 1-го этажа | 2,7 м                |
| Высота 2-го этажа | 3,3 м                |

## Основные конструкции и материалы:

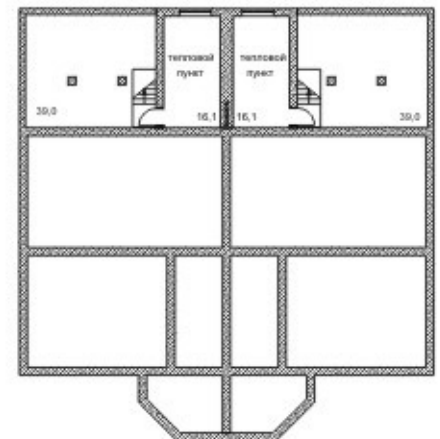
Фундамент - монолитный ж/б;  
 Наружные стены - монолитные ж/б в несъемной пенополистирольной опалубке;  
 Перегородки - гипсокартонные;  
 Перекрытия - железобетонные;  
 Кровля - металлочерепица.



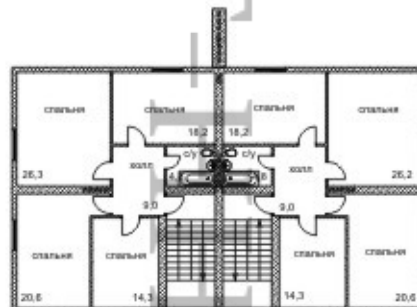
1 этаж



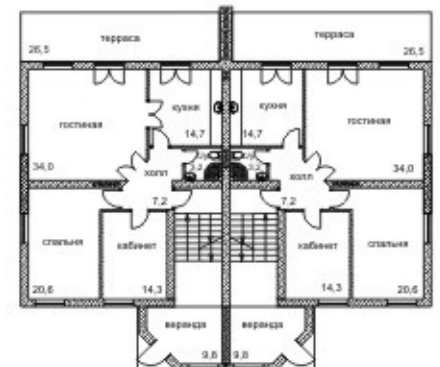
Подвал



2 этаж



3 этаж



# ПРОЕКТ Т-1

## Параметры:

|                                 |                      |
|---------------------------------|----------------------|
| Общая площадь<br>угловой секции | 161,9 м <sup>2</sup> |
| Жилая площадь<br>угловой секции | 93,3 м <sup>2</sup>  |
| Общая площадь<br>типовой секции | 159,7 м <sup>2</sup> |
| Жилая площадь<br>типовой секции | 93,9 м <sup>2</sup>  |
| Высота 1-го этажа               | 3,0 м                |

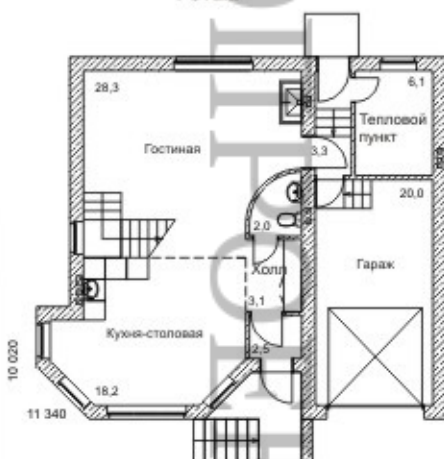
## Основные конструкции

### и материалы:

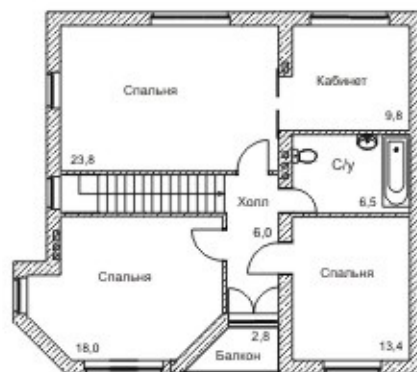
Фундамент - монолитный ж/б;  
 Наружные стены - кирпич;  
 Перегородки - кирпич;  
 Перекрытия - железобетонные;  
 Кровля - гибкая черепица.



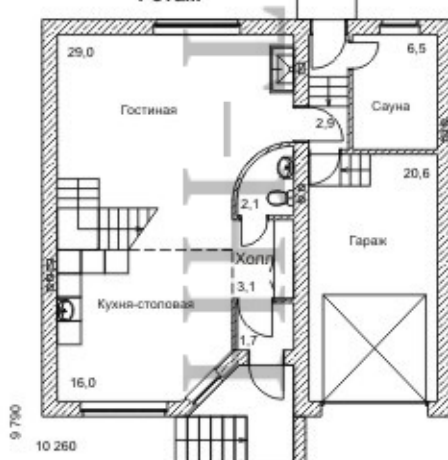
Угловая секция  
1 этаж



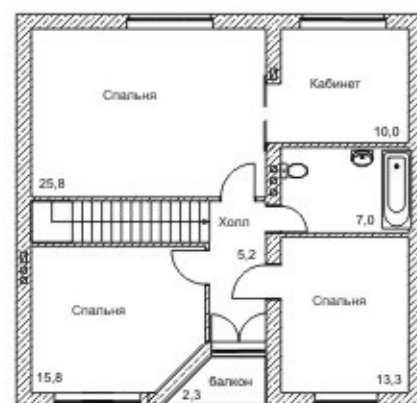
Угловая секция  
2 этаж



Типовая секция  
1 этаж



Типовая секция  
2 этаж



# ПРОЕКТ Т-2

## Параметры:

|                           |                      |
|---------------------------|----------------------|
| Общая площадь<br>1 секции | 108,7 м <sup>2</sup> |
| Жилая площадь<br>1 секции | 43,1 м <sup>2</sup>  |
| Высота этажа              | 3,0 м                |

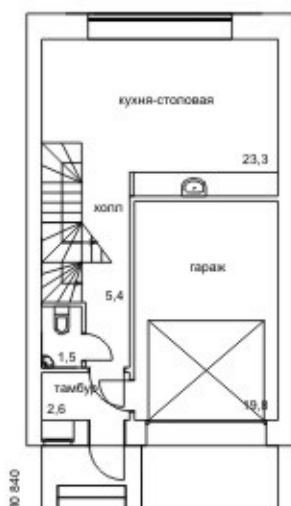


## Основные конструкции и материалы:

Фундамент - монолитный ж/б;  
 Наружные стены - кирпич;  
 Перегородки - гипсокартонные;  
 Перекрытия - железобетонные;  
 Кровля - плоская эксплуатируемая.



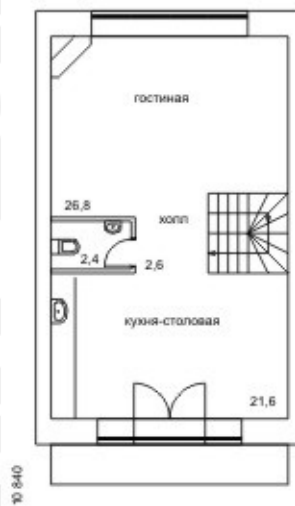
1 этаж  
Секция нижнего ряда



2 этаж  
Секция нижнего ряда



1 этаж  
Секция верхнего ряда



2 этаж  
Секция верхнего ряда

